





# Memoria de calidades

## 01

Tanto cimentación como estructura serán de Hormigón Armado, de acuerdo con la Instrucción de Hormigón Estructural “EHE”.

## 04

Instalación eléctrica bajo tubo corrugado en viviendas según Reglamento Electrotécnico de Baja Tensión.

## 02

Terrazas solerías porcelánico antideslizante. Techos imitación madera en bajos y primeros y segundos con rieles para la posible colocación de toldos.

## 05

Instalación de distribución interior de la vivienda de agua fría y caliente por medio de tuberías de Polietileno Reticulado PP-R, según Código Técnico de la Edificación.

## 03

Carpinterías exteriores de aluminio lacado en color gris antracita con sistema de rotura de puente térmico en ventanas.

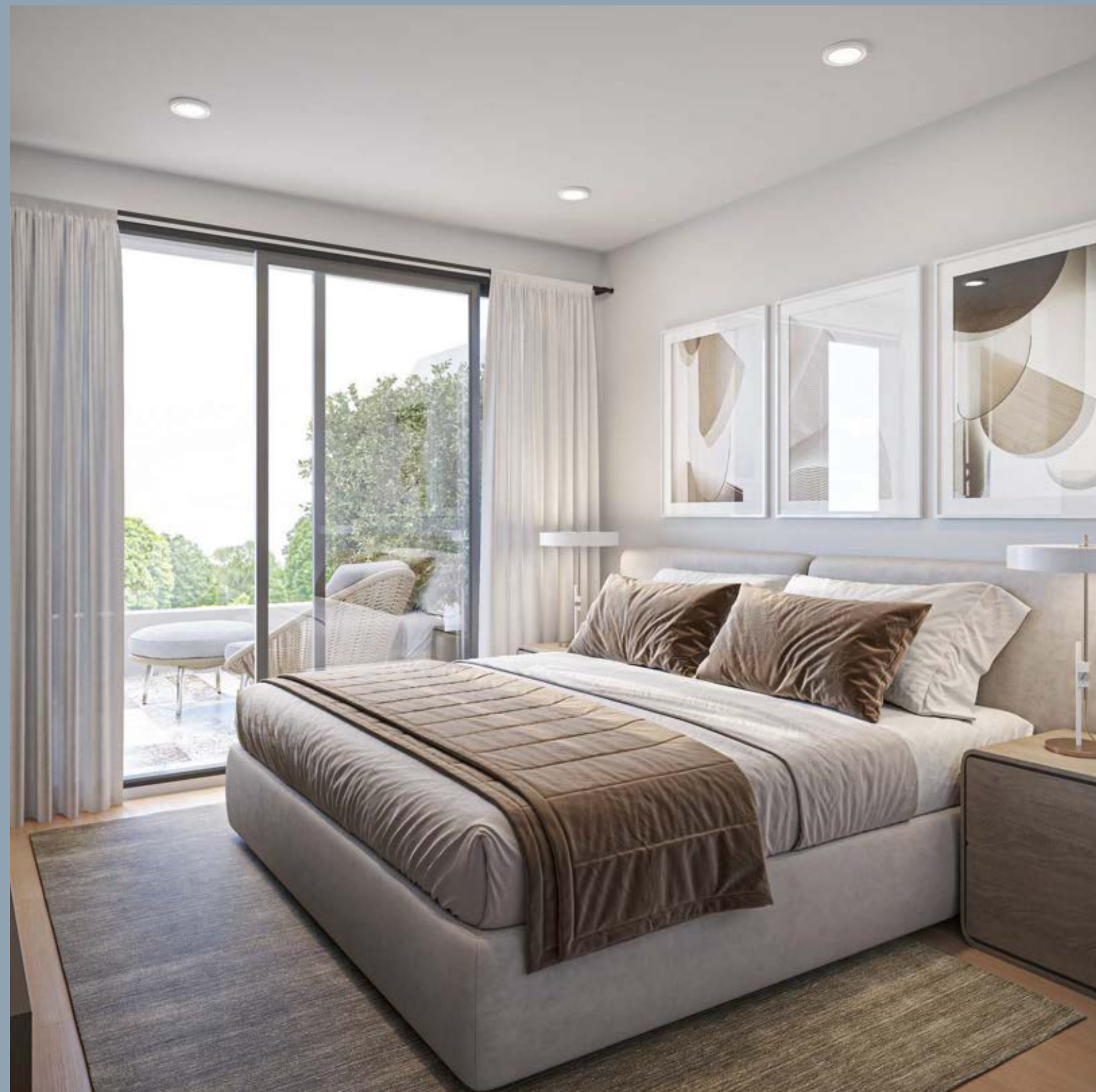
## 06

Pintura plástica en el interior de la vivienda y zonas comunes con acabado liso.

Pintura en exteriores elastómera







Documento orientativo e informativo, sin carácter contractual. Puede estar sujeto a modificaciones técnicas.

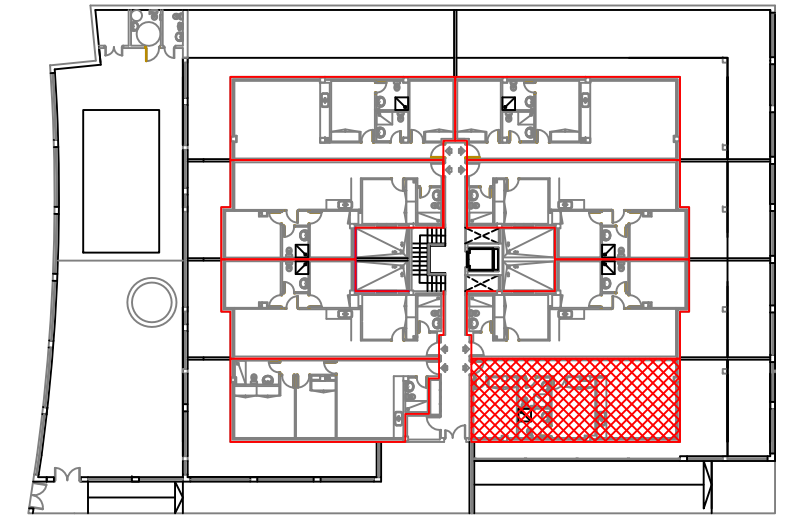




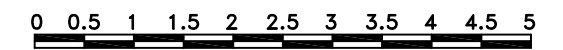
Documento orientativo e informativo, sin carácter contractual. Puede estar sujeto a modificaciones técnicas.



# Planos de las viviendas



ESCALA GRAFICA



EL MOBILIARIO ES A EFECTOS INFORMATIVOS/ORIENTATIVOS

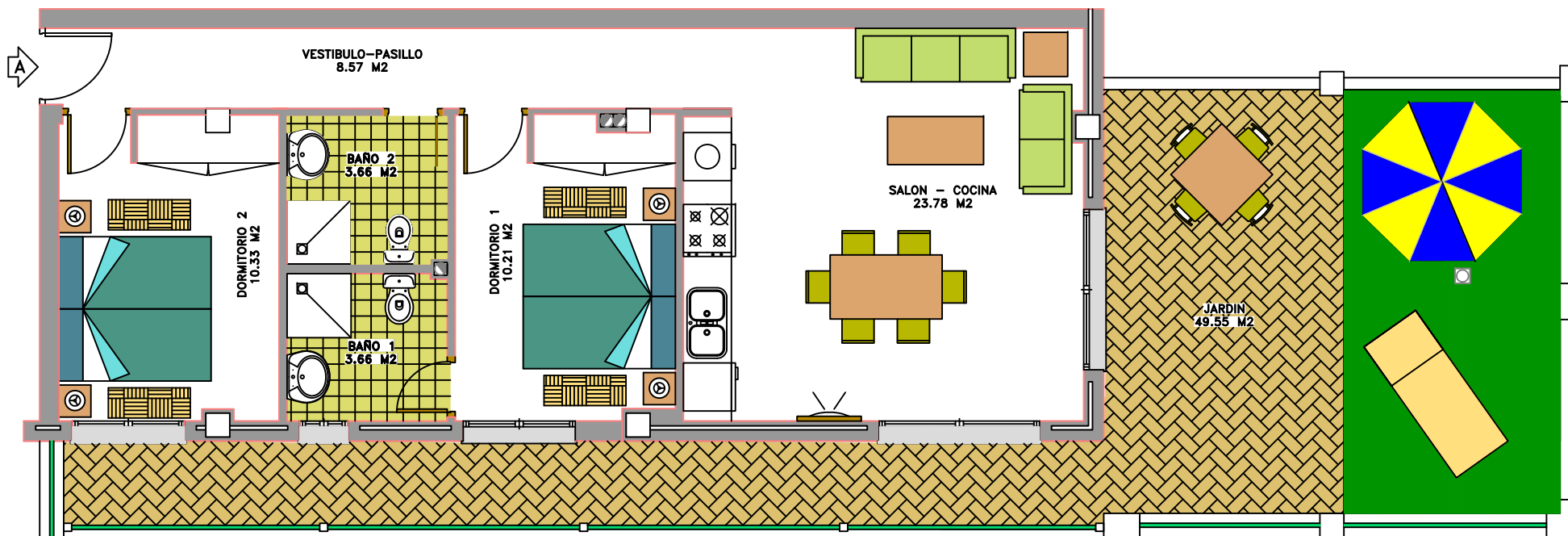
ESTOS PLANOS SON INFORMATIVOS Y PROVISIONALES,  
PODRAN SUFRIR PEQUEÑAS VARIACIONES POR RAZONES  
TECNICAS DURANTE LA EJECUCION DE LAS OBRAS.



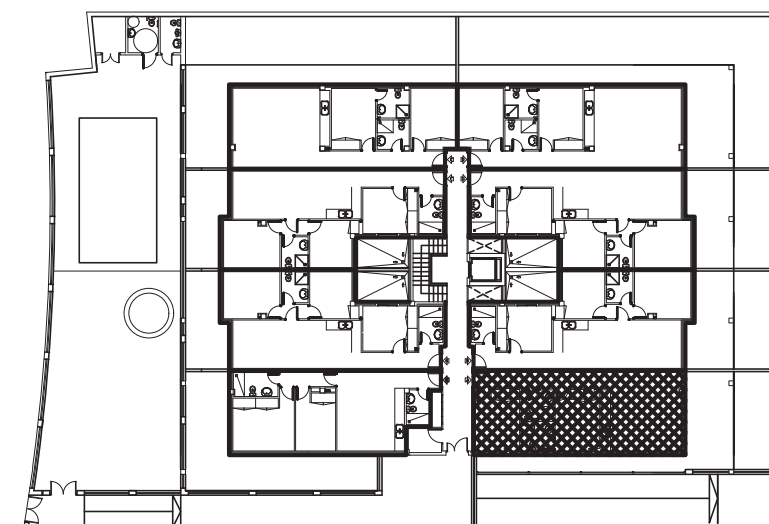
**EDIFICIO LUBRICAN II**

TERRAZAS DEL LUBRICAN S.L.

SANLUCAR DE BARRAMEDA



PLANTA BAJA	UTIL	CONSTRUIDA		TERRAZAS
		ESTRICTA	REPERCUSION	
VIVIENDA A	60.21 M2	68.89 M2	74.08 M2	49.55 M2



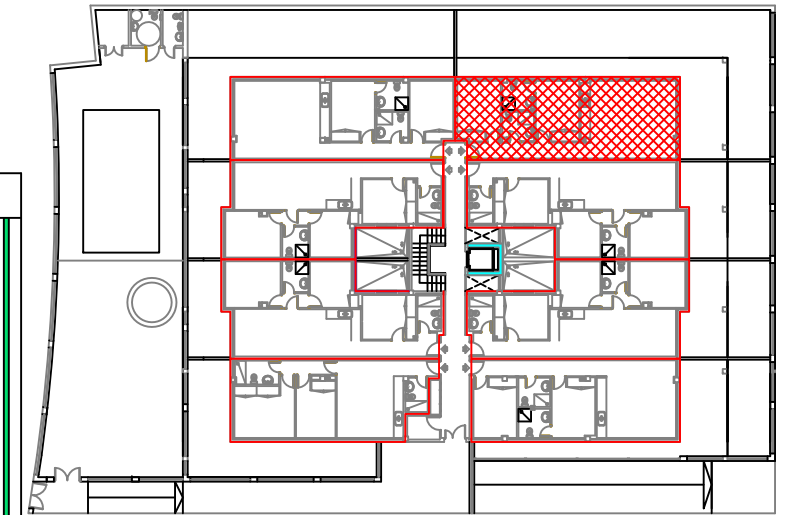
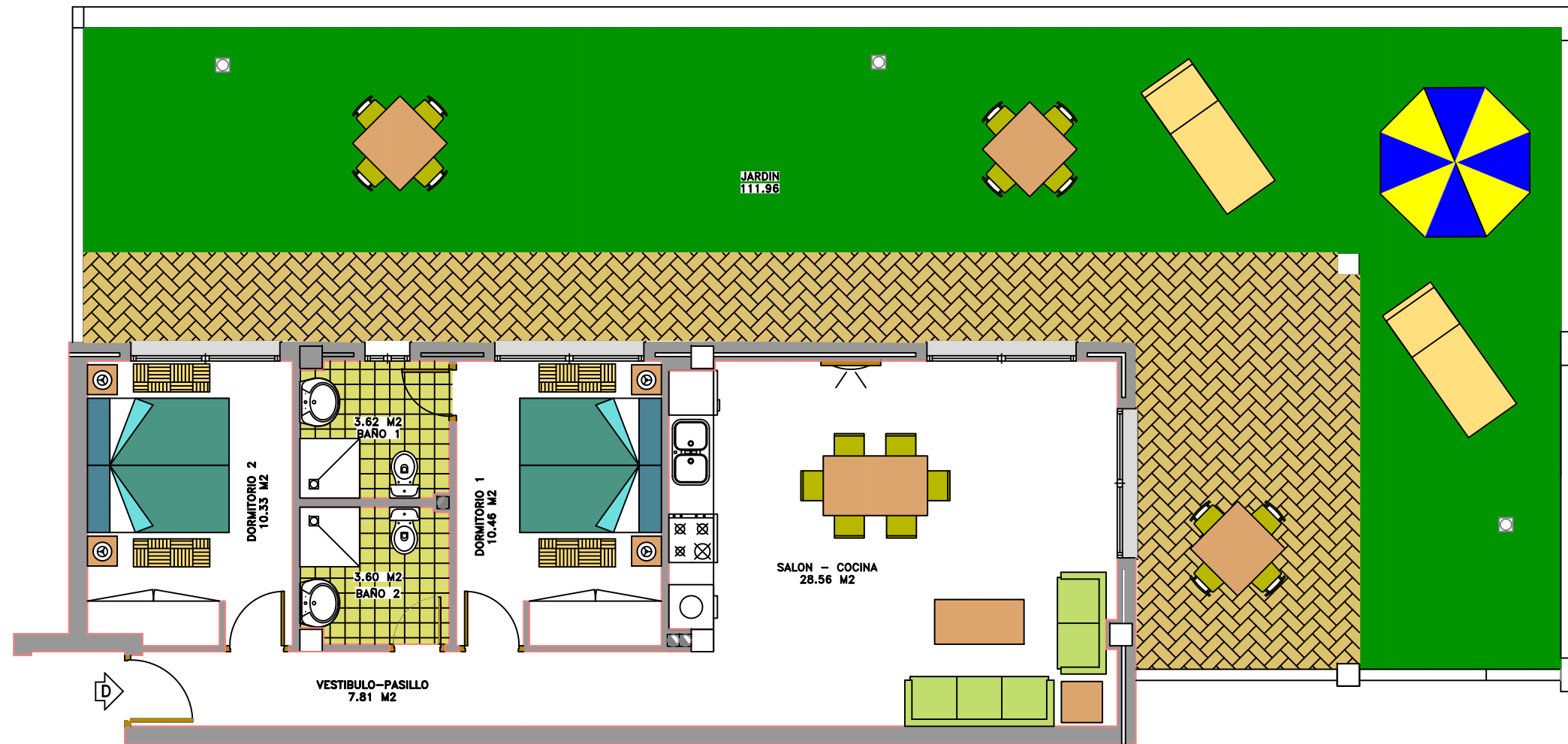
EL MOBILIARIO ES A EFECTOS INFORMATIVOS/ORIENTATIVOS  
 ESTOS PLANOS SON INFORMATIVOS Y PROVISIONALES,  
 PODRAN SUFRIR PEQUEÑAS VARIACIONES POR RAZONES  
 TECNICAS DURANTE LA EJECUCION DE LAS OBRAS.



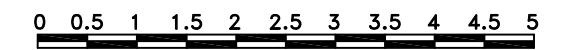
## EDIFICIO LUBRICAN II TERRAZAS DEL LUBRICAN S.L.

SANLUCAR DE BARRAMEDA

PLANTA BAJA	UTIL	CONSTRUIDA		TERRAZAS
		ESTRICTA	REPERCUSION	
VIVIENDA A	60.21 M2	68.89 M2	74.08 M2	49.55 M2



ESCALA GRAFICA



EL MOBILIARIO ES A EFECTOS INFORMATIVOS/ORIENTATIVOS

ESTOS PLANOS SON INFORMATIVOS Y PROVISIONALES,  
PODRAN SUFRIR PEQUEÑAS VARIACIONES POR RAZONES  
TECNICAS DURANTE LA EJECUCION DE LAS OBRAS.



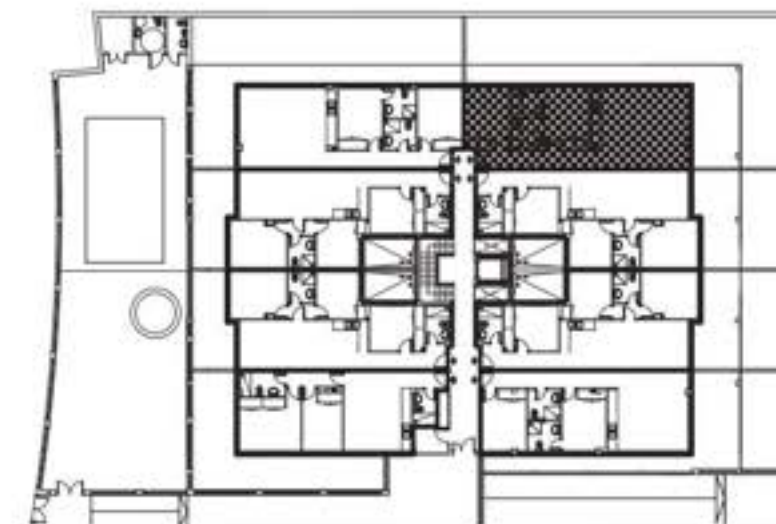
## EDIFICIO LUBRICAN II

TERRAZAS DEL LUBRICAN S.L.

SANLUCAR DE BARRAMEDA

PLANTA BAJA	UTIL	CONSTRUIDA		TERRAZAS
		ESTRICTA	REPERCUSION	
VIVIENDA D	64.38 M2	73.32 M2	78.85 M2	111.96 M2





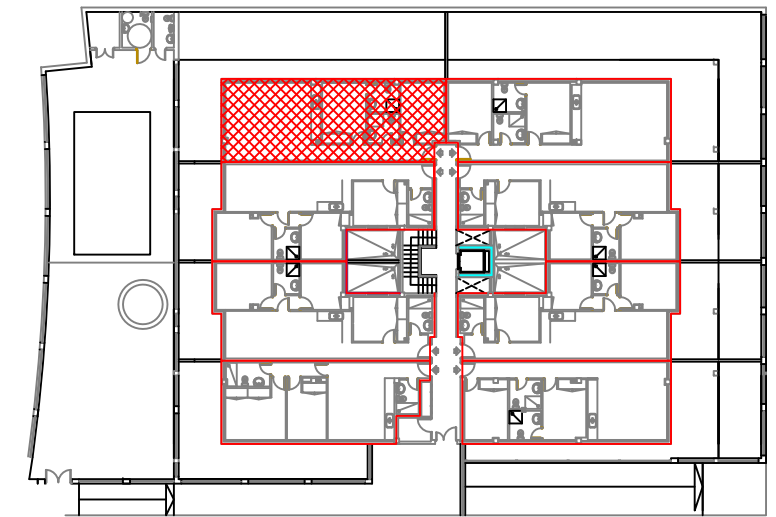
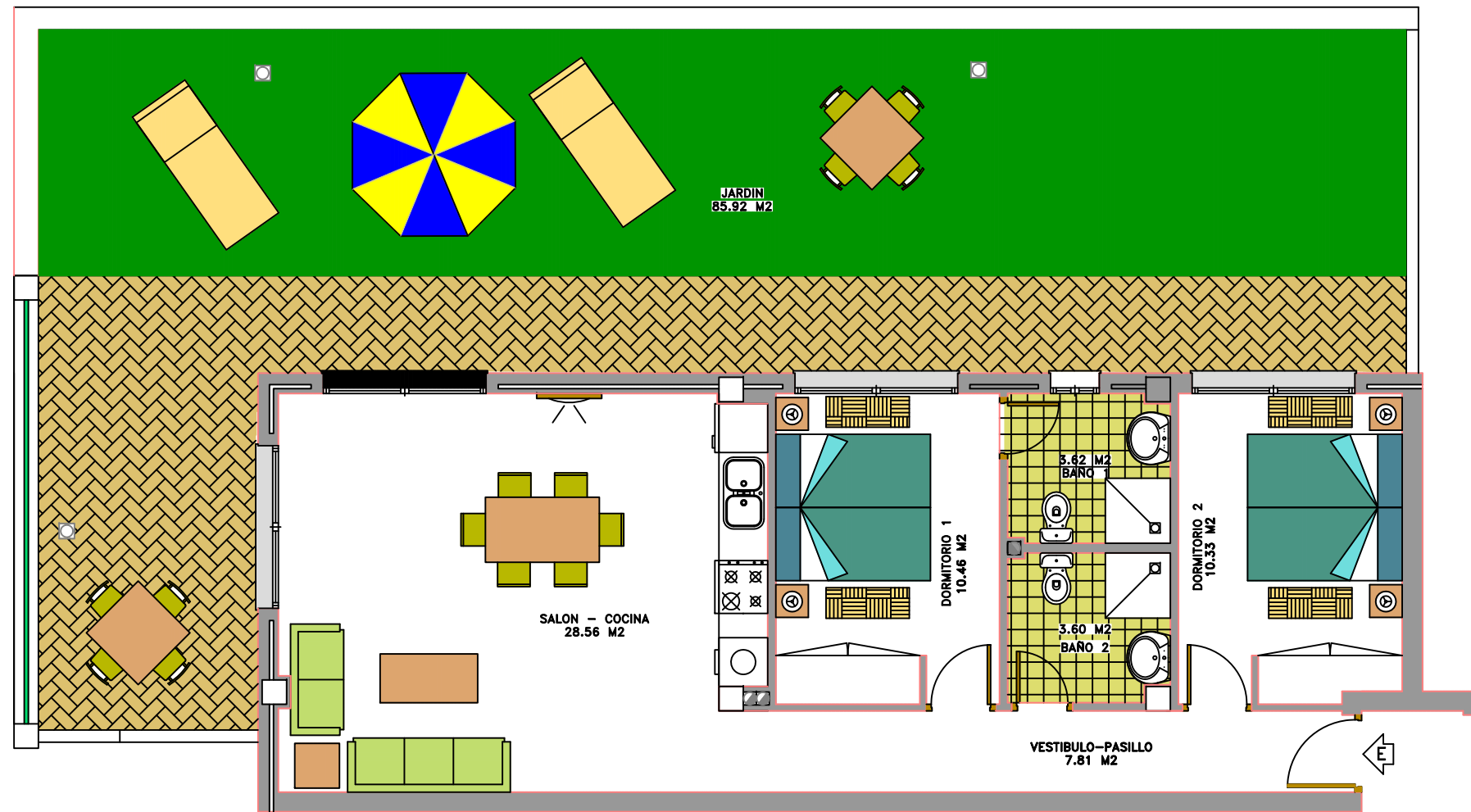
EL MOBILIARIO ES A EFECTOS INFORMATIVOS/ORIENTATIVOS  
 ESTOS PLANOS SON INFORMATIVOS Y PROVISIONALES,  
 PODRAN SUFRIR PEQUEÑAS VARIACIONES POR RAZONES  
 TECNICAS DURANTE LA EJECUCION DE LAS OBRAS.



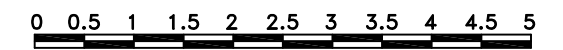
## EDIFICIO LUBRICAN II TERRAZAS DEL LUBRICAN S.L.

SANLUCAR DE BARRAMEDA

PLANTA BAJA	UTIL	CONSTRUIDA		TERRAZAS
		ESTRICTA	REPERCUSION	
VIVIENDA D	64.38 M2	73.32 M2	78.85 M2	111.96 M2



ESCALA GRAFICA



EL MOBILIARIO ES A EFECTOS INFORMATIVOS/ORIENTATIVOS

ESTOS PLANOS SON INFORMATIVOS Y PROVISIONALES,  
PODRAN SUFRIR PEQUEÑAS VARIACIONES POR RAZONES  
TECNICAS DURANTE LA EJECUCION DE LAS OBRAS.



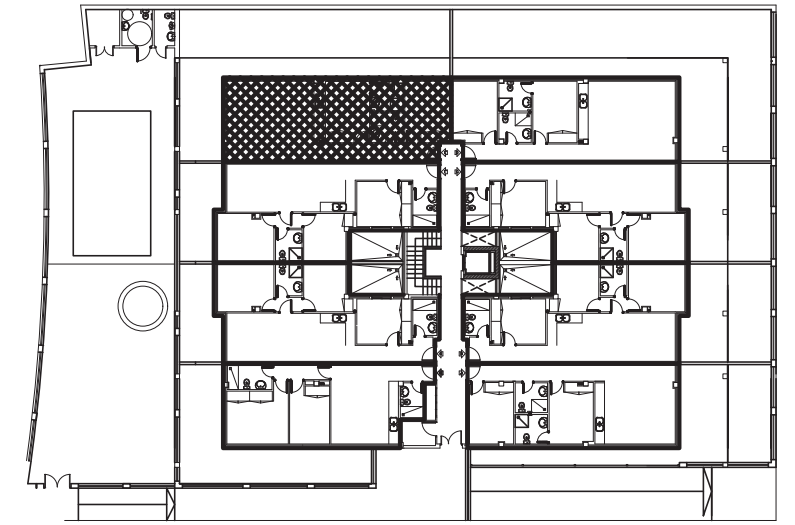
## EDIFICIO LUBRICAN II

TERRAZAS DEL LUBRICAN S.L.

SANLUCAR DE BARRAMEDA

PLANTA BAJA	UTIL	CONSTRUIDA		TERRAZAS
		ESTRICTA	REPERCUSION	
VIVIENDA E	64.38 M2	73.32 M2	78.85 M2	85.92 M2





EL MOBILIARIO ES A EFECTOS INFORMATIVOS/ORIENTATIVOS  
 ESTOS PLANOS SON INFORMATIVOS Y PROVISIONALES,  
 PODRAN SUFRIR PEQUEÑAS VARIACIONES POR RAZONES  
 TECNICAS DURANTE LA EJECUCION DE LAS OBRAS.



## EDIFICIO LUBRICAN II TERRAZAS DEL LUBRICAN S.L.

SANLUCAR DE BARRAMEDA

PLANTA BAJA	UTIL	CONSTRUIDA		TERRAZAS
		ESTRICTA	REPERCUSION	
VIVIENDA E	64.38 M2	73.32 M2	78.85 M2	85.92 M2



# El Lubricán

Concepto único que determina el crepúsculo de la tarde. No hay lugar en el mundo mejor reconocido que Sanlúcar de Barrameda con esta puesta de sol tintada de cobres y rojizos.

La promoción de El Lubricán recibe su nombre por este paisaje único y efímero que puede disfrutarse sólo en este rincón del mundo.



# Contáctanos



Paseo de la Castellana 127  
1B · 28046 - Madrid

[atomiun@chestertons.com](mailto:atomiun@chestertons.com)

(34) 660 11 33 77



Avenida V centenario Edf  
Godoy Local 2, 11540  
Sanlúcar de Barrameda, Cádiz

[info@inmogestion10.com](mailto:info@inmogestion10.com)

(34) 956 38 55 82