



CASA PALACIO
ARGÜESO



PROMOCIÓN

APARTAMENTOS CASA PALACIO ARGÜESO

Proyecto para 16 apartamentos de 1, 2 y 3 dormitorios
Calle Bolsa, nº 29,
Sanlúcar de Barrameda, (Cádiz)



UBICACIÓN



UBICACIÓN



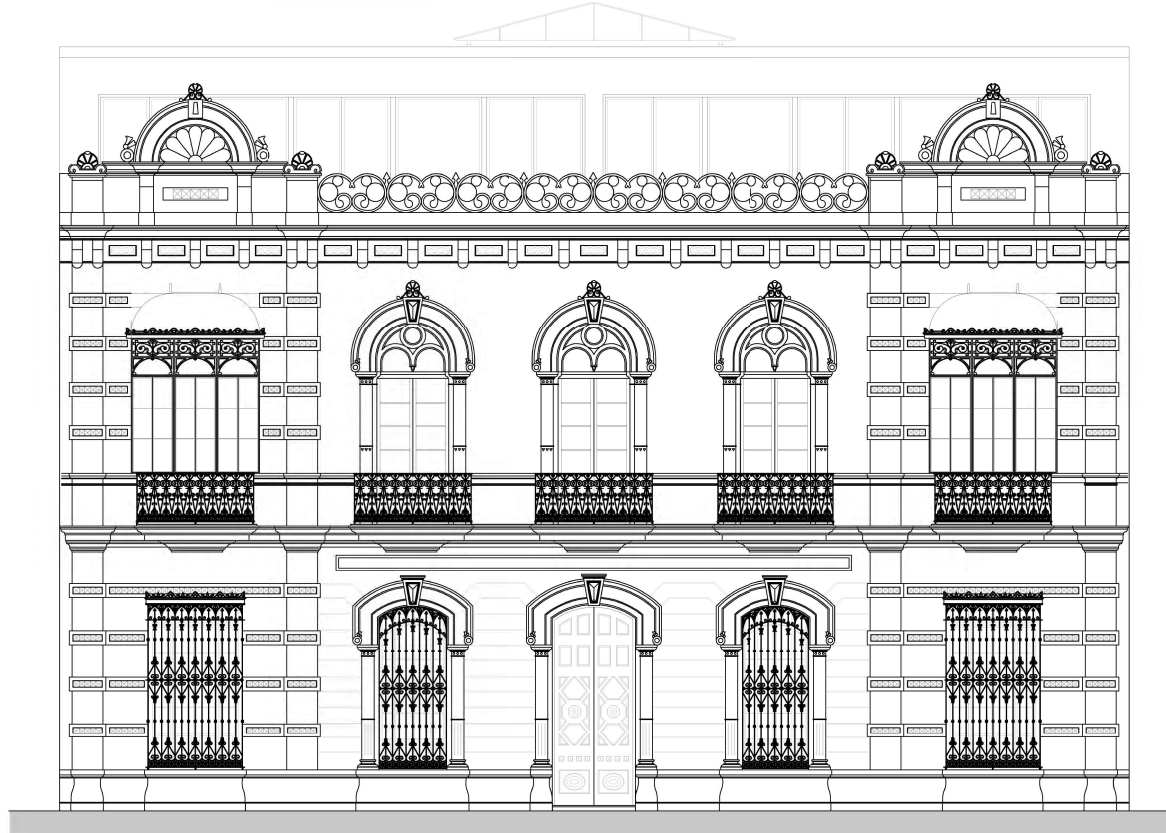
Casa Palacio
Argüeso



FACHADA



FACHADA



ALZADO A CALLE DE LA BOLSA

0 1 2 3 4 5 6 7 10

SECCIÓN TRANSVERSAL



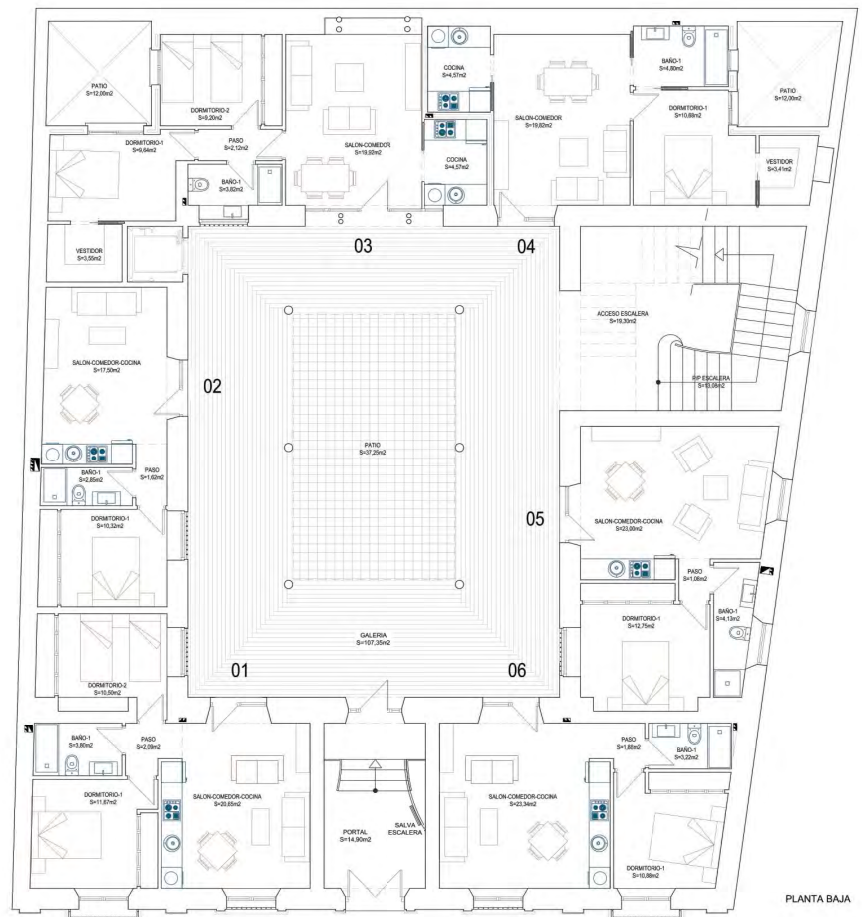
SECCION TRANSVERSAL A-A'



SECCIÓN LONGITUDINAL



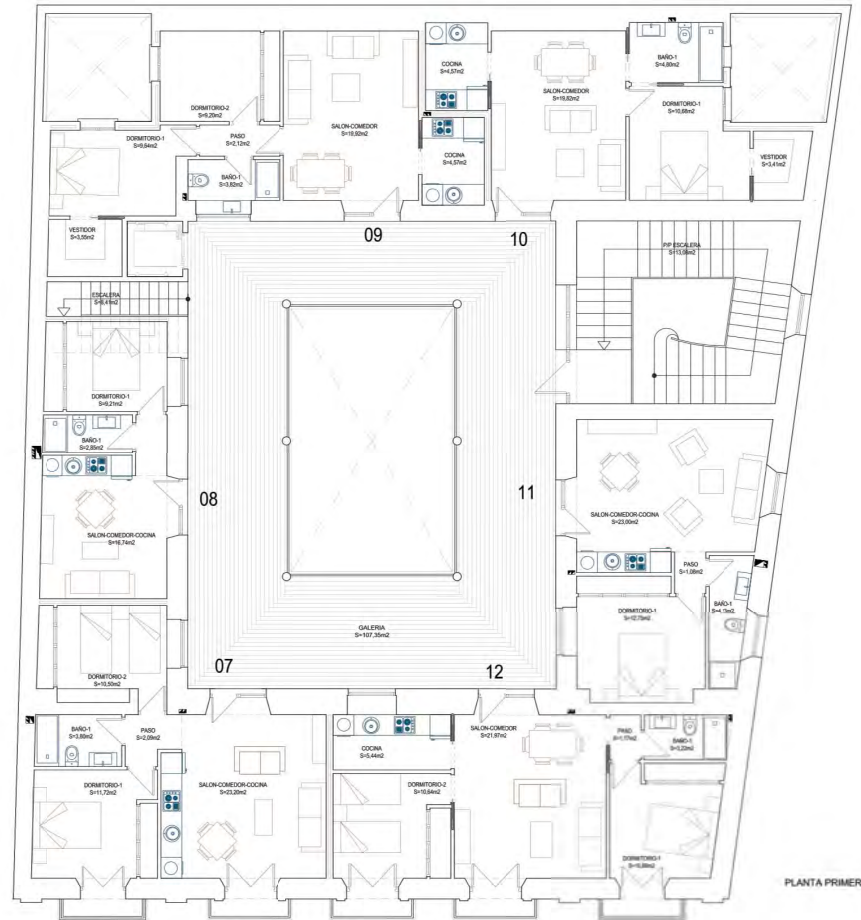
PLANTA BAJA



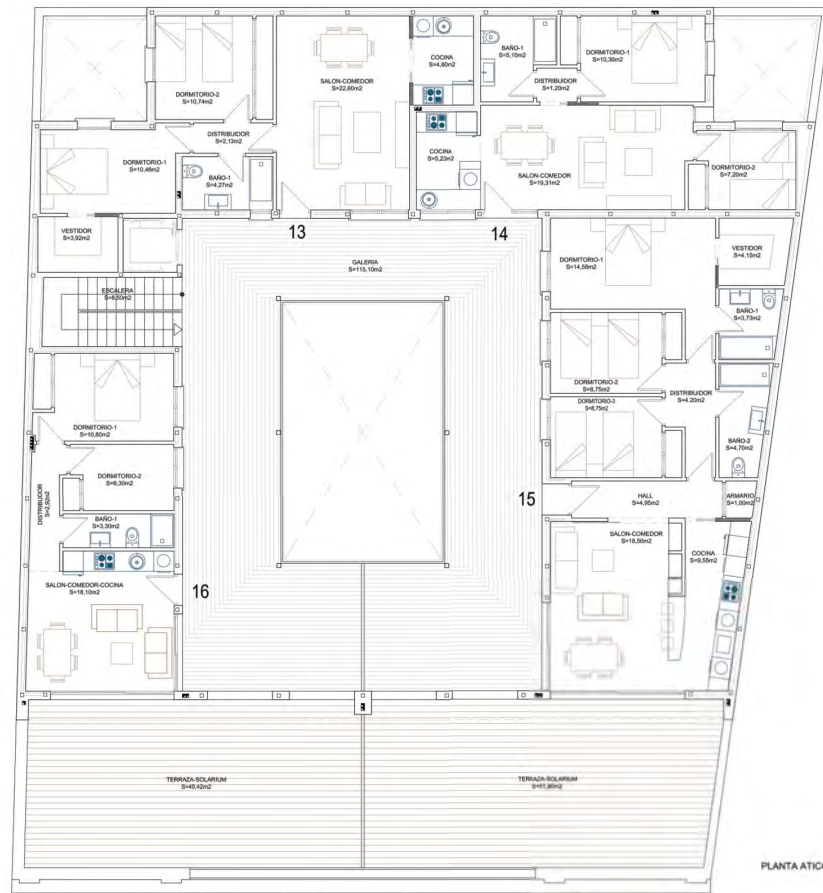
PLANTA BAJA



PRIMERA PLANTA



PLANTA ÁTICOS







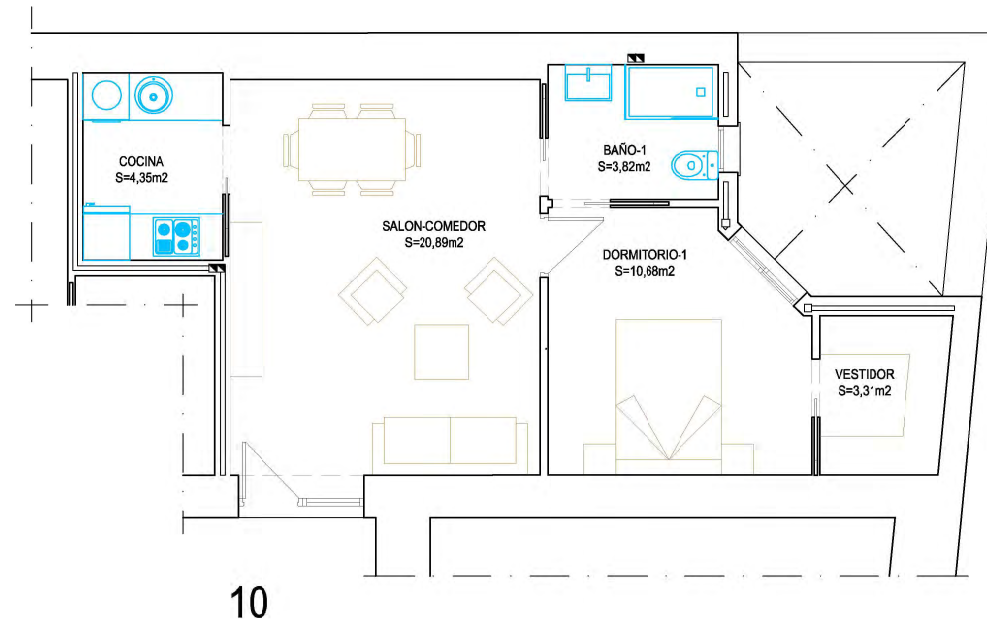








VIVIENDA 10



0 1 2 3 4 5 6 7 10



- ZONAS COMUNES
- GALERIAS
- UBICACION DE LA VIVIENDA

PLANTA	SUPERFICIE UTIL	SUPERFICIE CONSTRUIDA	SUPERFICIE CONSTRUIDA P/P DE ZONAS COMUNES	PATIOS VINCULADOS
PLANTA PRIMERA VIVIENDA 10	43,05m ² .	54,35m ² .	70,60m ² .	-----

inmogestion10.com



EDIFICIO "CASA ARGÜESO"

PLANTA PRIMERA: VIVIENDA 10

Características de la vivienda:

Superficie construida	54,35 m2
Superficie útil	43,05 m2
- Dormitorios	1
- Baños	1

EUROS

PRECIO VENTA	164.000,00 €
10% I.V.A.	16.400,00 €
<u>TOTAL PRECIO VENTA</u>	<u>180.400,00</u>