



Estrena nueva vida **en el corazón de Sanlúcar**



FUENTE VIEJA

— RESIDENCIAL —

DOSSIER COMERCIAL



DESCUBRE **SANLÚCAR DE BARRAMEDA**
Y ESTA **EXCLUSIVA PROMOCIÓN**





FUENTE VIEJA

— RESIDENCIAL —

Ubicación privilegiada

Tu nuevo hogar se encuentra a solo 5 minutos del Centro de Sanlúcar de Barrameda, declarado Conjunto Histórico-Artístico, en una zona que ha sido testigo de momentos cruciales de la historia española. Desde aquí partieron Cristóbal Colón en su tercer viaje y Magallanes en la primera circunnavegación del mundo.

FUENTE VIEJA
— RESIDENCIAL —

Rodeado de Historia y Cultura

Castillo de Santiago: Fortaleza gótica del siglo XV a pocos pasos
Palacio de Medina Sidonia: de arquitectura renacentista
Las Covachas: Arcos góticos únicos en la ciudad
Puerta de Jerez: Vestigios de la antigua muralla medieval
A minutos de la desembocadura del Guadalquivir y el Parque Nacional de Doñana



CLIMA

Sanlúcar de Barrameda se sitúa en una de las regiones más cálidas de toda Europa. Su clima es de tipo mediterráneo oceánico, con temperaturas suaves tanto en verano como en invierno. La luz de Sanlúcar es uno de sus rasgos más característicos, Ello propicia, en gran medida, el carácter afable y hospitalario de los sanluqueños.



3000hrs+

HORAS DE SOL
AL AÑO



17 grados

TEMPERATURA MEDIA
TODO EL AÑO

PLAYAS

Las playas de Sanlúcar de Barrameda ofrecen un encanto único con sus extensas arenas y aguas tranquilas. Rodeadas de una vegetación variada, estas playas son ideales para disfrutar de momentos de relax o para realizar actividades acuáticas. Su agua, fina arena y suave brisa, son el entorno ideal que siempre has buscado.



6 kms
DE LITORAL



50 mts
DE ANCHURA
MEDIA



ACTIVIDADES

RUTAS DE CABALLO: Disfruta de emocionantes paseos a caballo por los hermosos paisajes del campo y la naturaleza sanluqueña. Estas rutas ecuestres, se adaptan a ti. Tienen una variedad de opciones con distintos niveles de dificultad. Pasea a caballo a lo largo de caminos rurales, montañas e incluso por la playa.

ACTIVIDADES

VISITAS AL COTO DE DOÑANA:

Explora el Parque Nacional de Doñana desde Sanlúcar de Barrameda y sumérgete en una experiencia única. Viajarás a través de todos sus ecosistemas en un emocionante recorrido en vehículo todoterreno, desde las dunas hasta las marismas, y tendrás la oportunidad de admirar las hermosas playas de Doñana.





ACTIVIDADES

RUTAS EN KAYAK: Recorre en kayak la desembocadura del Guadalquivir y las bonitas vistas que tiene del Espacio Natural de Doñana y de Sanlúcar de Barrameda. Sal desde la playa de Bajo de Guía, y cruza el Guadalquivir desde la orilla de Sanlúcar en Cádiz hasta la de Doñana.

¿QUÉ VISITAR?

BODEGAS: Sanlúcar de Barrameda es famosa por su gastronomía y tradición vitivinícola. Sus vinos tienen una gran reputación, atrayendo a turistas. Visitar las bodegas permite conocer el proceso desde la cosecha hasta la venta, incluyendo degustaciones.



FUENTE VIEJA

— RESIDENCIAL —



¿QUÉ VISITAR?

BARRIO BAJO: Es una zona histórica y cultural popular entre turistas y locales. Fundado en la época musulmana, presenta una mezcla de arquitectura musulmana y española, con calles empedradas, plazas con fuentes y casas antiguas con patios.

FUENTE VIEJA

— RESIDENCIAL —

¿QUÉ VISITAR?

BARRIO ALTO: El Barrio Alto de Sanlúcar, ubicado en una elevación natural, fue el núcleo original de la ciudad en la Edad Media. Resguardado por restos de una antigua muralla, hoy alberga diversos edificios religiosos, militares, palacios, jardines y bodegas. Esta área es famosa por su rica oferta gastronómica.



¿QUÉ COMER

FUENTE VIEJA
— RESIDENCIAL —

GASTRONOMÍA: ofrece una rica gastronomía marcada por su tradición marinera y la calidad de sus productos locales. Destacan platos como las famosas gambas de Sanlúcar, el langostino de estero, los fideos con almejas o la acelga esparragá, todo ello idealmente acompañado por una copa de manzanilla, el vino local por excelencia. El barrio marinero de Bajo de Guía es uno de los lugares más recomendables para comer, donde restaurantes como Casa Bigote, Mirador de Doñana o Avante Claro ofrecen vistas al Parque Nacional de Doñana mientras se disfruta del mejor pescado y marisco de la zona.

Tapear por el centro histórico también es una excelente opción, con bares tradicionales que combinan ambiente andaluz y cocina local. Sanlúcar es, sin duda, un destino imprescindible para los amantes del buen comer.





FUENTE VIEJA
— RESIDENCIAL —

Estrena nueva vida **en el**
corazón de Sanlúcar



FUENTE VIEJA
— RESIDENCIAL —

Arquitectura pensada para el bienestar

Fuente Vieja Residencial es un refugio de diseño y funcionalidad. Cada detalle ha sido seleccionado para ofrecer una experiencia de vida superior, combinando la estética contemporánea con la calidez del hogar.



FUENTE VIEJA

— RESIDENCIAL —

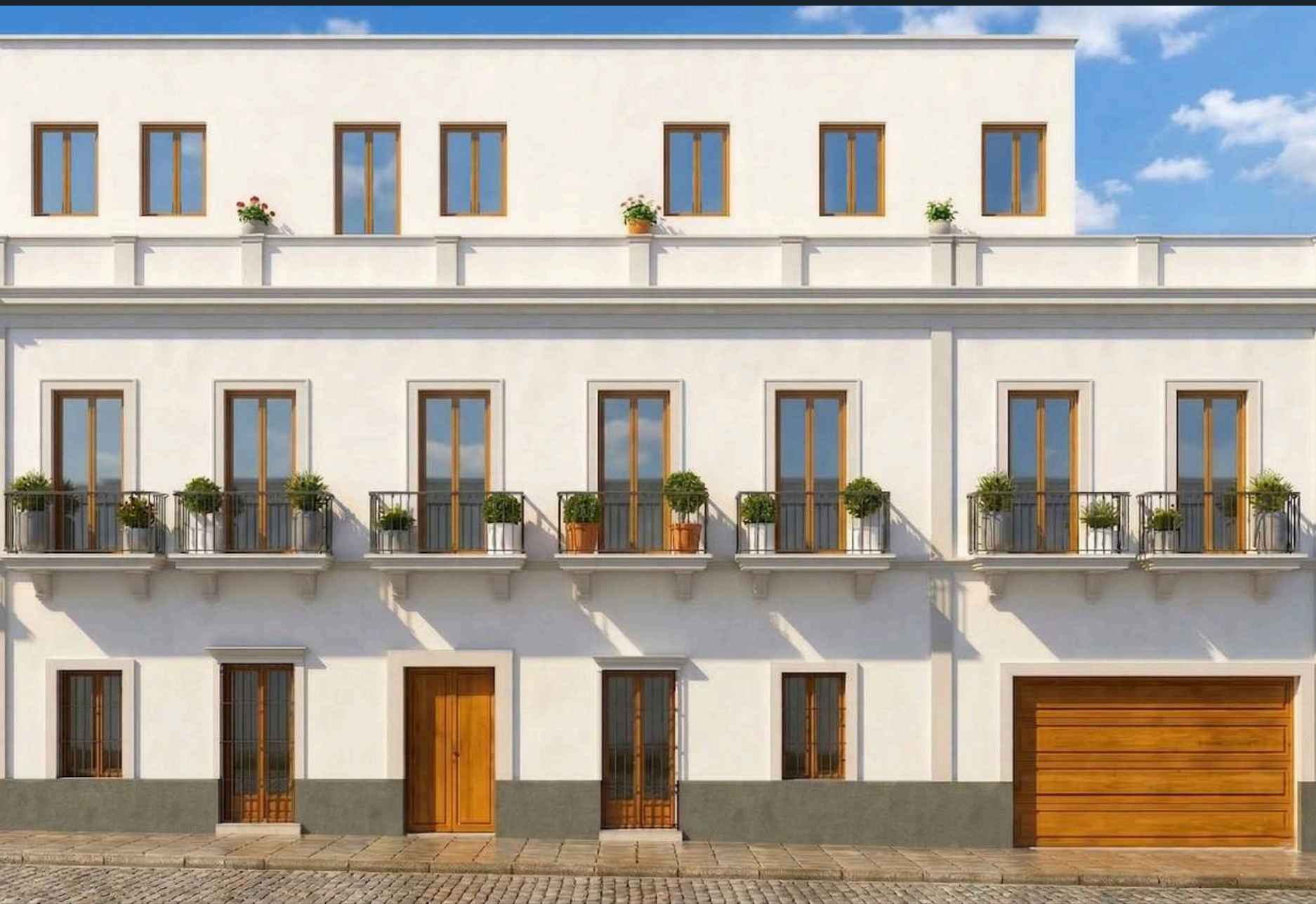
Vive cerca de donde pasa la vida

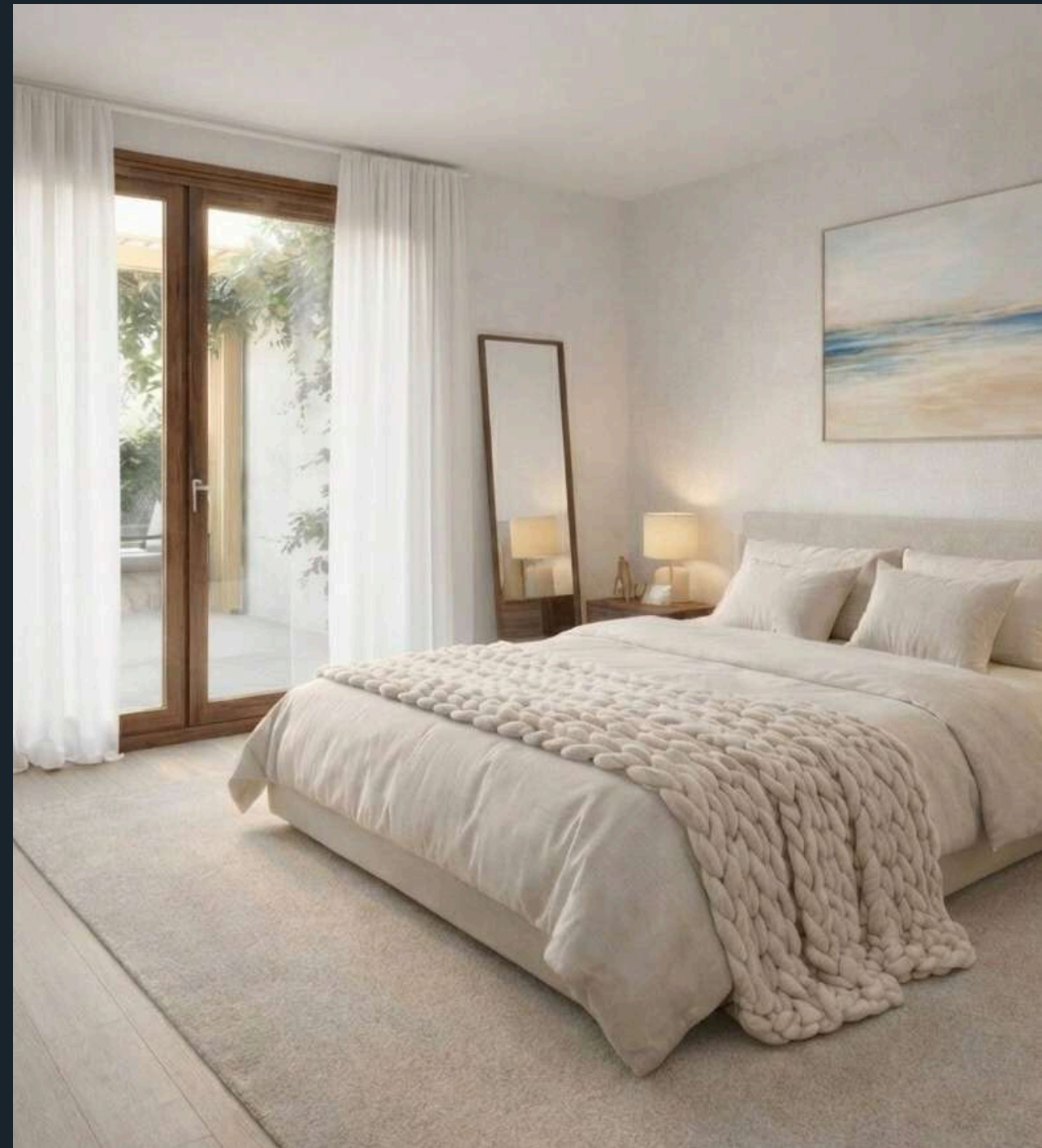
Ubicado cerca del Barrio Alto, Fuente Vieja Residencial ofrece una experiencia única en la ciudad, donde el tiempo se vive a través de paseos y encuentros. Está a un paso de la Plaza del Cabildo y de la vibrante gastronomía local. La zona destaca por su identidad y cultura, con iglesias centenarias y bodegas históricas. Además, su proximidad al mar conecta la historia con el relax.

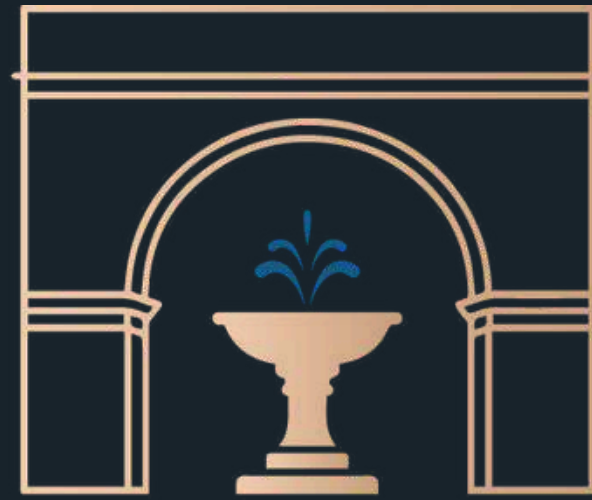
Espacios que respiran luz

FUENTE VIEJA
— RESIDENCIAL —

Fuente Vieja Residencial destaca por su amplitud y luminosidad. Gracias a una cuidada orientación y distribuciones modernas con salones abiertos, cada rincón está optimizado para el confort.







FUENTE VIEJA
— RESIDENCIAL —

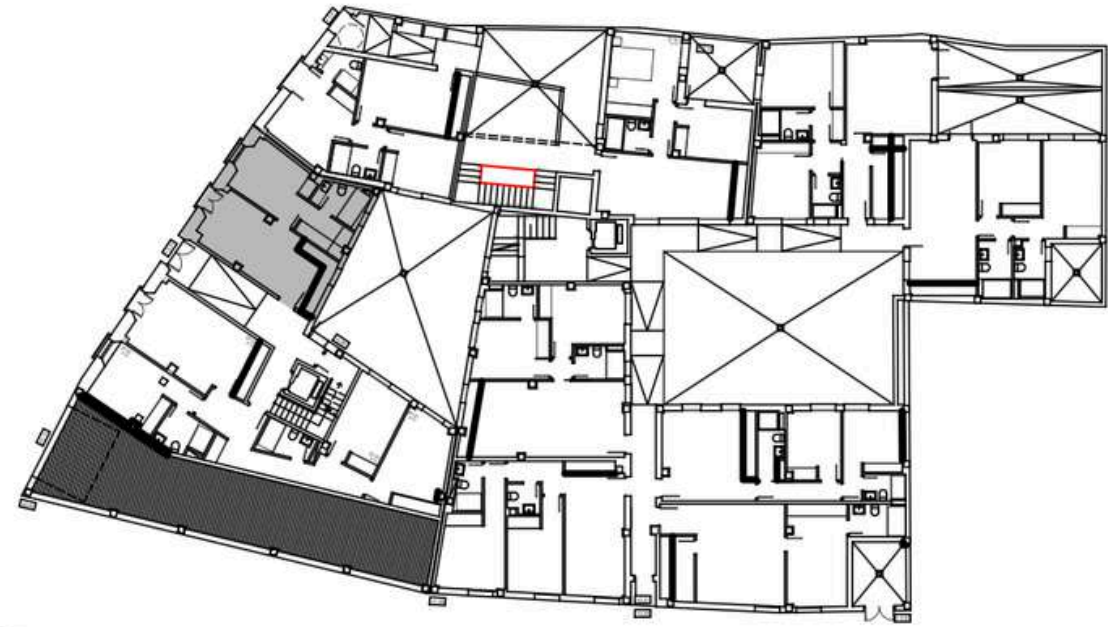
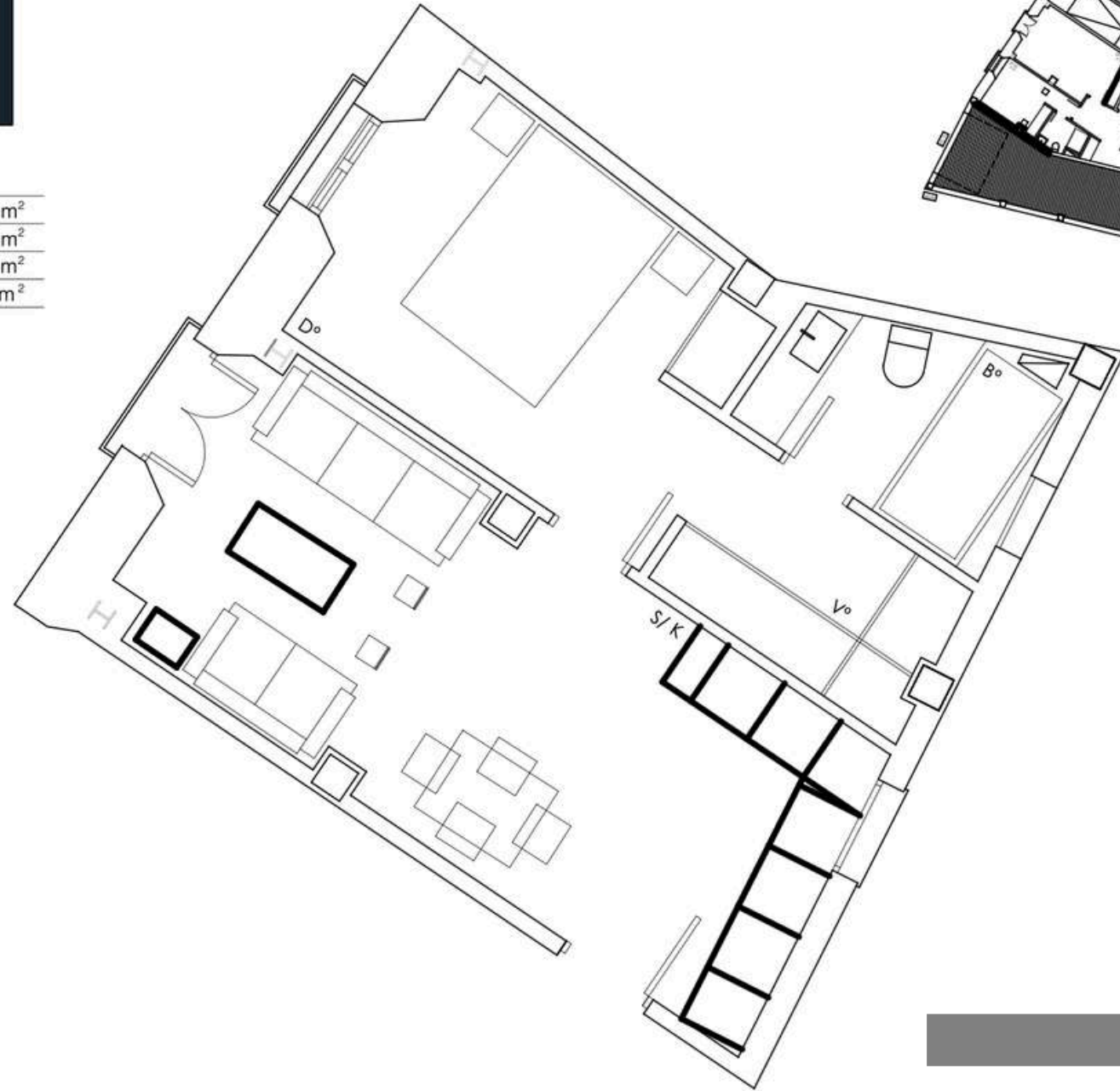
Planos



VIVIENDA B01. PLANTA BAJA.

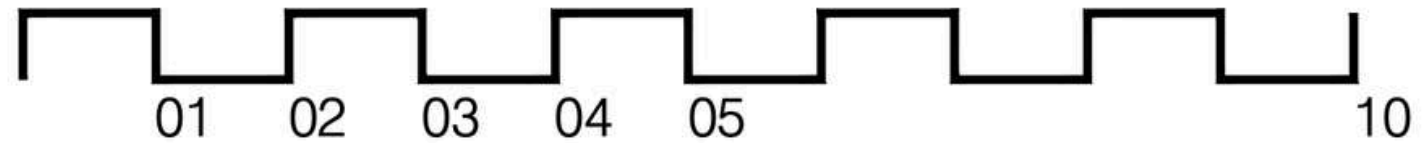
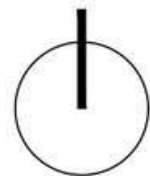
SUPERFICIE ÚTIL	37,67 m ²
SUPERFICIE CONSTRUIDA	56,35 m ²

Salón/ Cocina	S/ K	19,75 m ²
Dormitorio	Dº	10,03 m ²
Vestidor	vº	3,83 m ²
Baño	Bº	4,06 m ²



RESERVADA

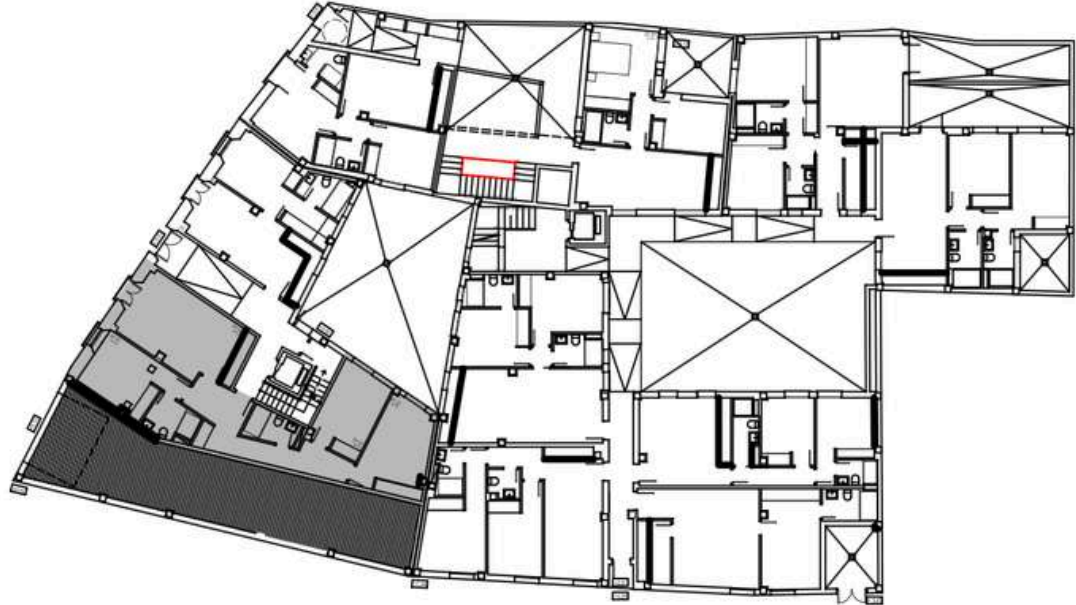
Estos planos, así como el mobiliario reflejado en ellos, son provisionales e informativos y podrían sufrir modificaciones por razones técnicas durante la ejecución de las obras.



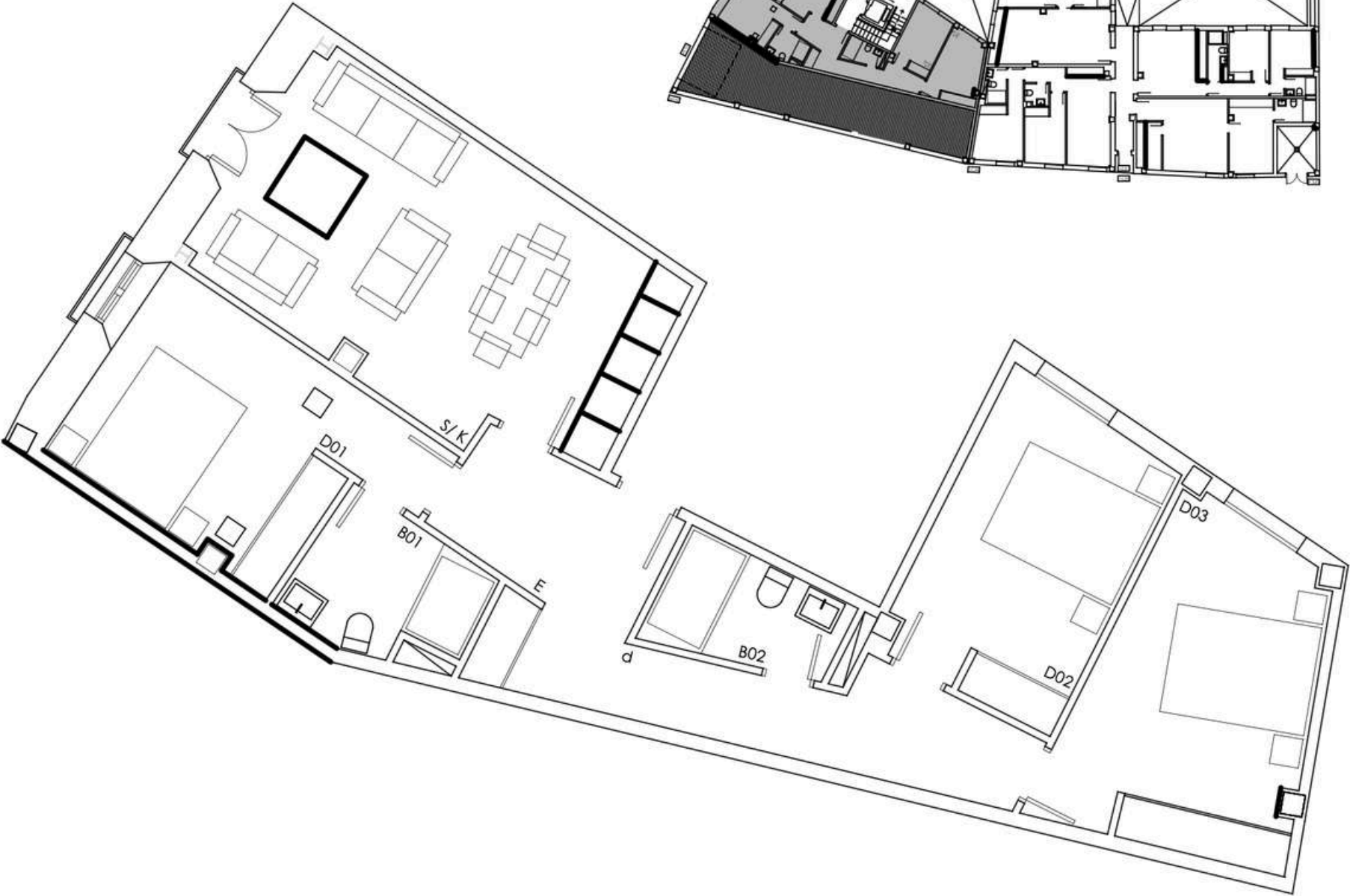


VIVIENDA B02. PLANTA BAJA.

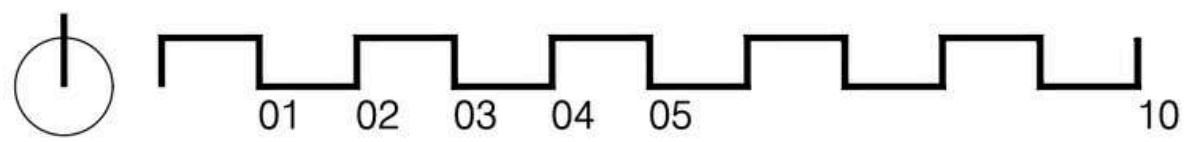
SUPERFICIE ÚTIL	82,20 m ²
SUPERFICIE CONSTRUIDA	106,89 m ²



Entrada	E	5,00 m ²
Salón/ Cocina	S/ K	21,55 m ²
distribuidor	d	9,10 m ²
Dormitorio 01	D01	12,51 m ²
Dormitorio 02	D02	13,65 m ²
Dormitorio 03	D03	11,41 m ²
Baño 01	B01	5,33 m ²
Baño 02	B02	3,65 m ²



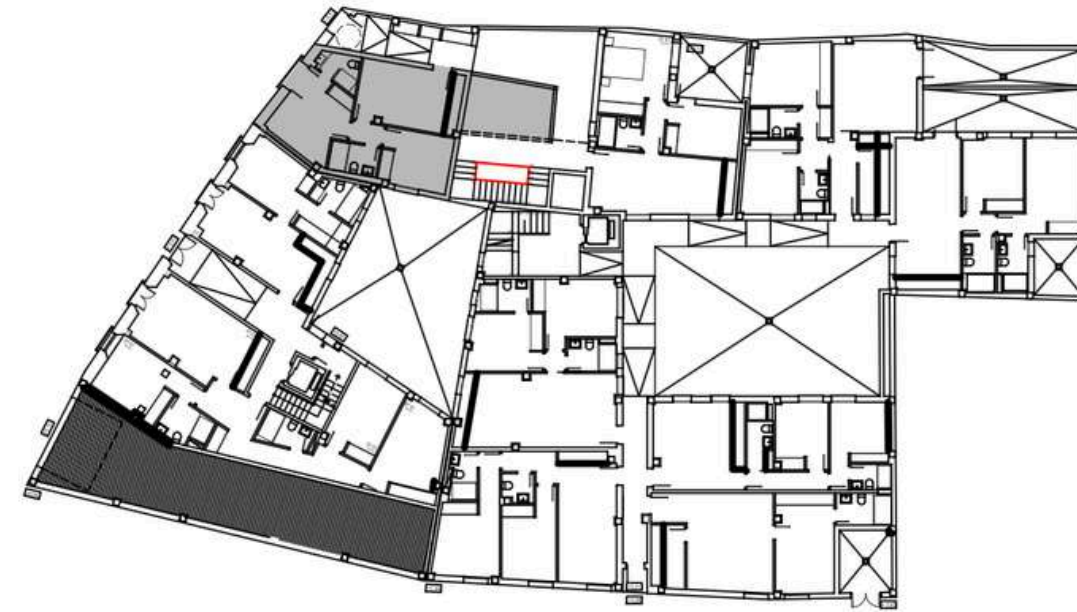
Estos planos, así como el mobiliario reflejado en ellos, son provisionales e informativos y podrían sufrir modificaciones por razones técnicas durante la ejecución de las obras.





VIVIENDA B03. PLANTA BAJA.

SUPERFICIE ÚTIL	52,22 m ²
SUPERFICIE CONSTRUIDA	67,41 m ²

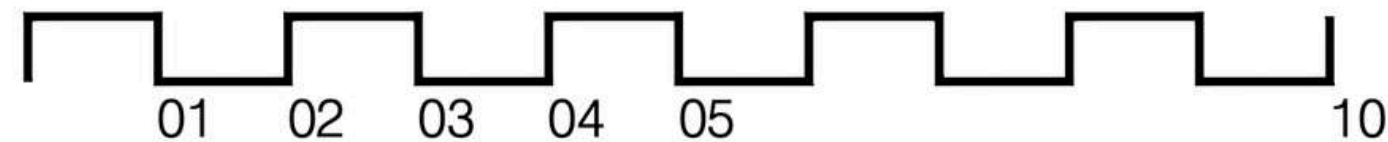
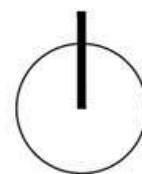


Salón/ Cocina	S/ K	15,37 m ²
Distribuidor	d	1,62 m ²
Dormitorio 01	D01	12,25 m ²
Dormitorio 01	D02	9,28 m ²
Baño 01	B01	3,00 m ²
Baño 02	B02	3,51 m ²
Baño 02	B02	3,51 m ²
Patio	P	11,18 m ²



RESERVADA

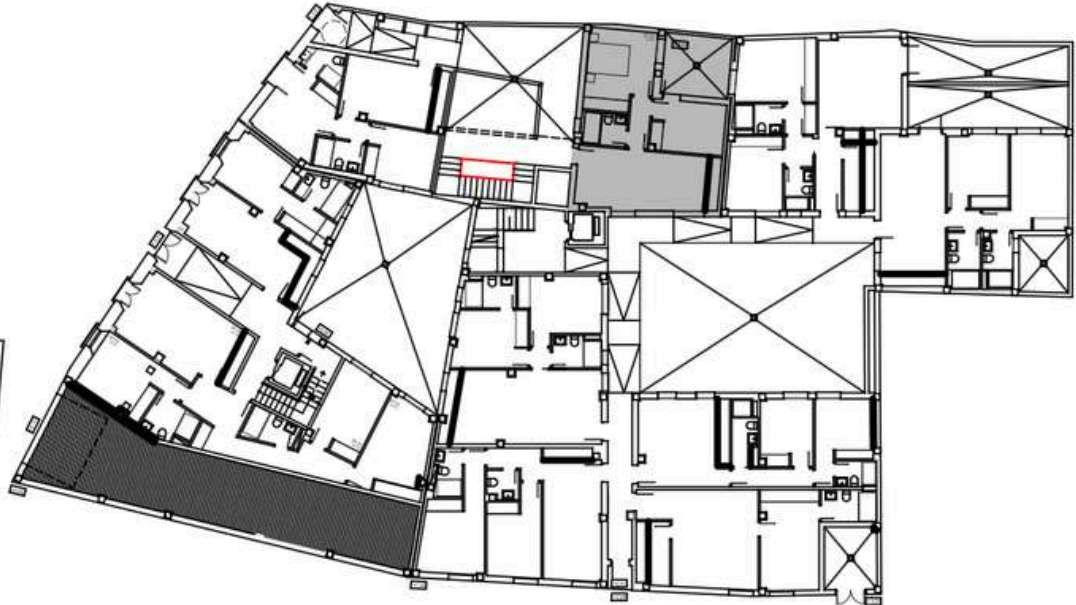
Estos planos, así como el mobiliario reflejado en ellos, son provisionales e informativos y podrían sufrir modificaciones por razones técnicas durante la ejecución de las obras.





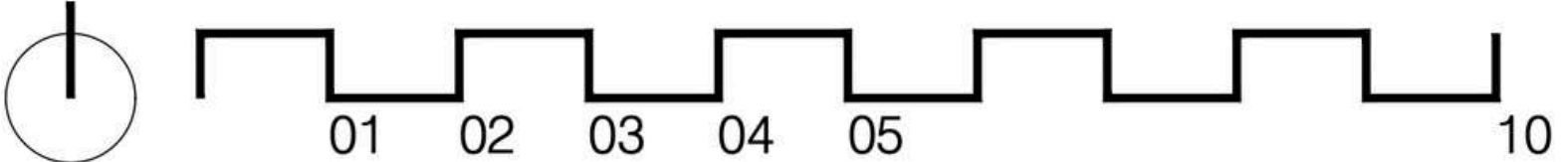
VIVIENDA B04. PLANTA BAJA.

SUPERFICIE ÚTIL	45,03 m ²
SUPERFICIE CONSTRUIDA	69,56 m ²



Salón/ Cocina	S/ K	20,22 m ²
Distribuidor	d	2,51 m ²
Dormitorio 01	D01	12,50 m ²
Dormitorio 02	D02	8,91 m ²
Baño	B01	3,54 m ²
Patio	P	9,83 m ²

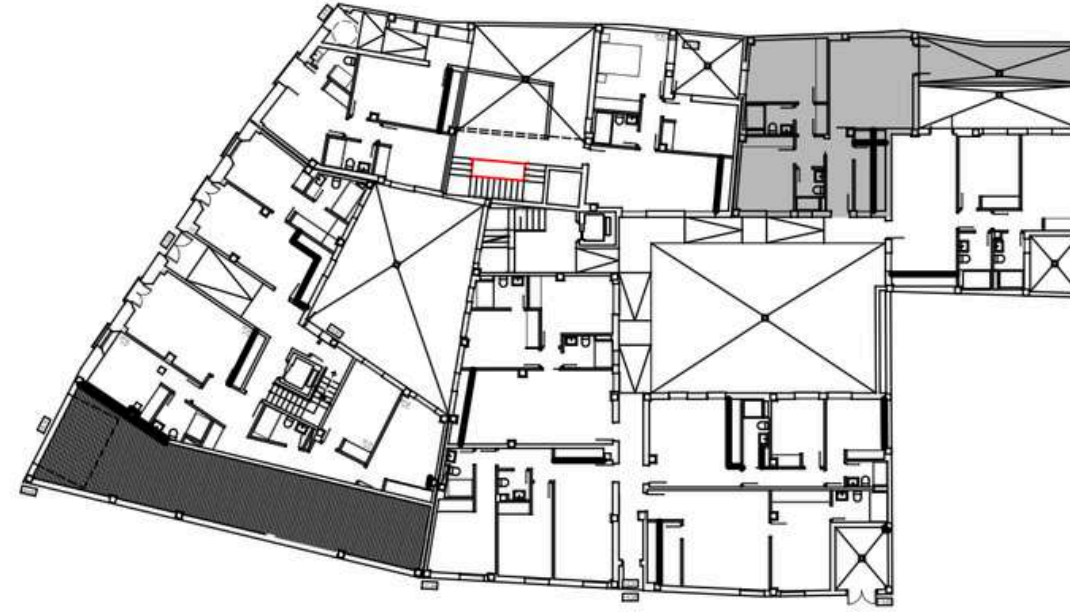
Estos planos, así como el mobiliario reflejado en ellos, son provisionales e informativos y podrían sufrir modificaciones por razones técnicas durante la ejecución de las obras.



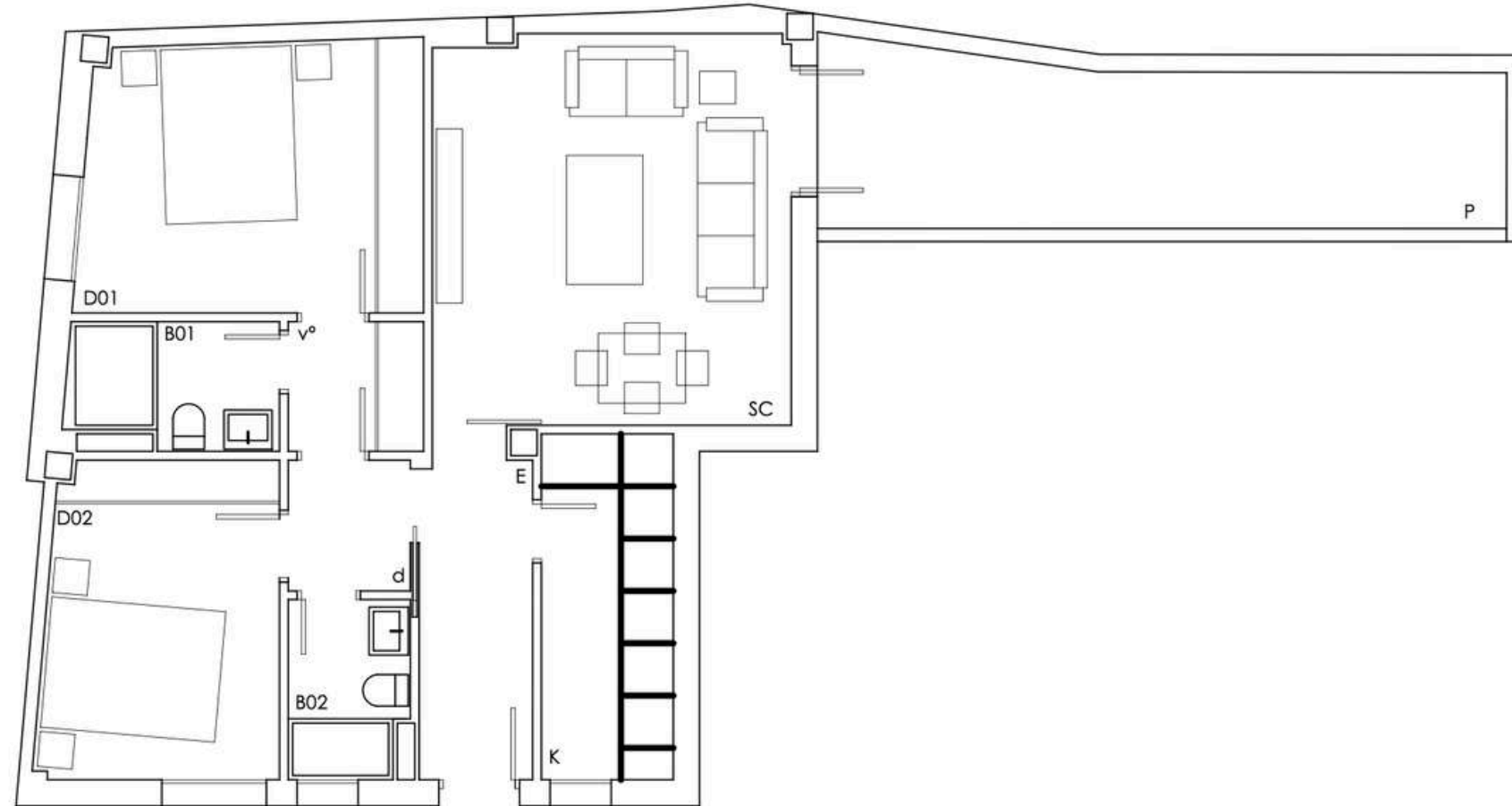


VIVIENDA B05. PLANTA BAJA.

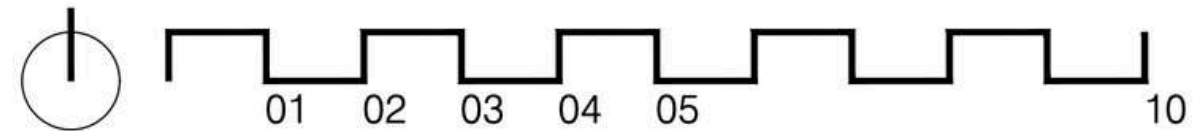
SUPERFICIE ÚTIL	61,77 m ²
SUPERFICIE CONSTRUIDA	90,06 m ²



Entrada	E	5,09 m ²
Salón/ Comedor	SC	18,30 m ²
Cocina	K	6,00 m ²
Distribuidor	d	2,09 m ²
Dormitorio 01	D01	12,03 m ²
Dormitorio 01	D02	9,76 m ²
Vestidor	vº	2,30 m ²
Baño 01	B01	3,36 m ²
Baño 02	B02	2,75 m ²
Patio	P	14,90 m ²



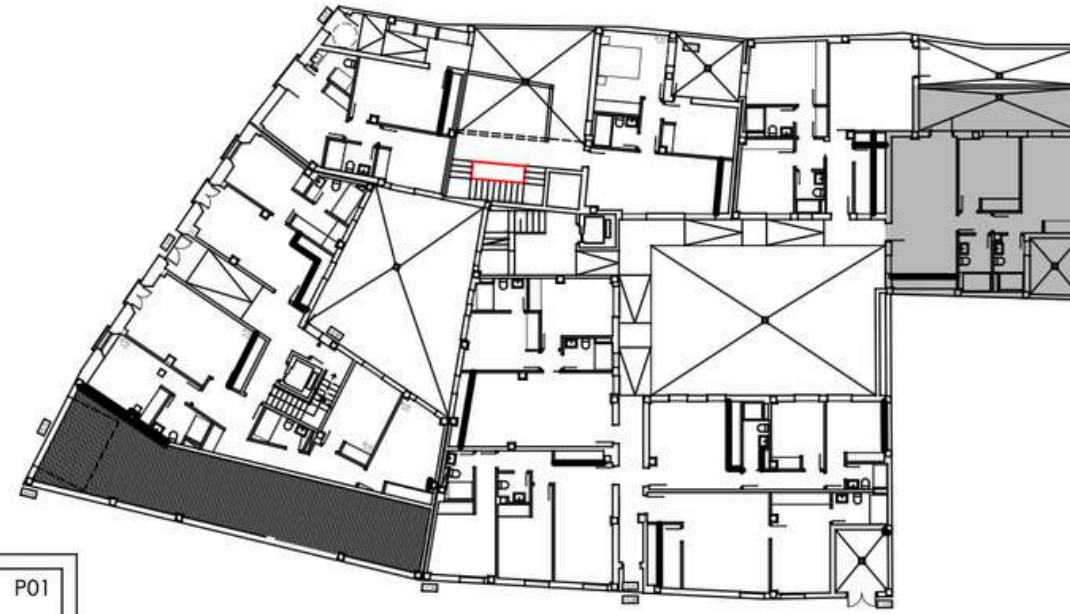
Estos planos, así como el mobiliario reflejado en ellos, son provisionales e informativos y podrían sufrir modificaciones por razones técnicas durante la ejecución de las obras.



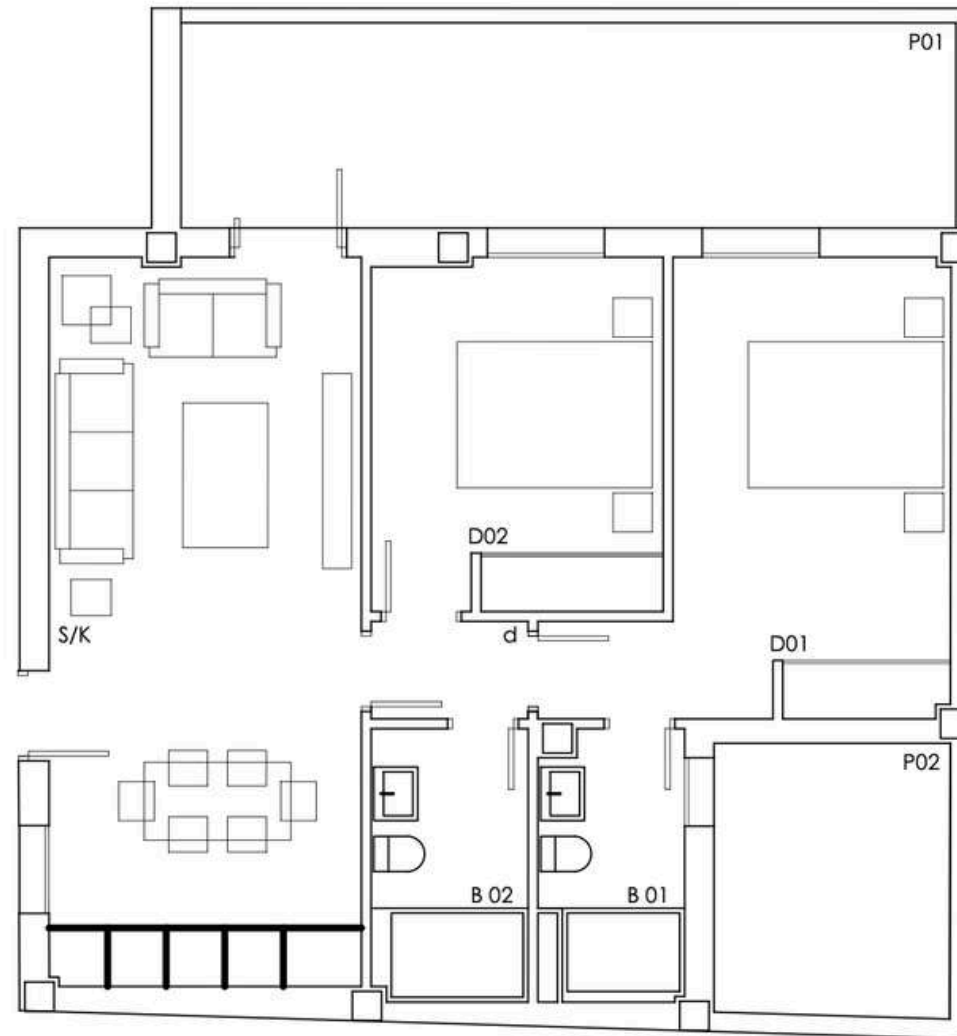


VIVIENDA B06. PLANTA BAJA.

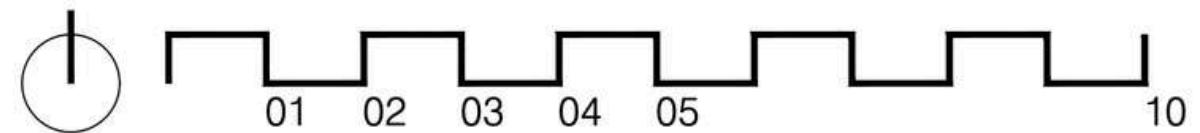
SUPERFICIE ÚTIL	58,55 m ²
SUPERFICIE CONSTRUIDA	86,29 m ²



Salón/ Cocina	S/ K	23,60 m ²
Distribuidor	d	1,60 m ²
Dormitorio 01	D01	14,51 m ²
Dormitorio 01	D02	10,51 m ²
Baño 01	B01	3,85 m ²
Baño 02	B02	4,48 m ²
Patio 01	P01	16,61 m ²
Patio 02	P02	6,75 m ²



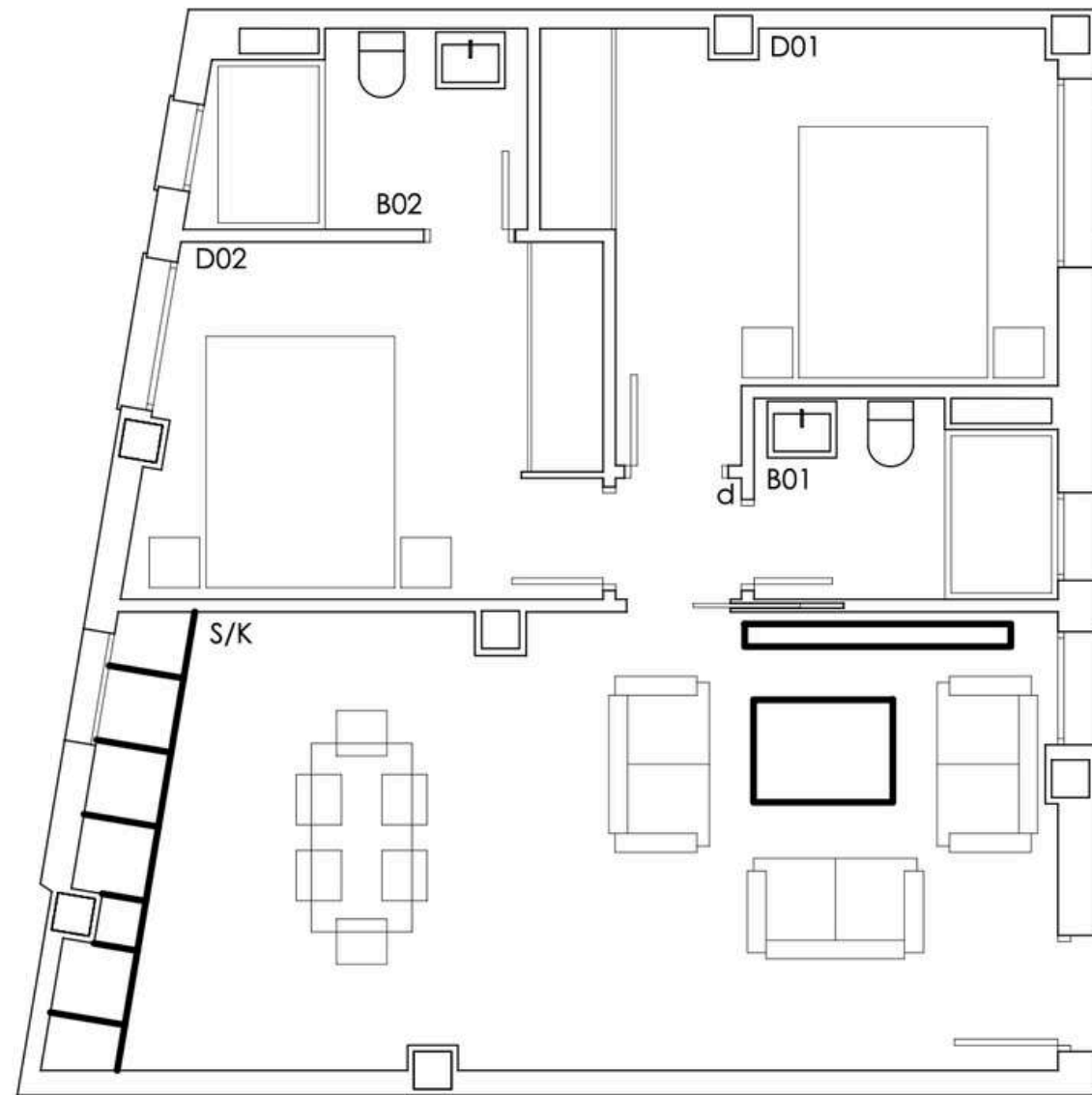
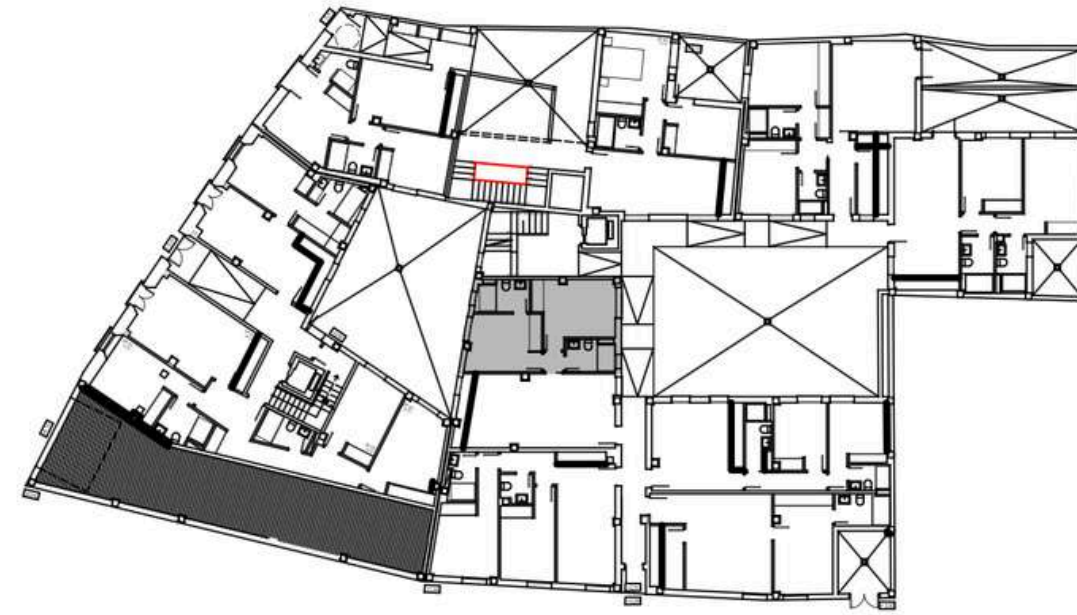
Estos planos, así como el mobiliario reflejado en ellos, son provisionales e informativos y podrían sufrir modificaciones por razones técnicas durante la ejecución de las obras.



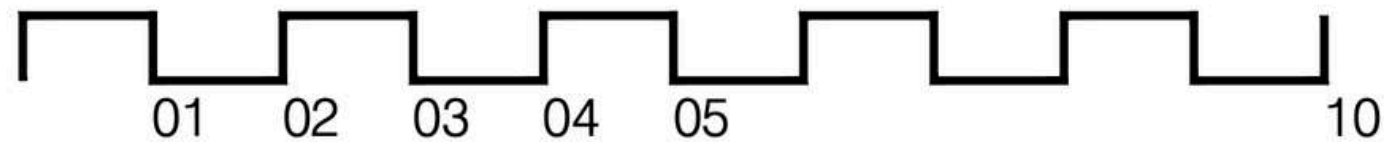
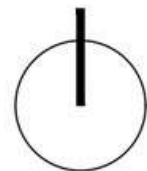


VIVIENDA B07. PLANTA BAJA.

SUPERFICIE ÚTIL	58,58 m ²
SUPERFICIE CONSTRUIDA	82,40 m ²



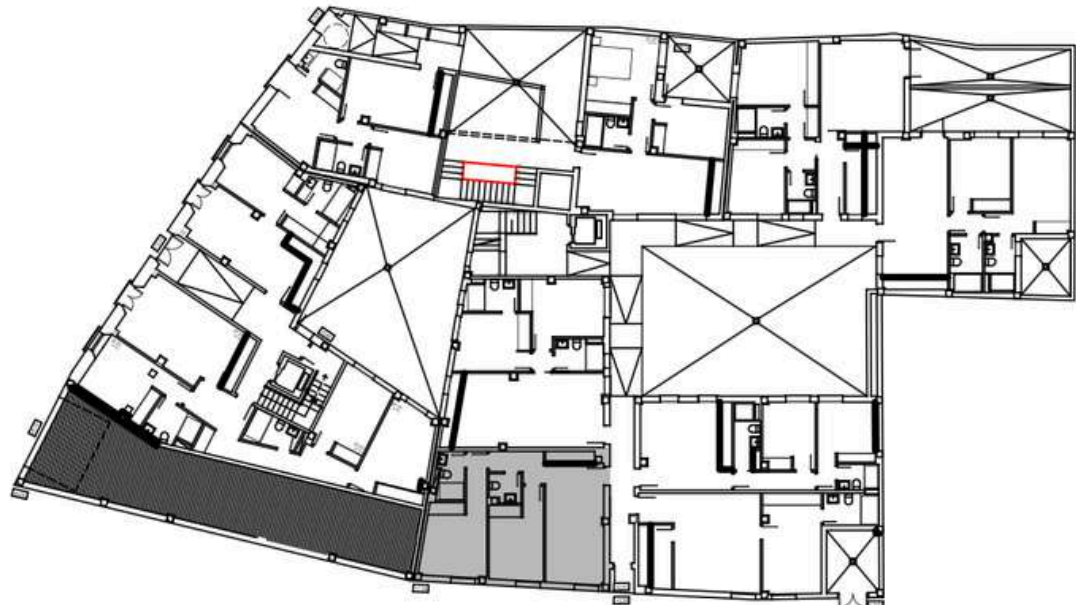
Estos planos, así como el mobiliario reflejado en ellos, son provisionales e informativos y podrían sufrir modificaciones por razones técnicas durante la ejecución de las obras.





VIVIENDA B08. PLANTA BAJA.

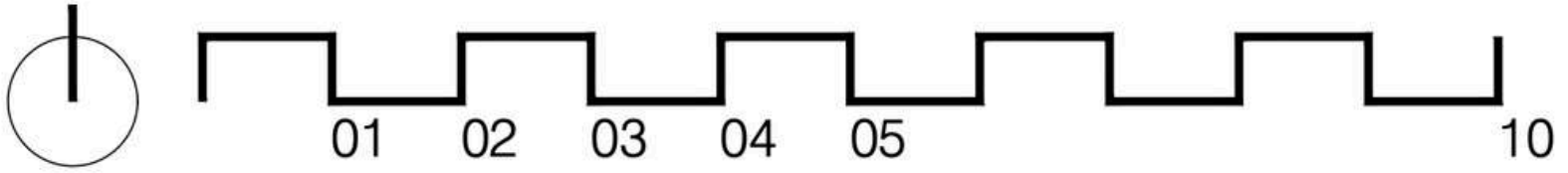
SUPERFICIE ÚTIL	51,51 m ²
SUPERFICIE CONSTRUIDA	73,94 m ²



Salón/ Cocina	S/ K	18,36 m ²
Distribuidor	d	3,28 m ²
Dormitorio 01	D01	13,75 m ²
Dormitorio 01	D02	10,82 m ²
Baño 01	B01	3,14 m ²
Baño 02	B02	2,13 m ²



Estos planos, así como el mobiliario reflejado en ellos, son provisionales e informativos y podrían sufrir modificaciones por razones técnicas durante la ejecución de las obras.

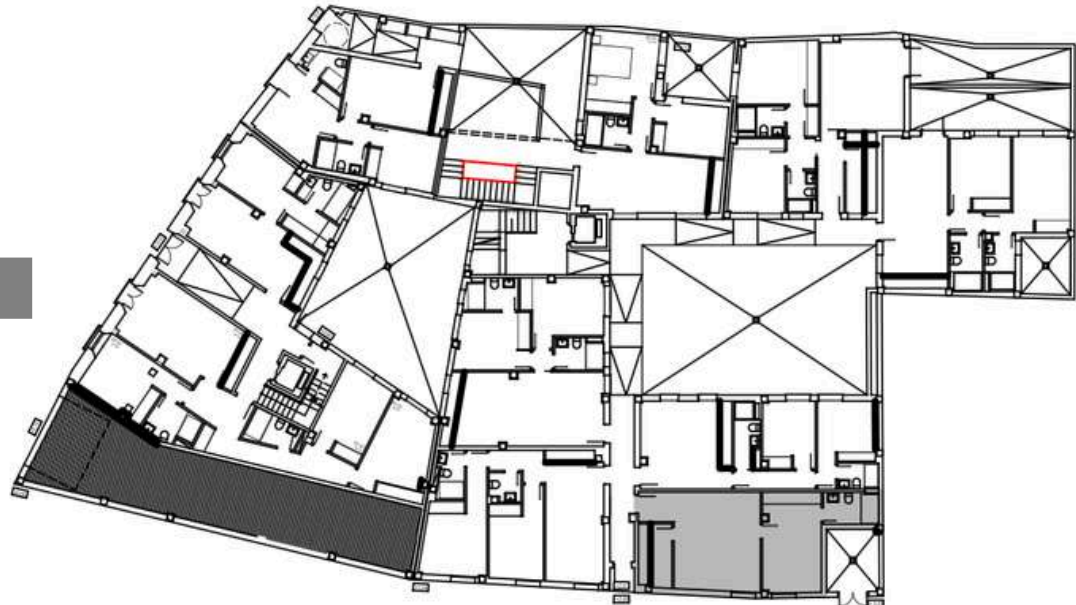




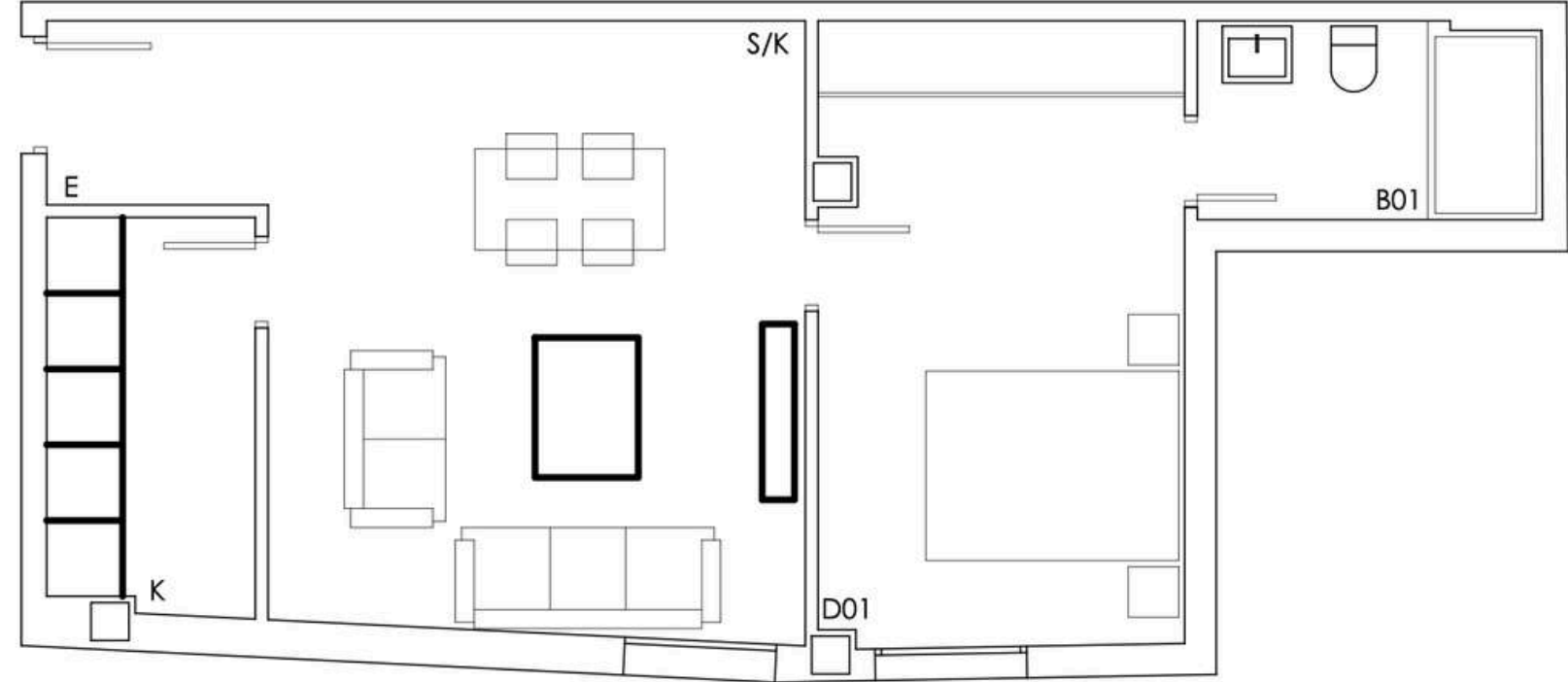
VIVIENDA B09. PLANTA BAJA.

SUPERFICIE ÚTIL	41,41 m ²
SUPERFICIE CONSTRUIDA	64,14 m ²

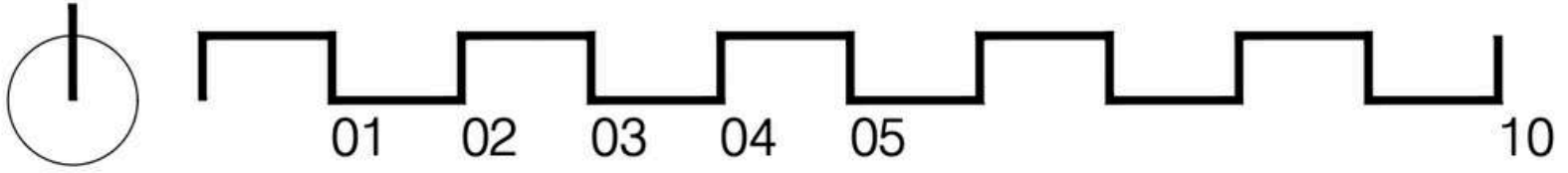
RESERVADA



Entrada	E	2,40 m ²
Salón/ Cocina	S/ K	20,59 m ²
Dormitorio	Dº	14,19 m ²
Baño	Bº	4,23 m ²



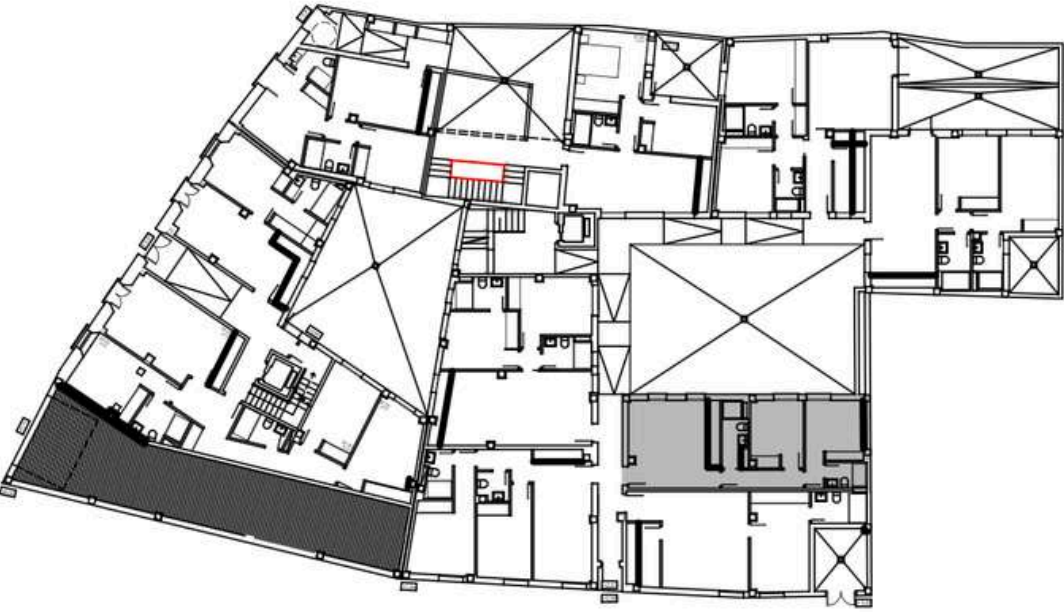
Estos planos, así como el mobiliario reflejado en ellos, son provisionales e informativos y podrían sufrir modificaciones por razones técnicas durante la ejecución de las obras.



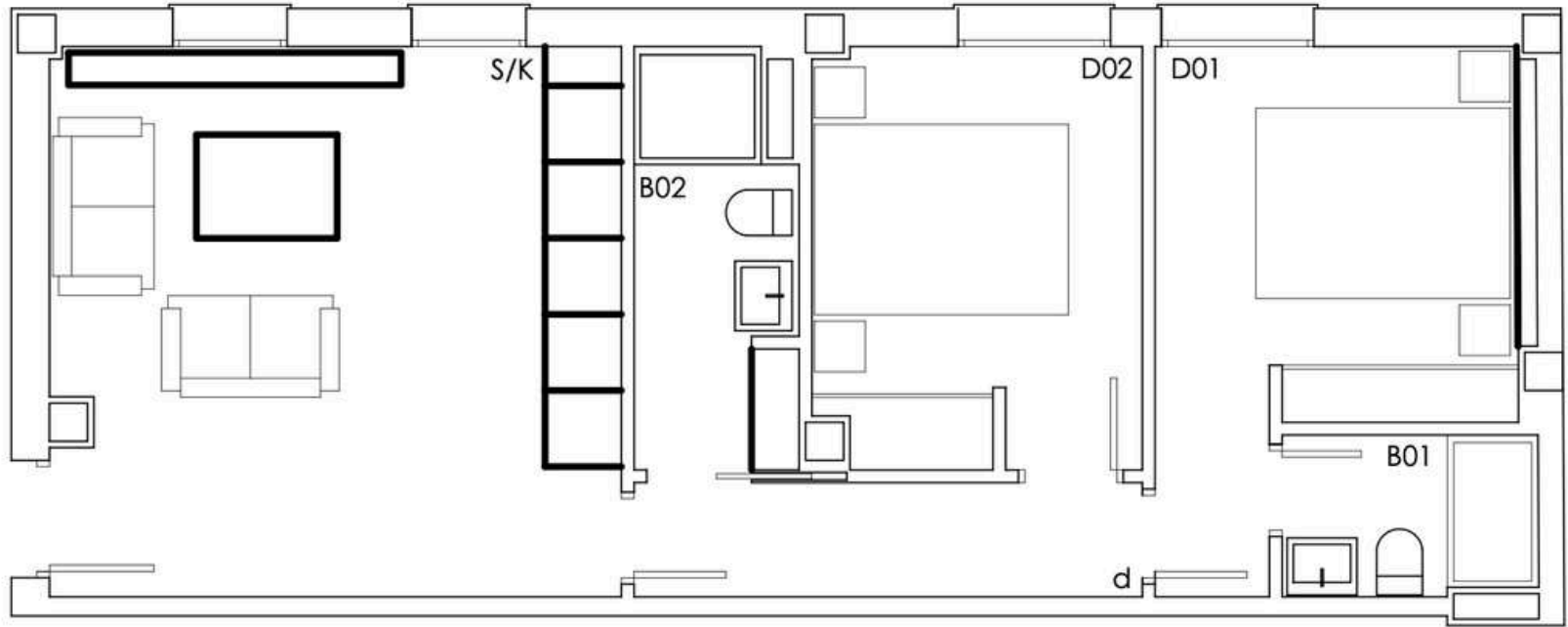


VIVIENDA B10. PLANTA BAJA.

SUPERFICIE ÚTIL	47,93 m ²
SUPERFICIE CONSTRUIDA	65,71 m ²

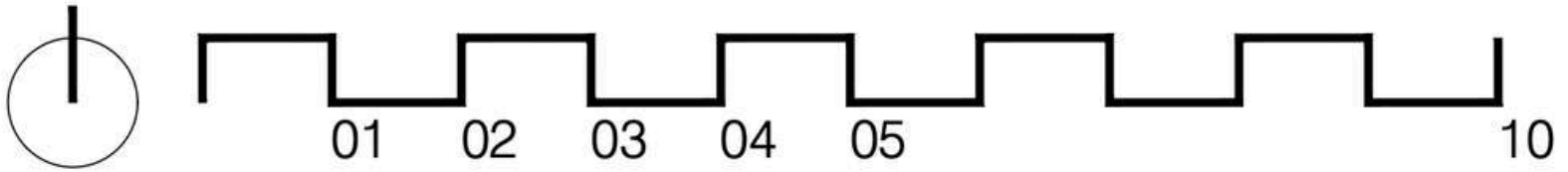


Salón/ Cocina	S/ K	19,35 m ²
Distribuidor	d	3,60 m ²
Dormitorio 01	D01	9,98 m ²
Dormitorio 01	D02	8,44 m ²
Baño 01	B01	2,51 m ²
Baño 02	B02	4,05 m ²



RESERVADA

Estos planos, así como el mobiliario reflejado en ellos, son provisionales e informativos y podrían sufrir modificaciones por razones técnicas durante la ejecución de las obras.





VIVIENDA 101. PLANTA PRIMERA

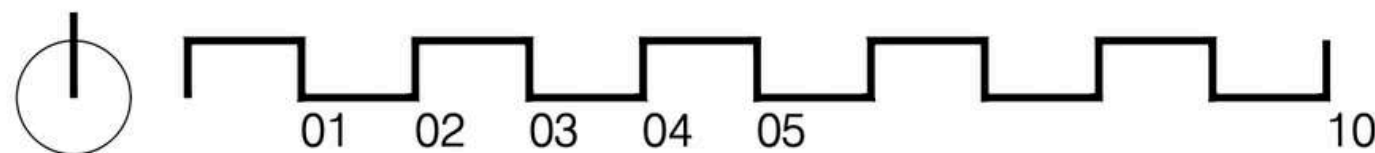
SUPERFICIE ÚTIL	52,77 m ²
SUPERFICIE CONSTRUIDA	79,67 m ²

Entrada	E	4,97 m ²
Salón/ Cocina	S/ K	18,02 m ²
Dormitorio 01	D01	11,12 m ²
Dormitorio 01	D02	9,57 m ²
Baño 01	B01	5,35 m ²
Baño 02	B02	3,74 m ²



RESERVADA

Estos planos, así como el mobiliario reflejado en ellos, son provisionales e informativos y podrían sufrir modificaciones por razones técnicas durante la ejecución de las obras.

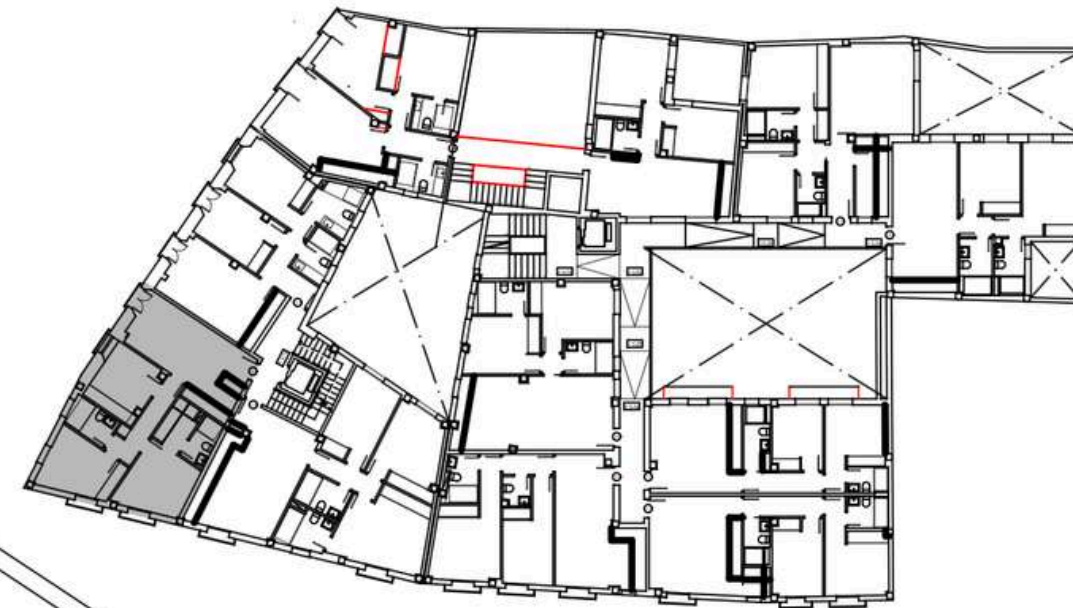




VIVIENDA 102. PLANTA PRIMERA

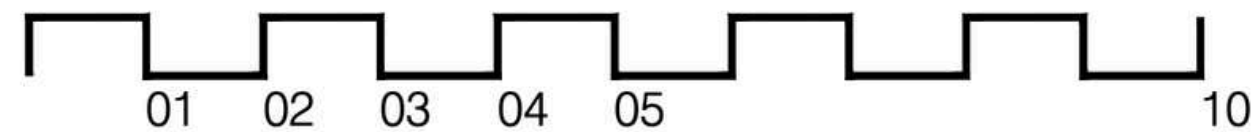
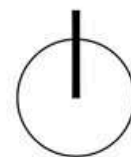
SUPERFICIE ÚTIL	64,20 m ²
SUPERFICIE CONSTRUIDA	93,38 m ²

Salón/ Cocina	S/ K	20,13 m ²
Distribuidor	d	5,43 m ²
Dormitorio 01	D01	10,06 m ²
Dormitorio 02	D02	9,80 m ²
Dormitorio 03	D03	8,79 m ²
Vestidor	vº	3,43 m ²
Baño 01	B01	2,83 m ²
Baño 02	B02	3,65 m ²



RESERVADA

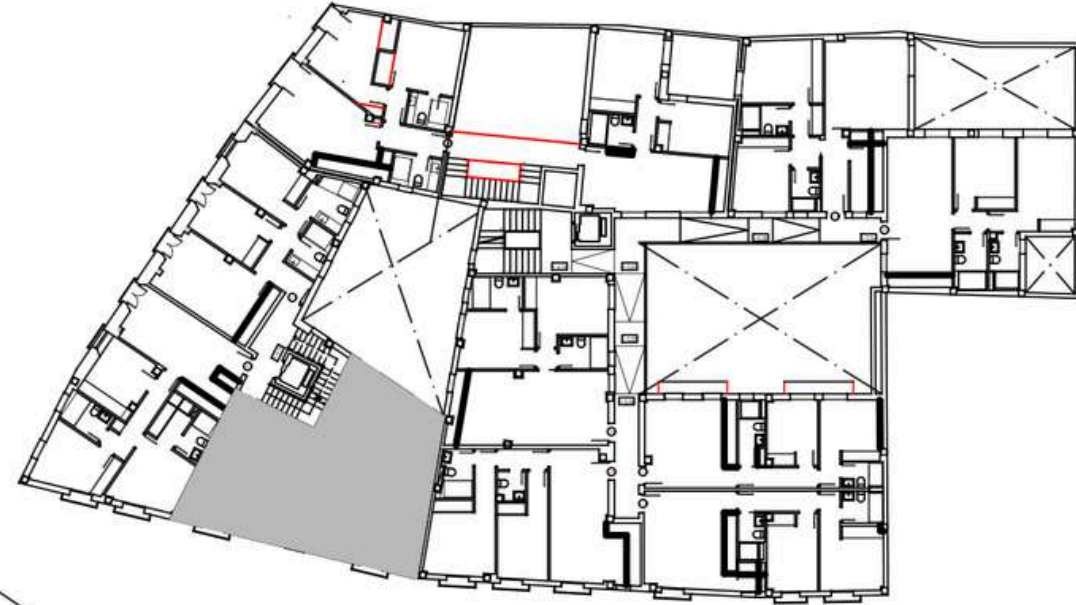
Estos planos, así como el mobiliario reflejado en ellos, son provisionales e informativos y podrían sufrir modificaciones por razones técnicas durante la ejecución de las obras.



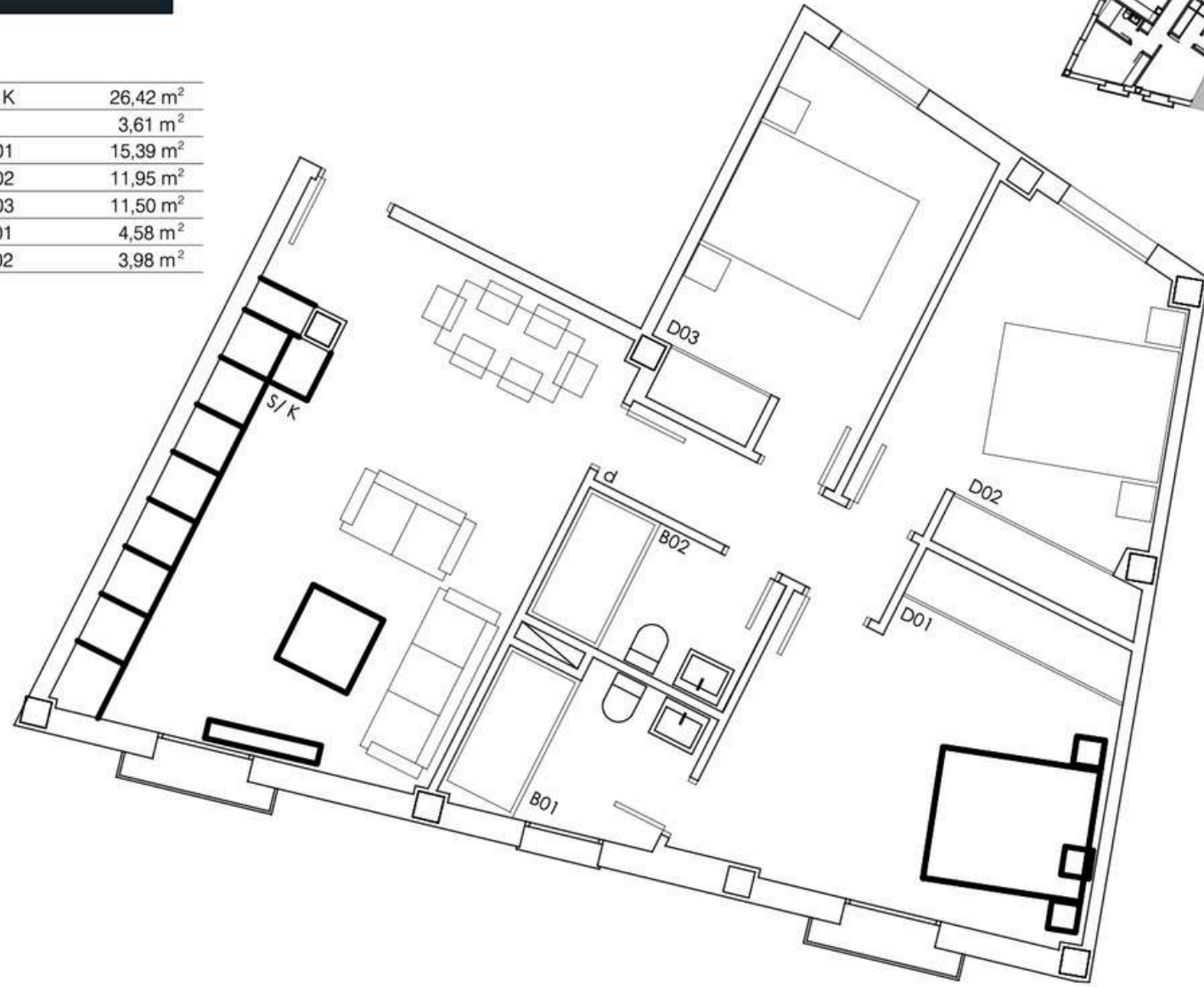


VIVIENDA 103. PLANTA PRIMERA

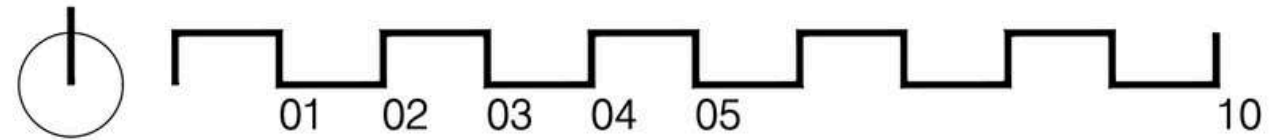
SUPERFICIE ÚTIL	77,43 m ²
SUPERFICIE CONSTRUIDA	108,79 m ²



Salón/ Cocina	S/ K	26,42 m ²
Distribuidor	d	3,61 m ²
Dormitorio 01	D01	15,39 m ²
Dormitorio 02	D02	11,95 m ²
Dormitorio 03	D03	11,50 m ²
Baño 01	B01	4,58 m ²
Baño 02	B02	3,98 m ²



Estos planos, así como el mobiliario reflejado en ellos, son provisionales e informativos y podrían sufrir modificaciones por razones técnicas durante la ejecución de las obras.

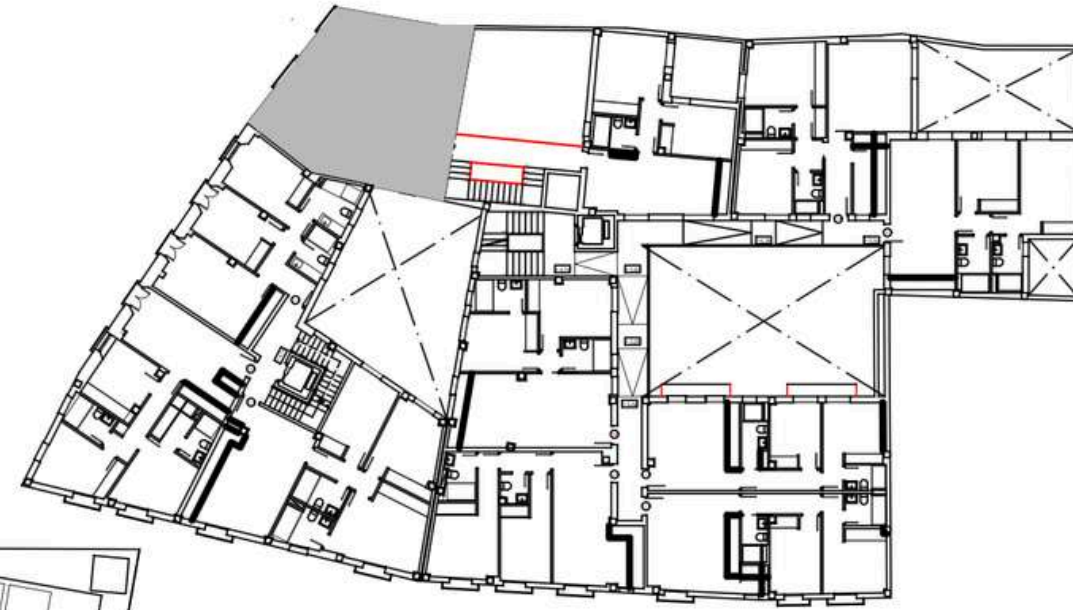
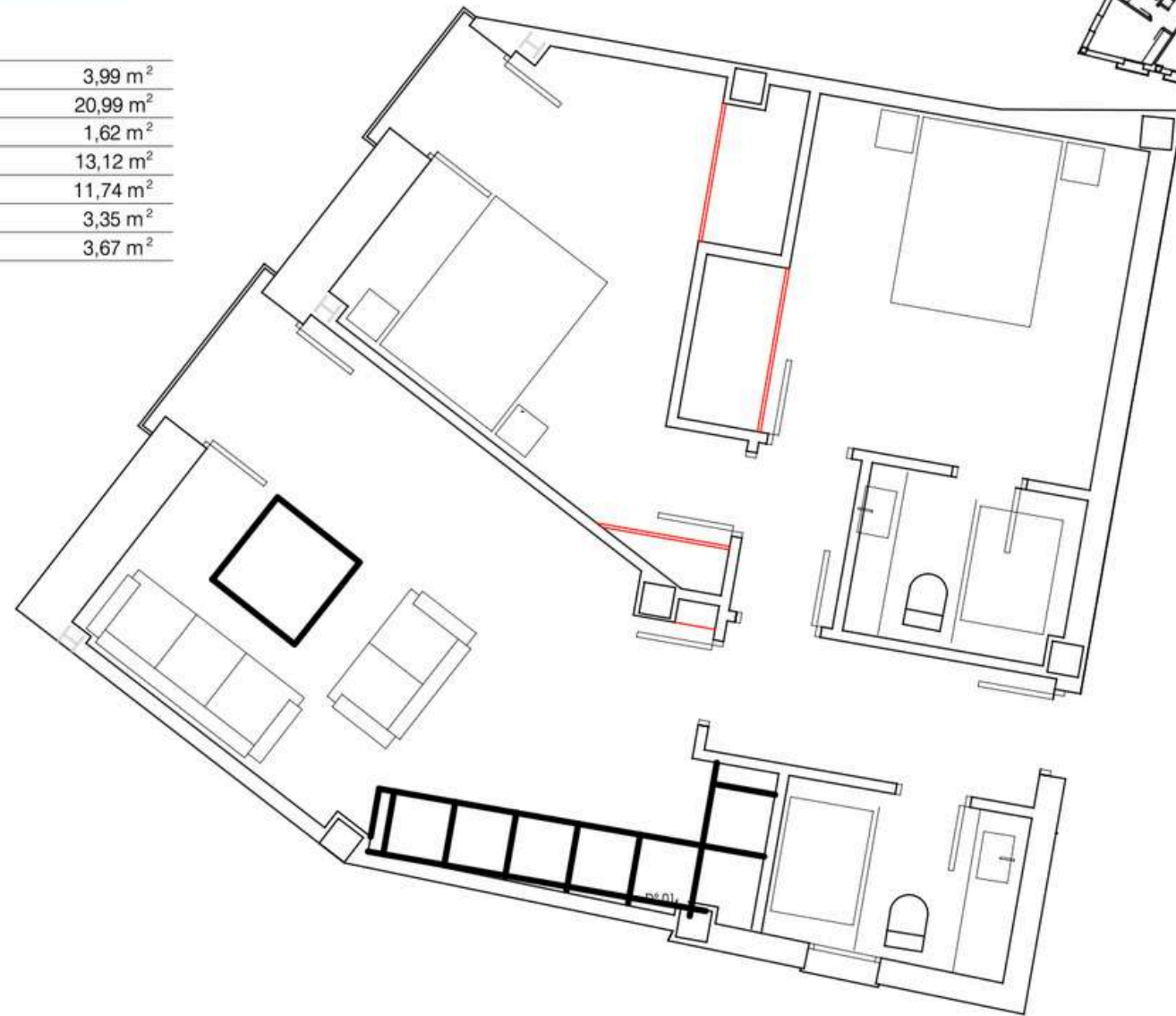




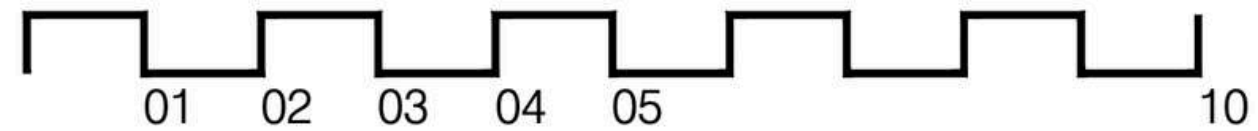
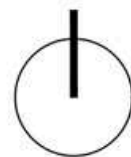
VIVIENDA 104. PLANTA PRIMERA

SUPERFICIE ÚTIL	58,48 m ²
SUPERFICIE CONSTRUIDA	85,34 m ²

Entrada	E	3,99 m ²
Salón/ Cocina	S/ K	20,99 m ²
Distribuidor	d	1,62 m ²
Dormitorio 01	D01	13,12 m ²
Dormitorio 02	D02	11,74 m ²
Baño 01	B01	3,35 m ²
Baño 02	B02	3,67 m ²



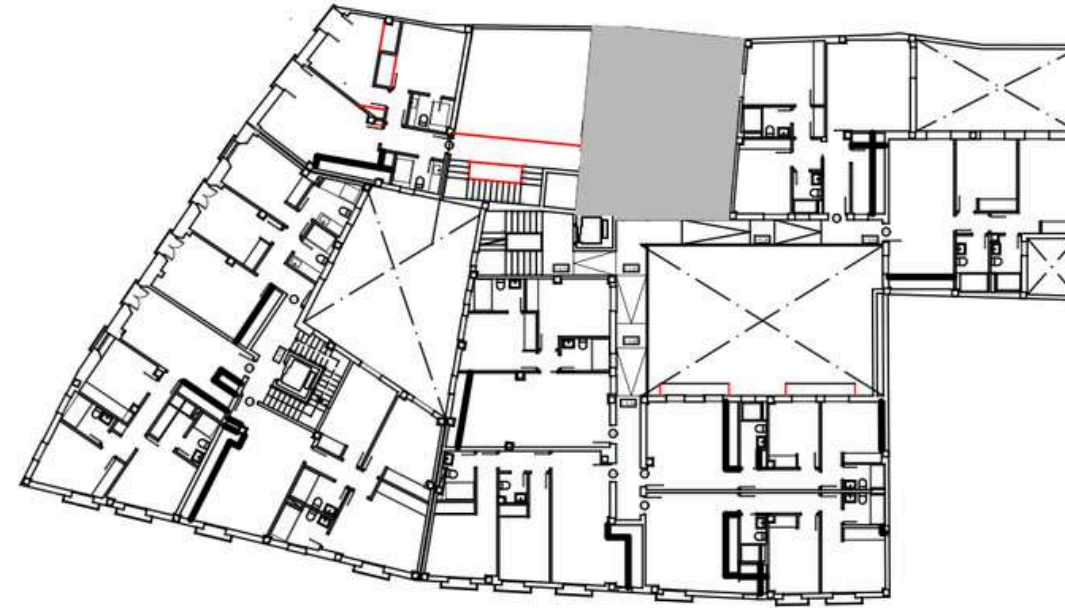
Estos planos, así como el mobiliario reflejado en ellos, son provisionales e informativos y podrían sufrir modificaciones por razones técnicas durante la ejecución de las obras.





VIVIENDA 105. PLANTA PRIMERA

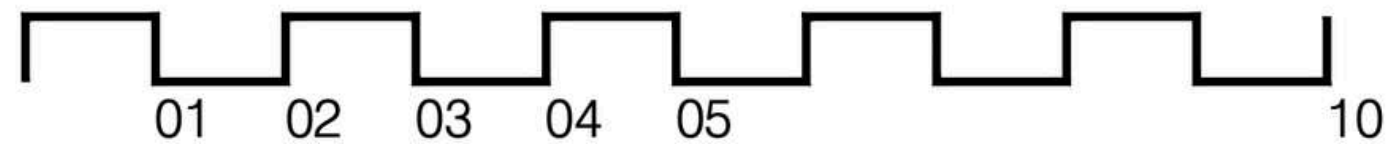
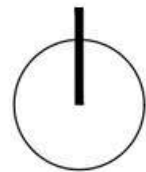
SUPERFICIE ÚTIL	47,98 m ²
SUPERFICIE CONSTRUIDA	70,34 m ²



Salón/ Cocina	S/ K	20,22 m ²
Distribuidor	d	2,51 m ²
Dormitorio 01	D01	12,50 m ²
Dormitorio 02	D02	8,91 m ²
Baño	B01	3,54 m ²



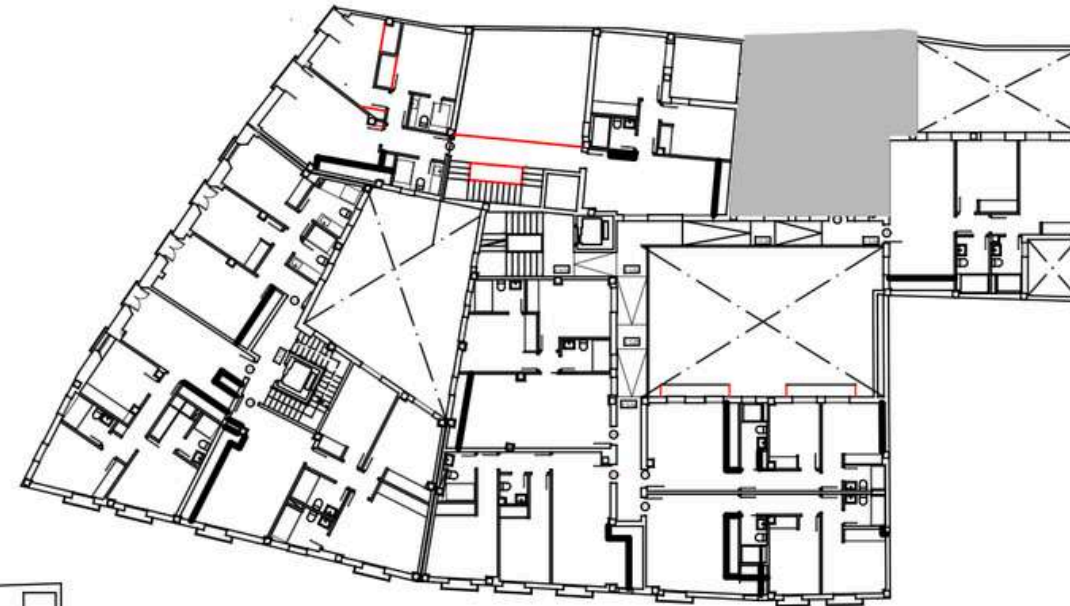
Estos planos, así como el mobiliario reflejado en ellos, son provisionales e informativos y podrían sufrir modificaciones por razones técnicas durante la ejecución de las obras.



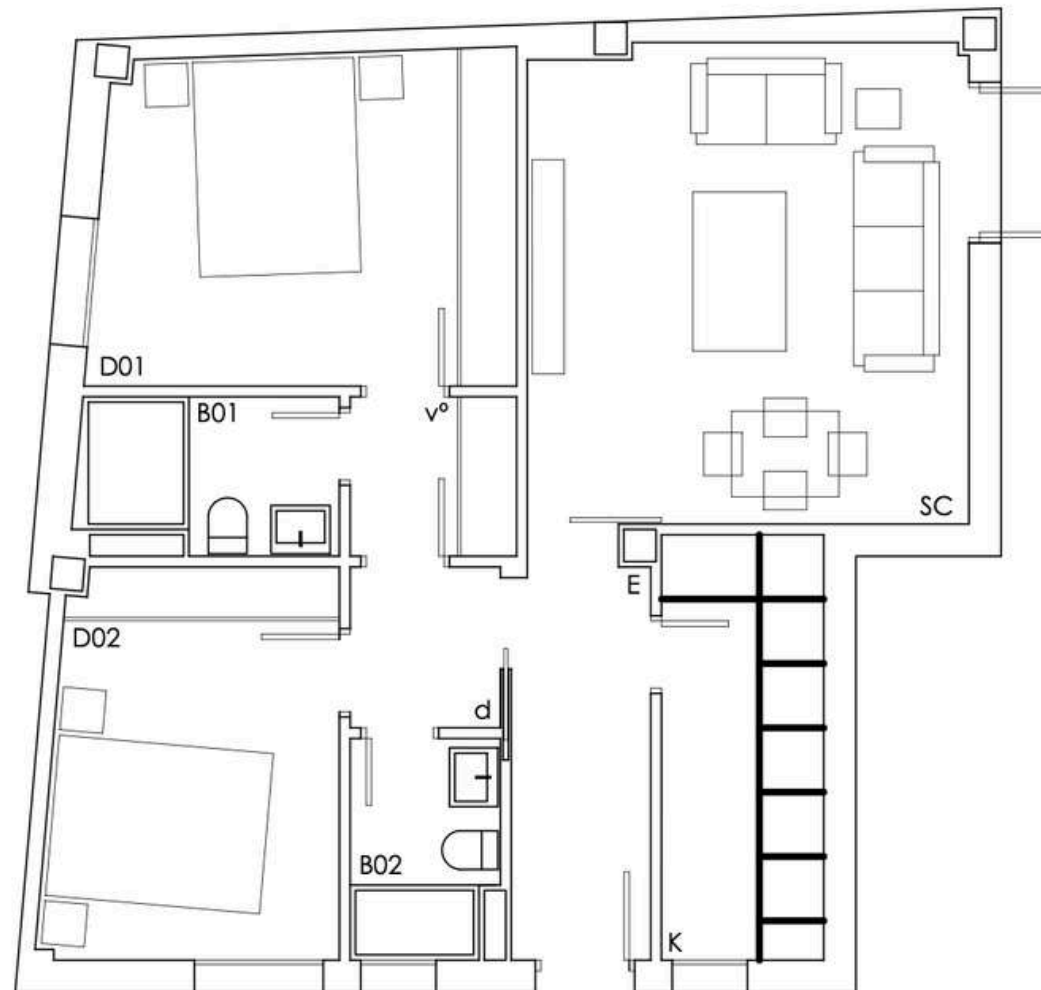


VIVIENDA 106. PLANTA PRIMERA

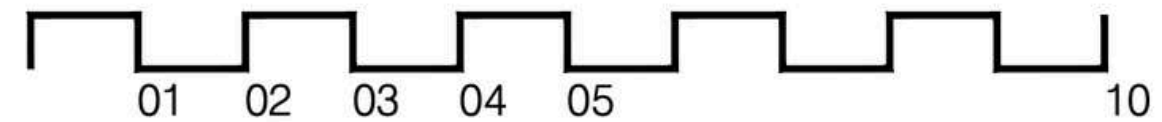
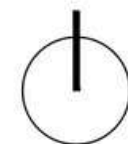
SUPERFICIE ÚTIL	61,77 m ²
SUPERFICIE CONSTRUIDA	90,06 m ²



Entrada	E	5,09 m ²
Salón/ Comedor	SC	18,30 m ²
Cocina	K	6,00 m ²
Distribuidor	d	2,09 m ²
Dormitorio 01	D01	12,03 m ²
Dormitorio 01	D02	9,76 m ²
Vestidor	vº	2,30 m ²
Baño 01	B01	3,36 m ²
Baño 02	B02	2,75 m ²



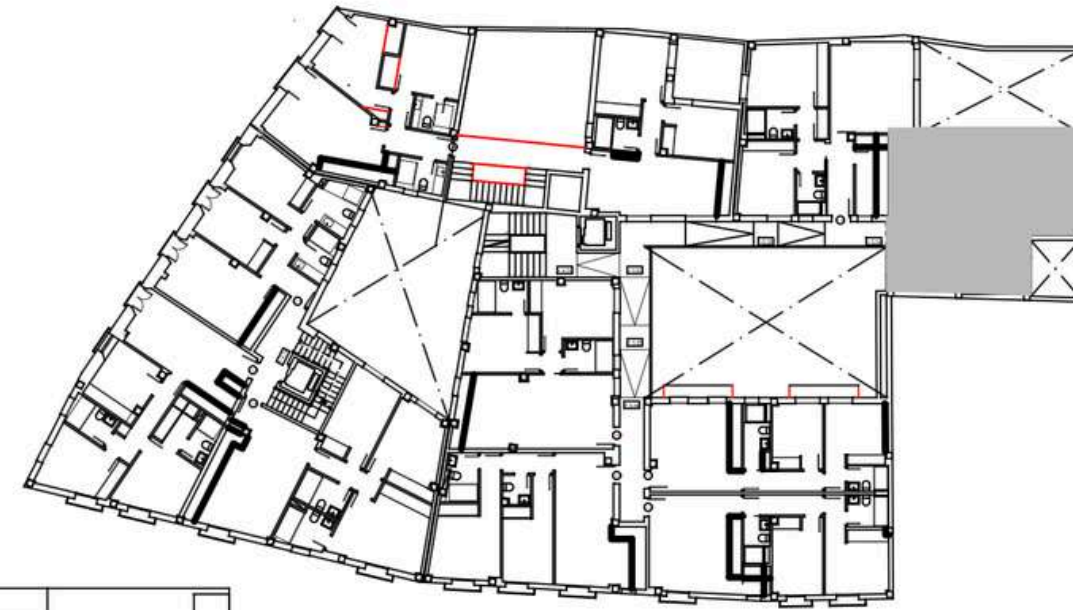
Estos planos, así como el mobiliario reflejado en ellos, son provisionales e informativos y podrían sufrir modificaciones por razones técnicas durante la ejecución de las obras.



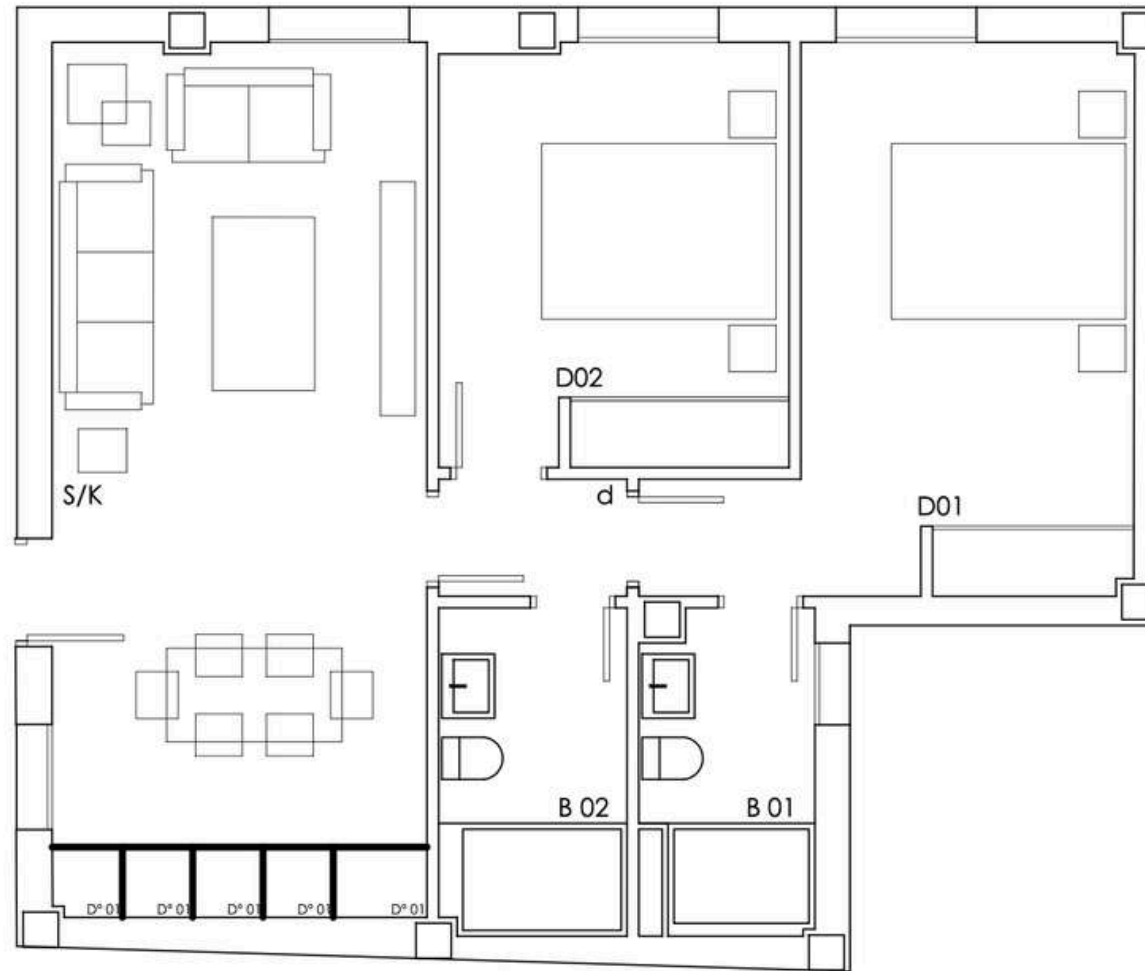


VIVIENDA 107. PLANTA PRIMERA

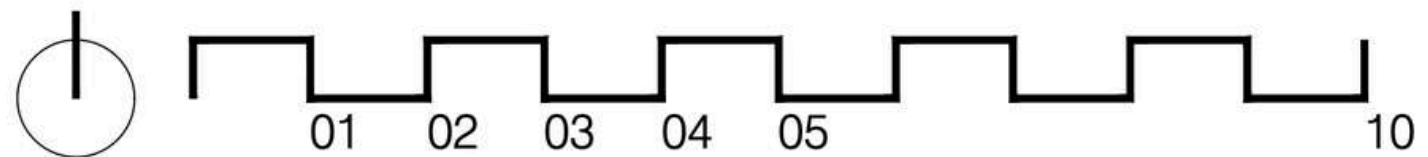
SUPERFICIE ÚTIL	58,55 m ²
SUPERFICIE CONSTRUIDA	86,29 m ²



Salón/ Cocina	S/ K	23,60 m ²
Distribuidor	d	1,60 m ²
Dormitorio 01	D01	14,51 m ²
Dormitorio 01	D02	10,51 m ²
Baño 01	B01	3,85 m ²
Baño 02	B02	4,48 m ²



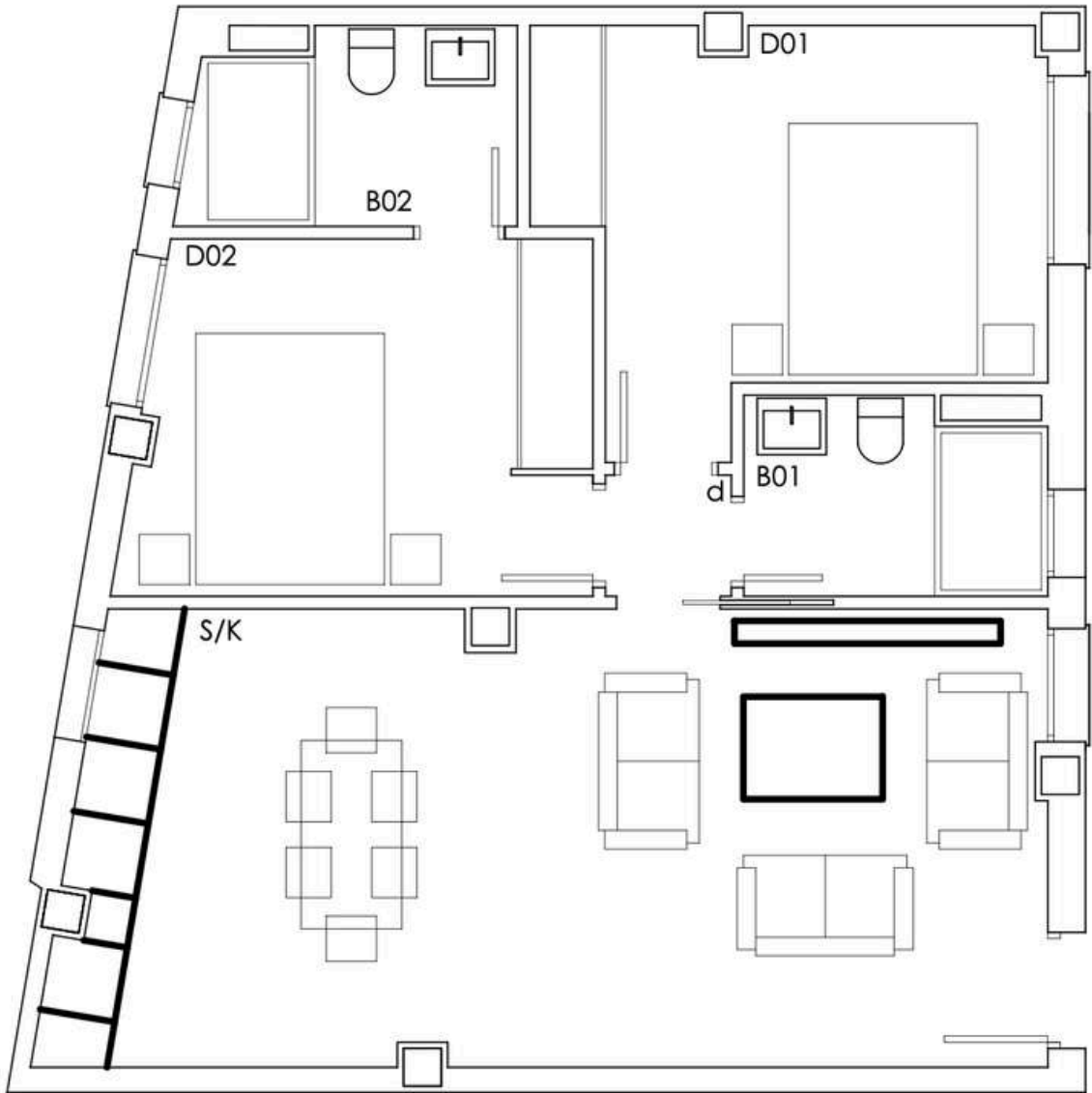
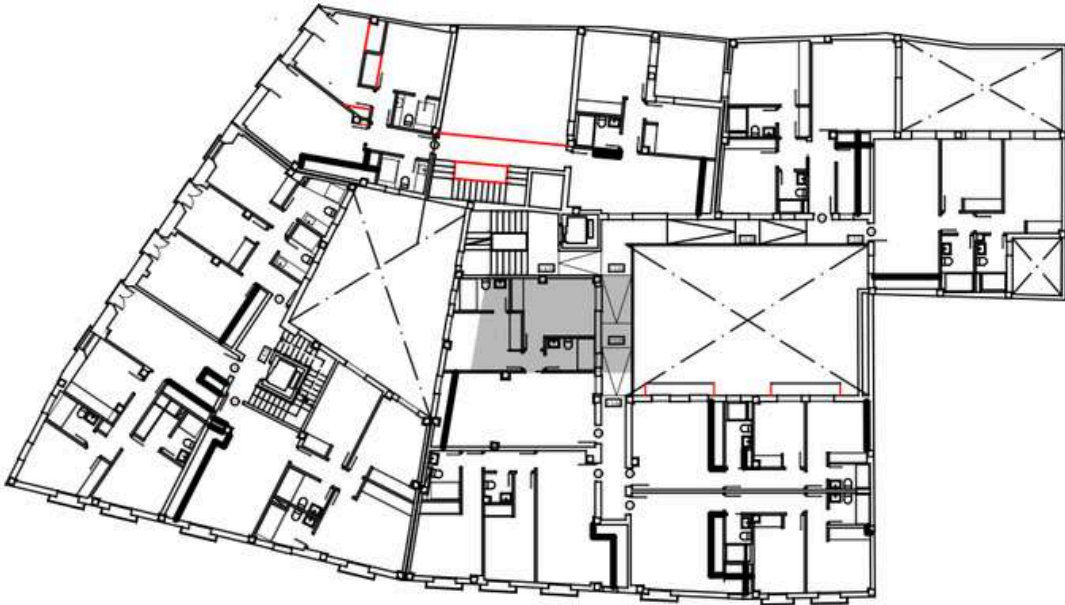
Estos planos, así como el mobiliario reflejado en ellos, son provisionales e informativos y podrían sufrir modificaciones por razones técnicas durante la ejecución de las obras.





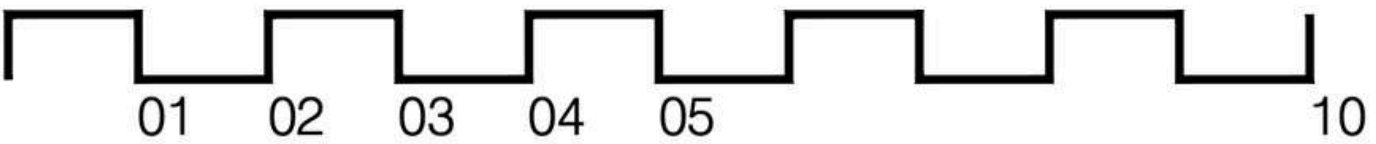
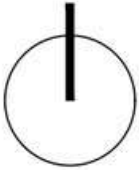
VIVIENDA 108. PLANTA PRIMERA

SUPERFICIE ÚTIL	58,58 m ²
SUPERFICIE CONSTRUIDA	82,40 m ²



Salón/ Cocina	S/ K	28,21 m ²
Distribuidor	d	0,98 m ²
Dormitorio 01	D01	10,13 m ²
Dormitorio 01	D02	11,47 m ²
Baño 01	B01	4,15 m ²
Baño 02	B02	3,64 m ²

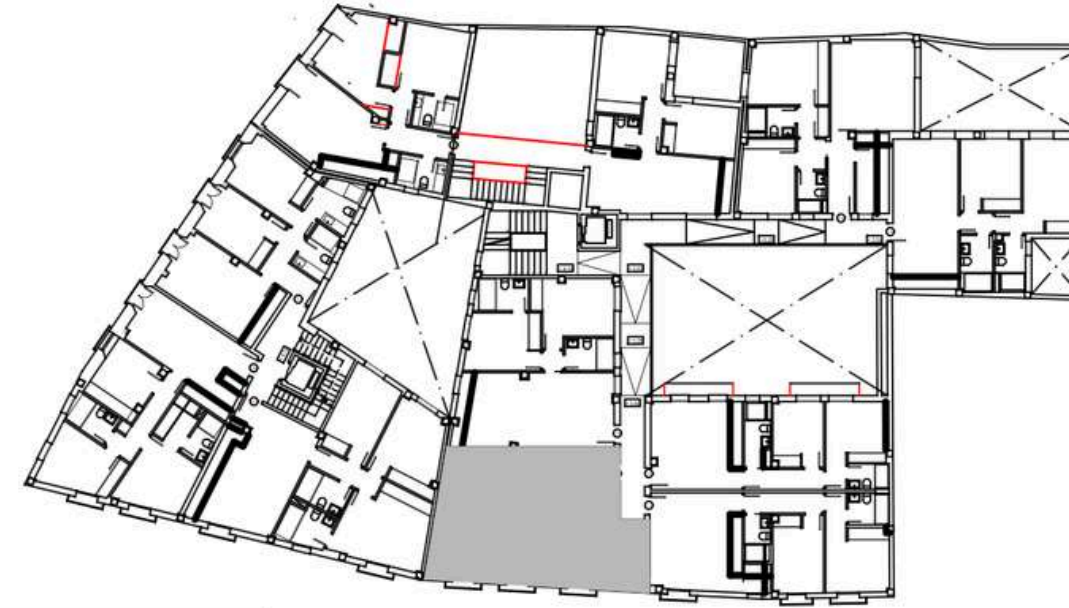
Estos planos, así como el mobiliario reflejado en ellos, son provisionales e informativos y podrían sufrir modificaciones por razones técnicas durante la ejecución de las obras.



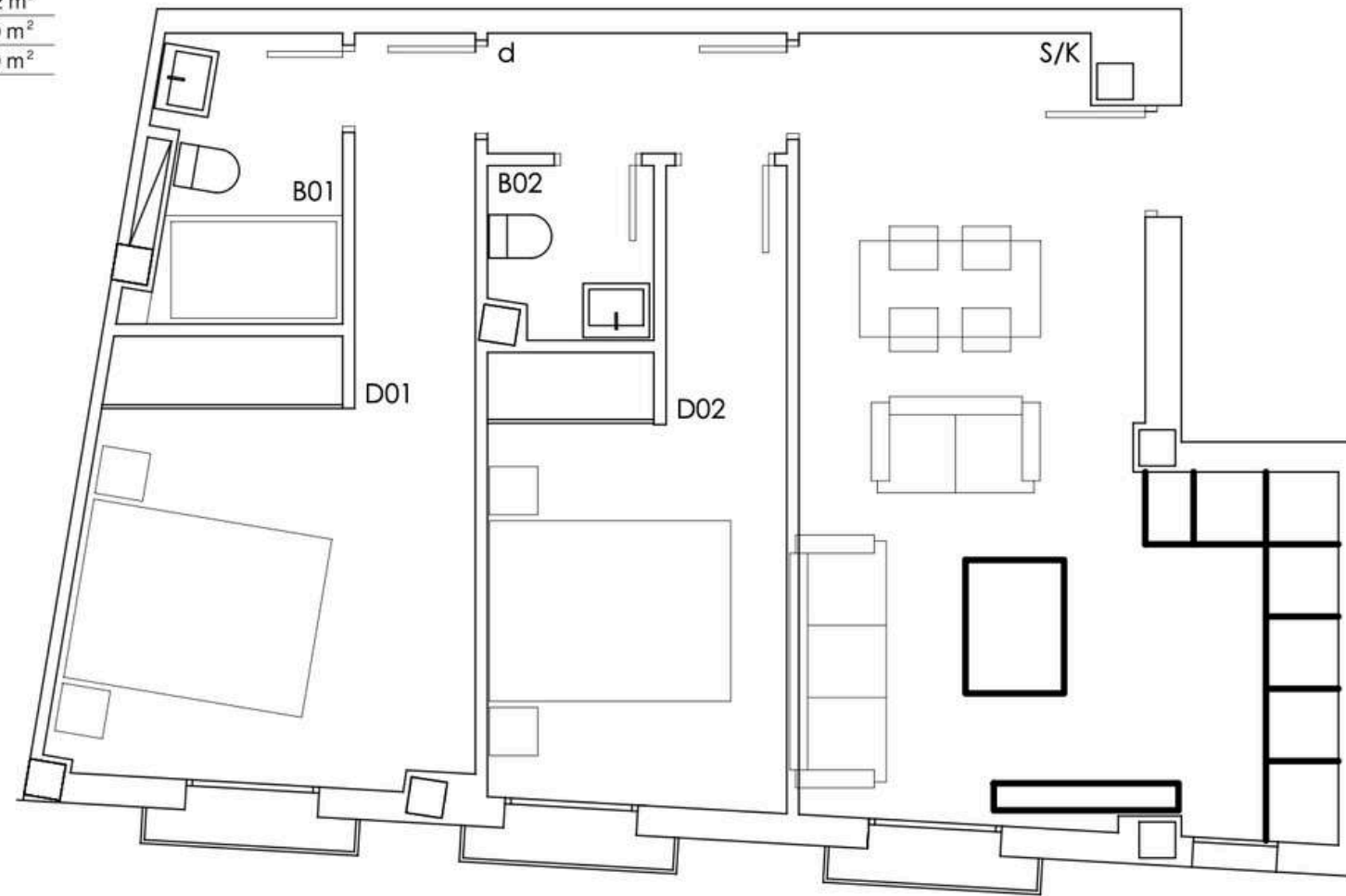


VIVIENDA 109. PLANTA PRIMERA

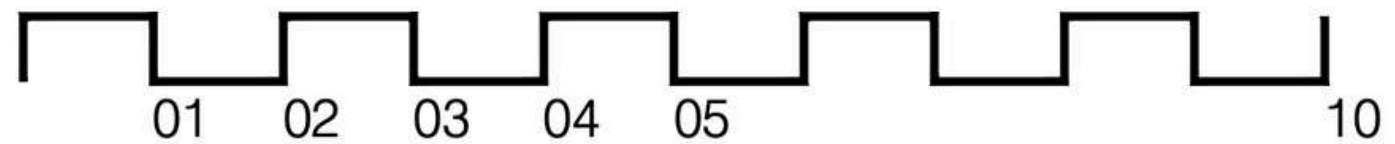
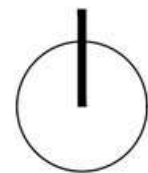
SUPERFICIE ÚTIL	56,54 m ²
SUPERFICIE CONSTRUIDA	64,14 m ²



Salón/ Cocina	S/ K	23,05 m ²
Distribuidor	d	2,48 m ²
Dormitorio 01	D01	14,60 m ²
Dormitorio 01	D02	10,82 m ²
Baño 01	B01	3,70 m ²
Baño 02	B02	1,89 m ²



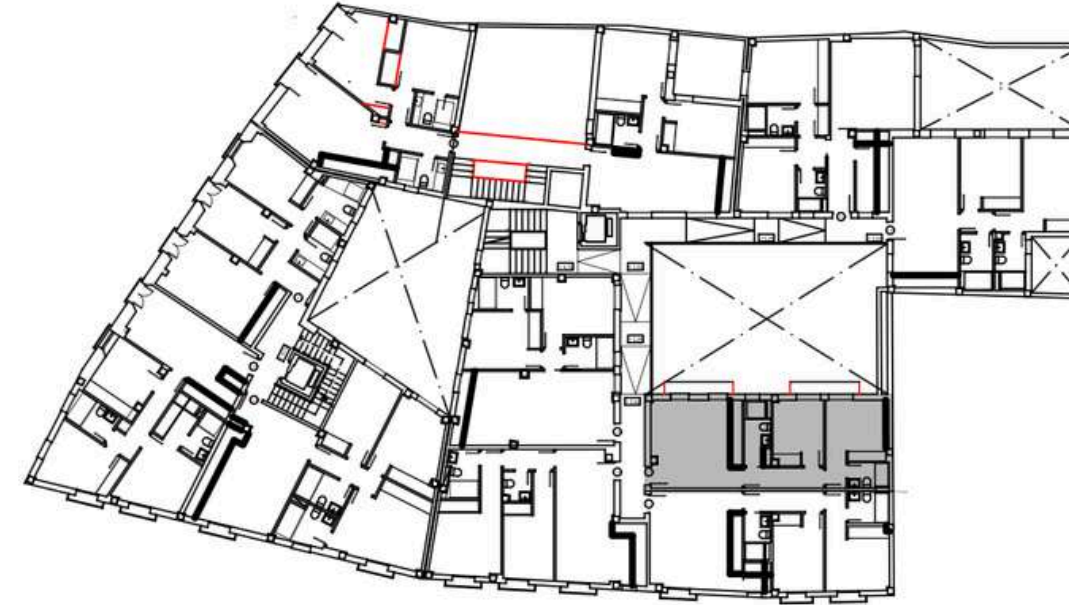
Estos planos, así como el mobiliario reflejado en ellos, son provisionales e informativos y podrían sufrir modificaciones por razones técnicas durante la ejecución de las obras.



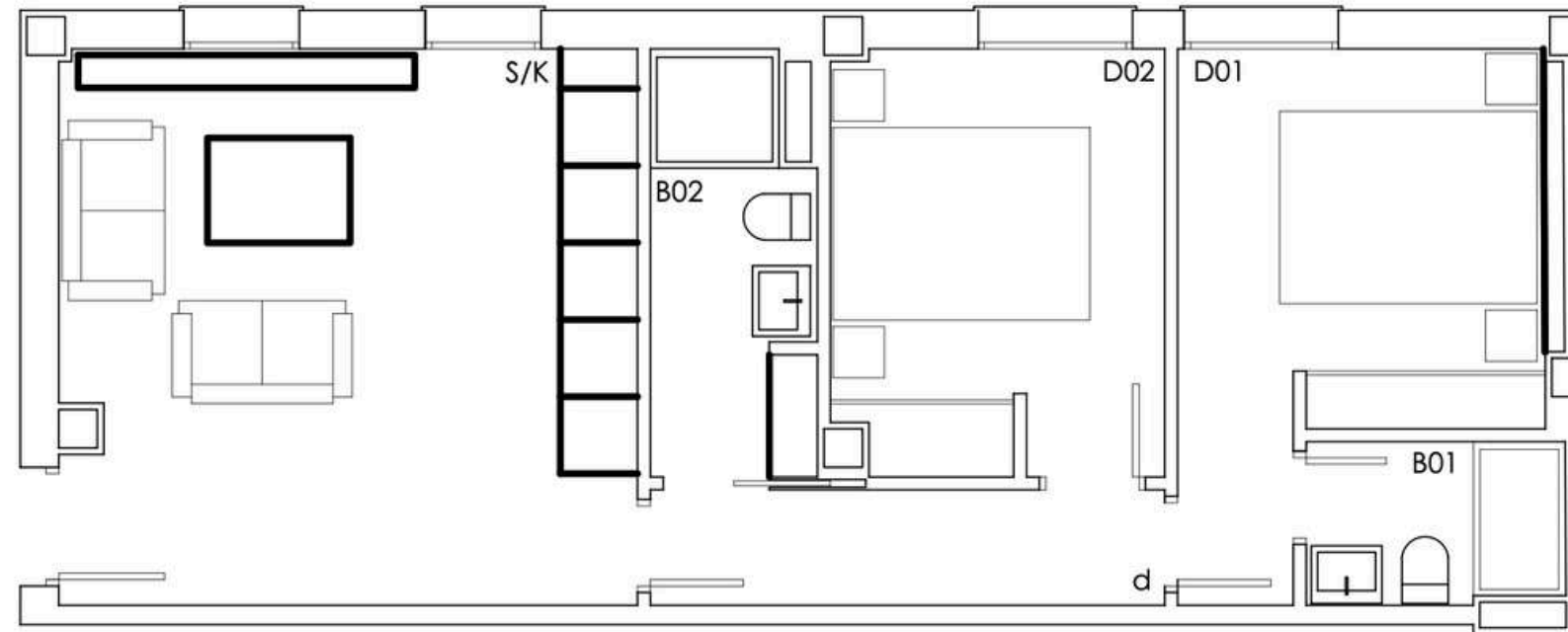


VIVIENDA 110. PLANTA PRIMERA

SUPERFICIE ÚTIL	48,01 m ²
SUPERFICIE CONSTRUIDA	78,46 m ²

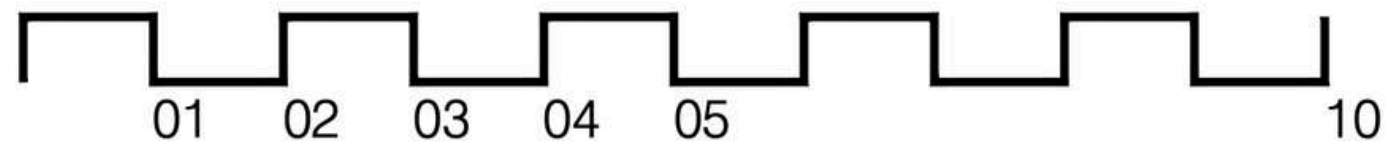
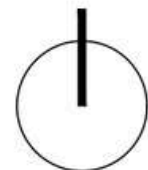


Salón/ Cocina	S/ K	19,30 m ²
Distribuidor	d	3,99 m ²
Dormitorio 01	D01	14,60 m ²
Dormitorio 01	D02	7,90 m ²
Baño 01	B01	2,49 m ²
Baño 02	B02	3,89 m ²



RESERVADA

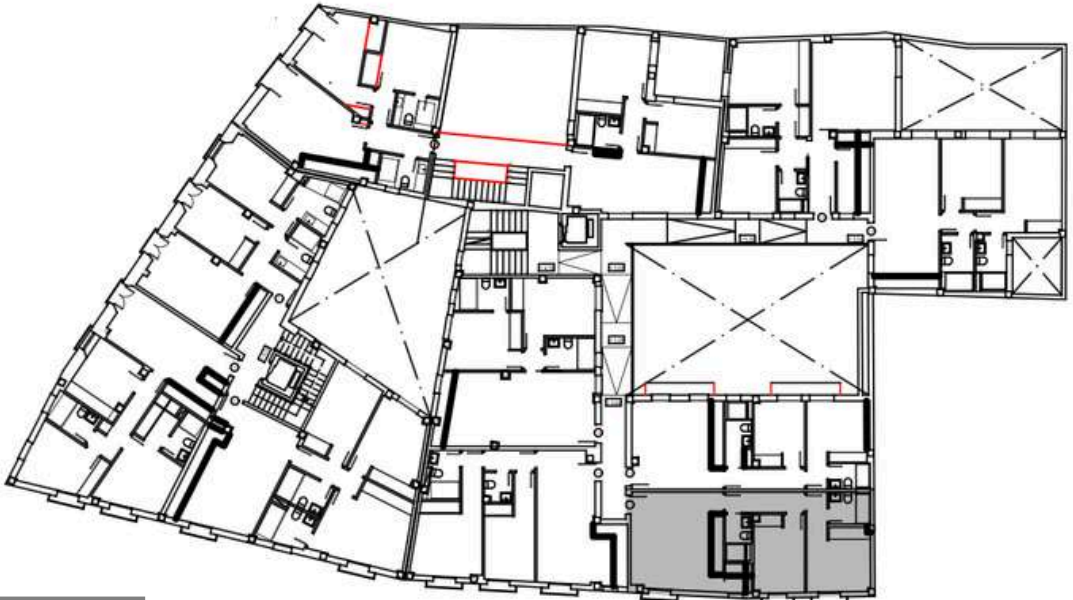
Estos planos, así como el mobiliario reflejado en ellos, son provisionales e informativos y podrían sufrir modificaciones por razones técnicas durante la ejecución de las obras.





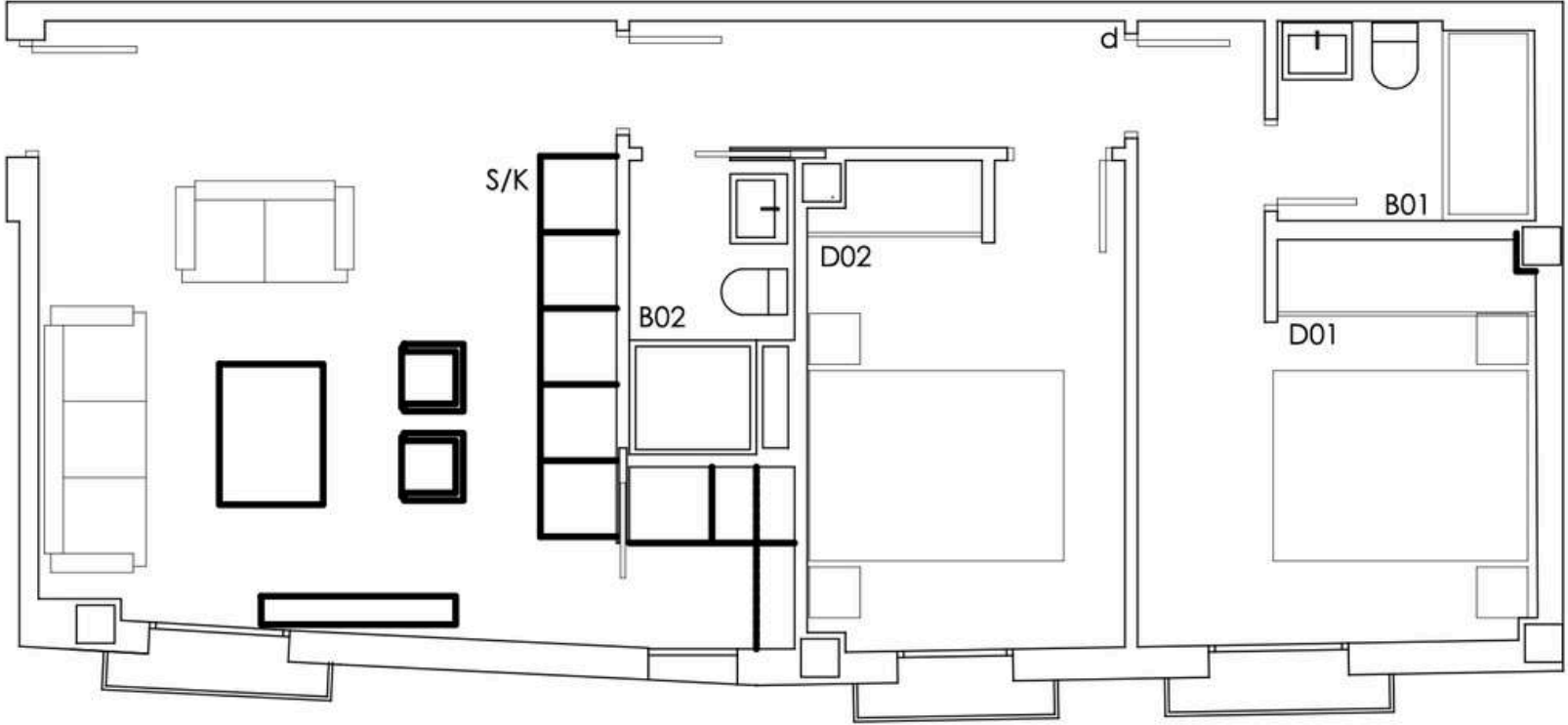
VIVIENDA 111. PLANTA PRIMERA

SUPERFICIE ÚTIL	54,34 m ²
SUPERFICIE CONSTRUIDA	71,12 m ²

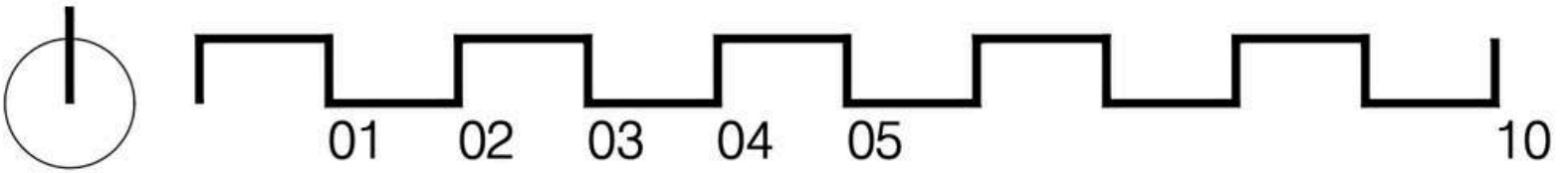


Salón/ Cocina	S/ K	21,78 m ²
Distribuidor	d	3,75 m ²
Dormitorio 01	D01	11,63 m ²
Dormitorio 01	D02	9,36 m ²
Baño 01	B01	3,13 m ²
Baño 02	B02	4,69 m ²

RESERVADA



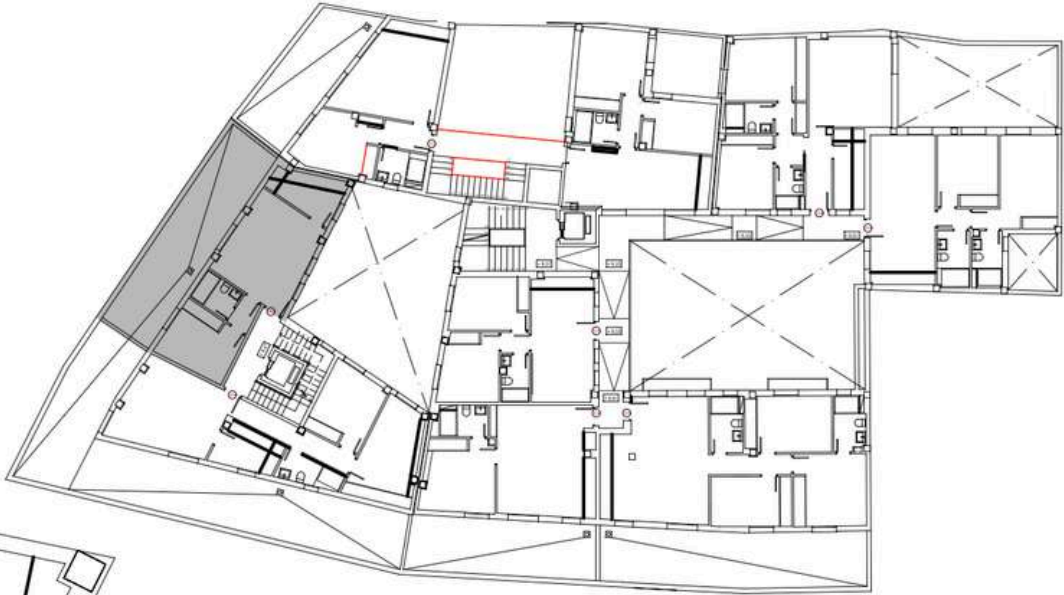
Estos planos, así como el mobiliario reflejado en ellos, son provisionales e informativos y podrían sufrir modificaciones por razones técnicas durante la ejecución de las obras.





VIVIENDA 201. PLANTA SEGUNDA

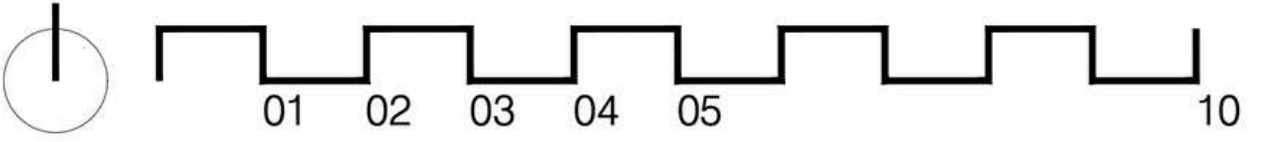
SUPERFICIE ÚTIL	41,11 m ²
SUPERFICIE CONSTRUIDA	59,71 m ²



	19,20 m ²
	6,53 m ²
	1,69 m ²
	10,33 m ²
	3,36 m ²
	46,52 m ²



Estos planos, así como el mobiliario reflejado en ellos, son provisionales e informativos y podrían sufrir modificaciones por razones técnicas durante la ejecución de las obras.

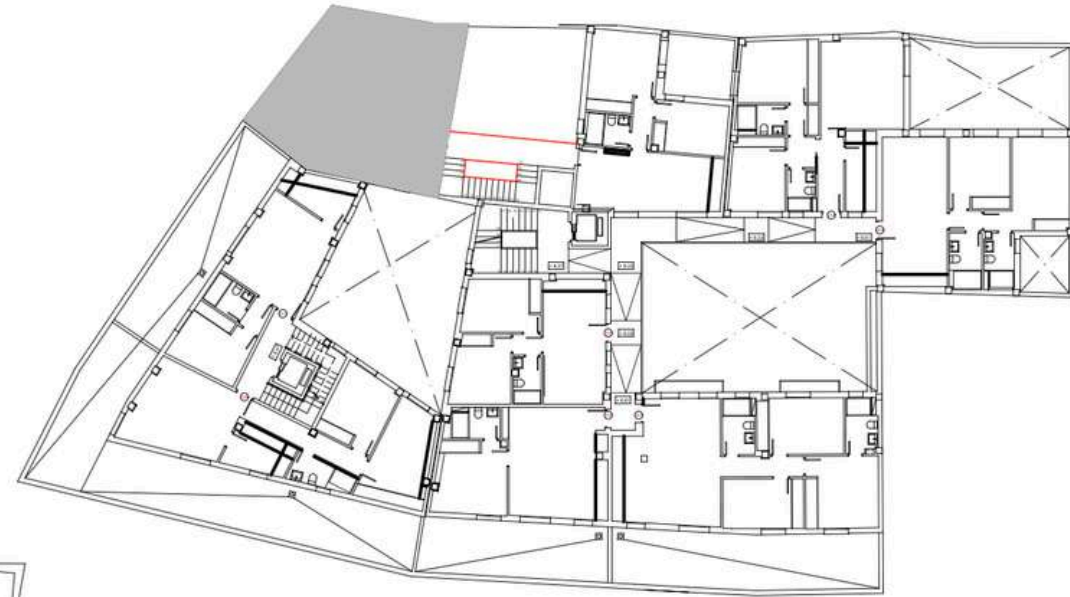




VIVIENDA 202. PLANTA SEGUNDA

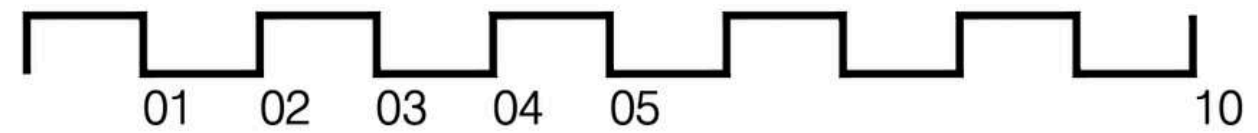
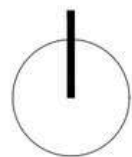
SUPERFICIE ÚTIL	38,21 m ²
SUPERFICIE CONSTRUIDA	56,14 m ²

Entrada	E	3,06 m ²
Salón/ Cocina	S/ K	20,40 m ²
Dormitorio 01	D01	11,01 m ²
Baño 01	B01	3,74 m ²
Terraza	T	21,12 m ²



RESERVADA

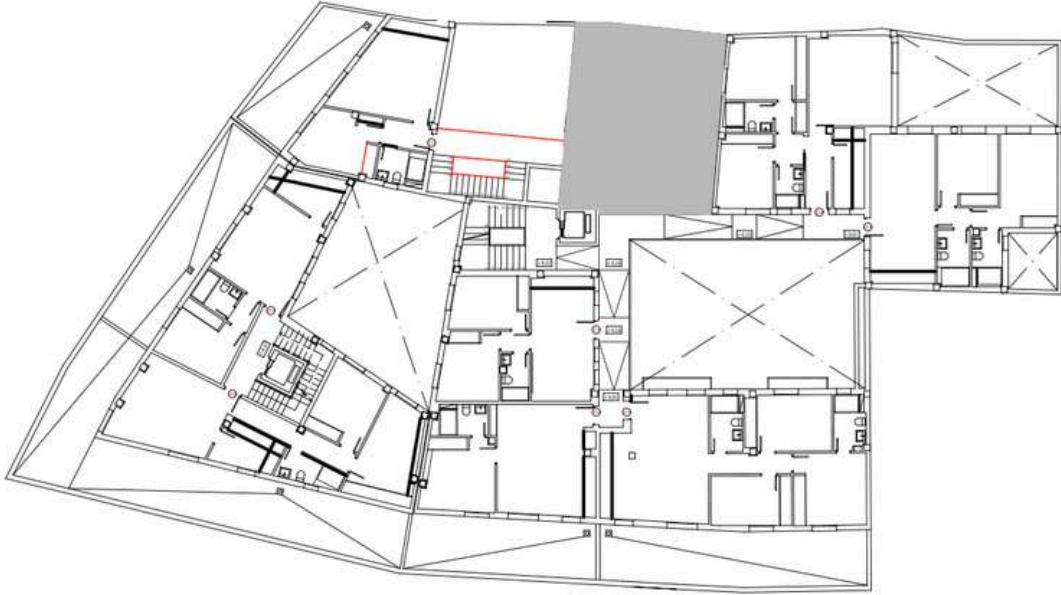
Estos planos, así como el mobiliario reflejado en ellos, son provisionales e informativos y podrían sufrir modificaciones por razones técnicas durante la ejecución de las obras.





VIVIENDA 203. PLANTA SEGUNDA

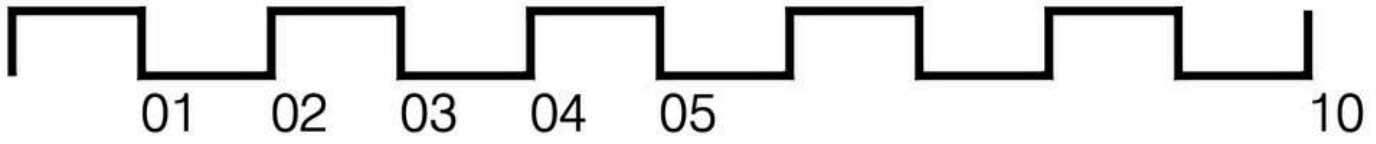
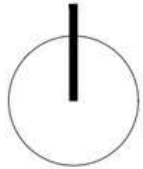
SUPERFICIE ÚTIL	47,98 m ²
SUPERFICIE CONSTRUIDA	70,34 m ²



Salón/ Cocina	S/ K	20,22 m ²
Distribuidor	d	2,51 m ²
Dormitorio 01	D01	12,50 m ²
Dormitorio 02	D02	8,91 m ²
Baño	B01	3,54 m ²



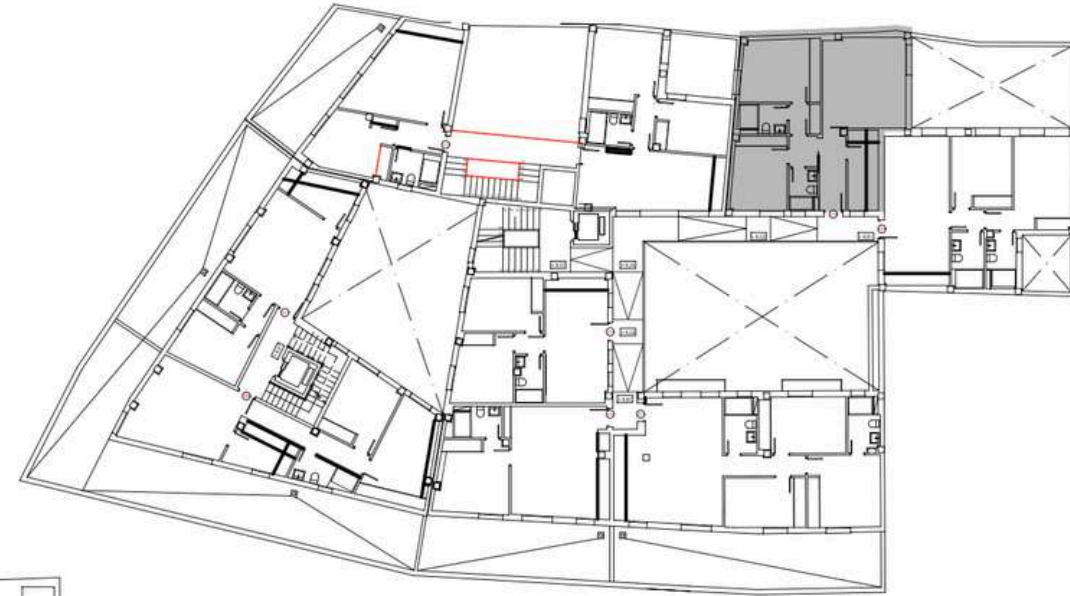
Estos planos, así como el mobiliario reflejado en ellos, son provisionales e informativos y podrían sufrir modificaciones por razones técnicas durante la ejecución de las obras.



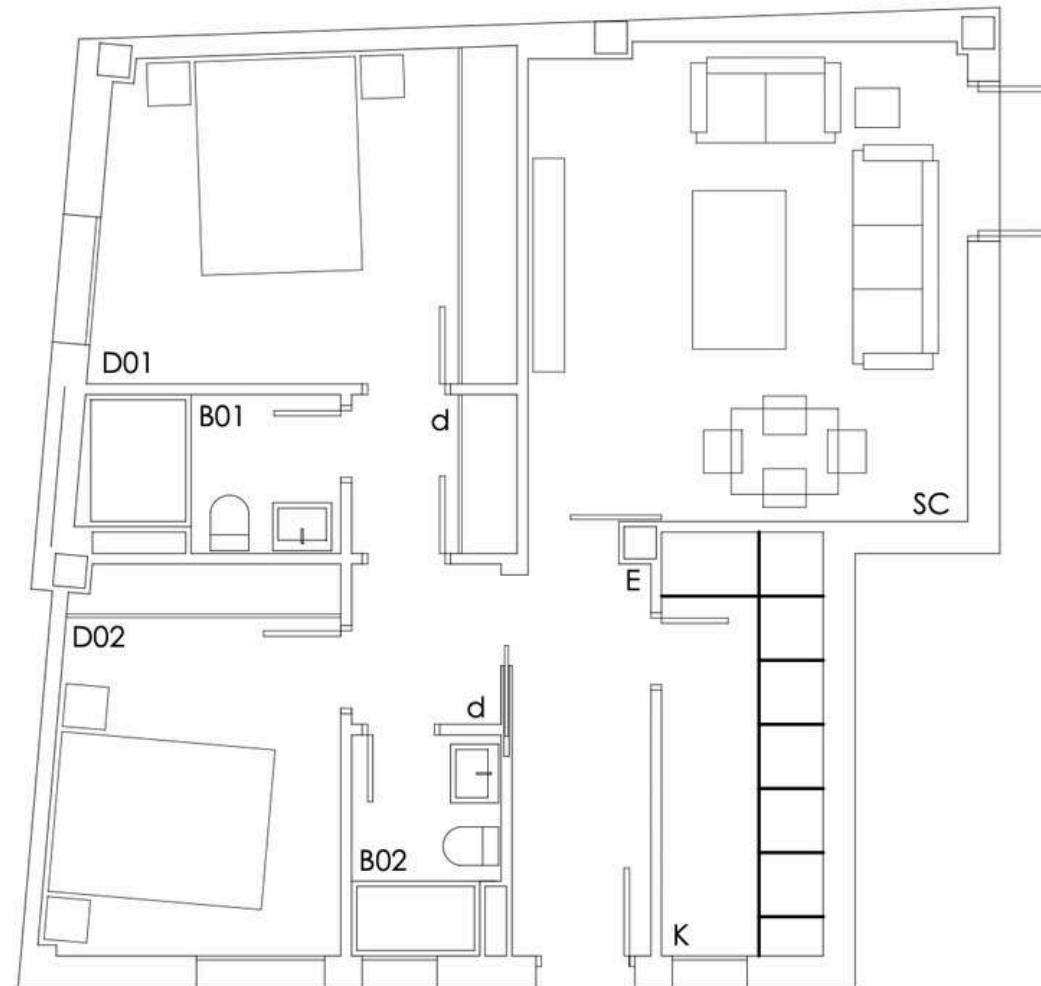


VIVIENDA 204. PLANTA SEGUNDA

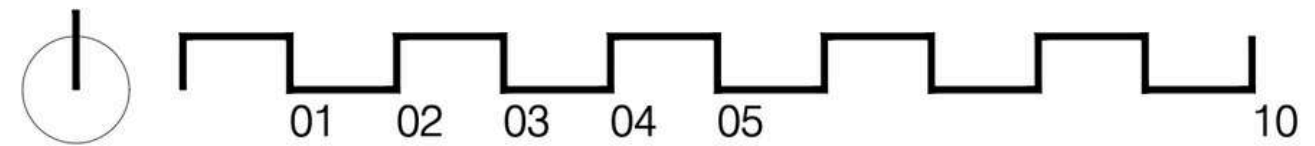
SUPERFICIE ÚTIL	61,77 m ²
SUPERFICIE CONSTRUIDA	90,06 m ²



Entrada	E	5,09 m ²
Salón/ Comedor	SC	18,30 m ²
Cocina	K	6,00 m ²
Distribuidor	d	2,09 m ²
Dormitorio 01	D01	12,03 m ²
Dormitorio 01	D02	9,76 m ²
Vestidor	vº	2,30 m ²
Baño 01	B01	3,36 m ²
Baño 02	B02	2,75 m ²



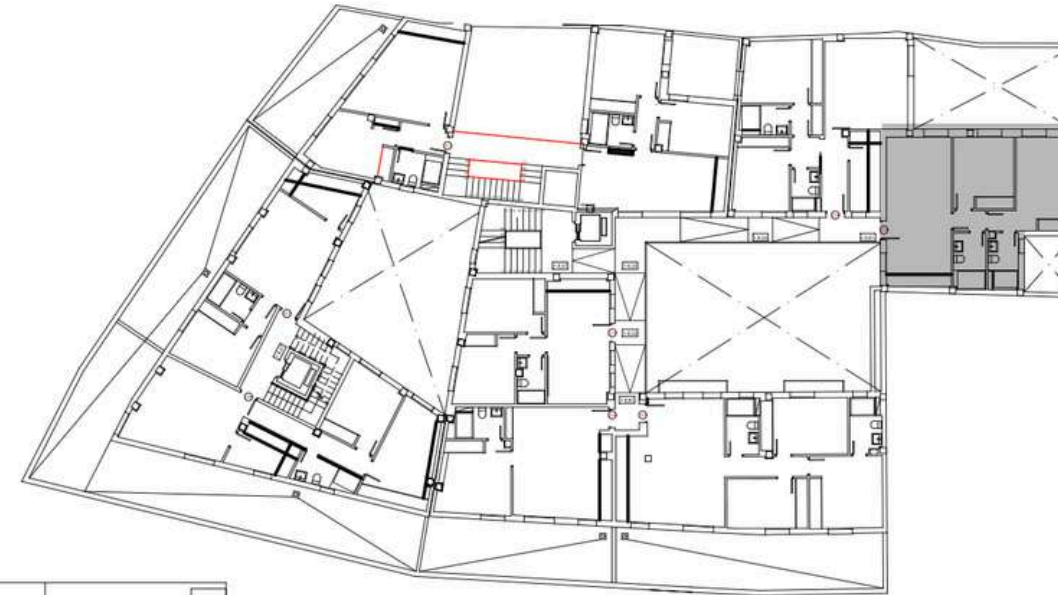
Estos planos, así como el mobiliario reflejado en ellos, son provisionales e informativos y podrían sufrir modificaciones por razones técnicas durante la ejecución de las obras.





VIVIENDA 205. PLANTA SEGUNDA

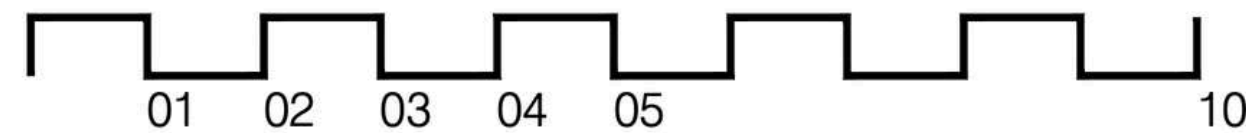
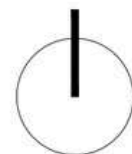
SUPERFICIE ÚTIL	58,55 m ²
SUPERFICIE CONSTRUIDA	86,29 m ²



Salón/ Cocina	S/ K	23,60 m ²
Distribuidor	d	1,60 m ²
Dormitorio 01	D01	14,51 m ²
Dormitorio 01	D02	10,51 m ²
Baño 01	B01	3,85 m ²
Baño 02	B02	4,48 m ²



Estos planos, así como el mobiliario reflejado en ellos, son provisionales e informativos y podrían sufrir modificaciones por razones técnicas durante la ejecución de las obras.

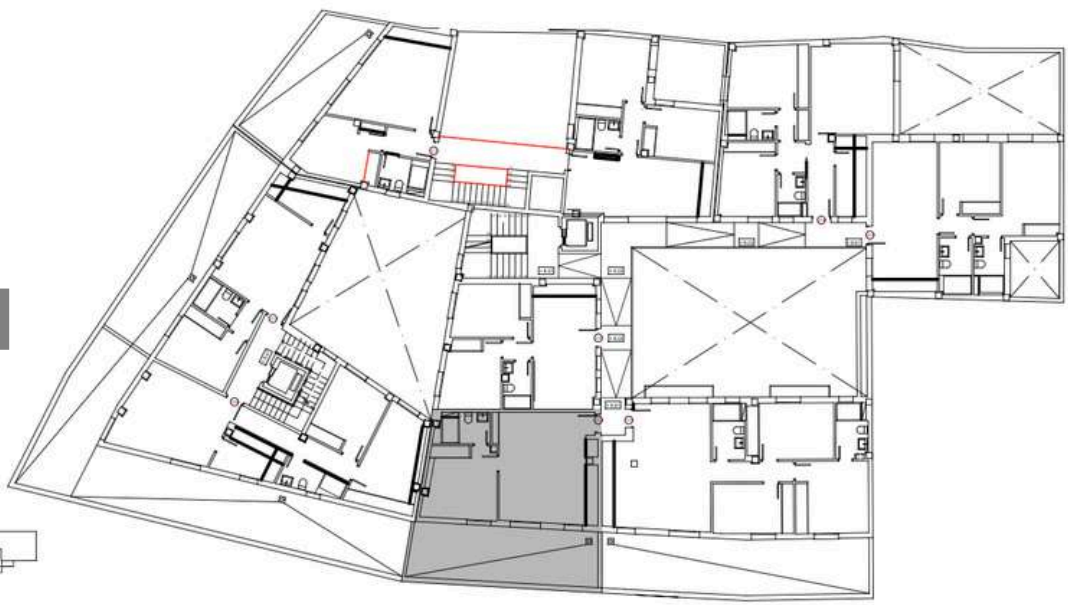




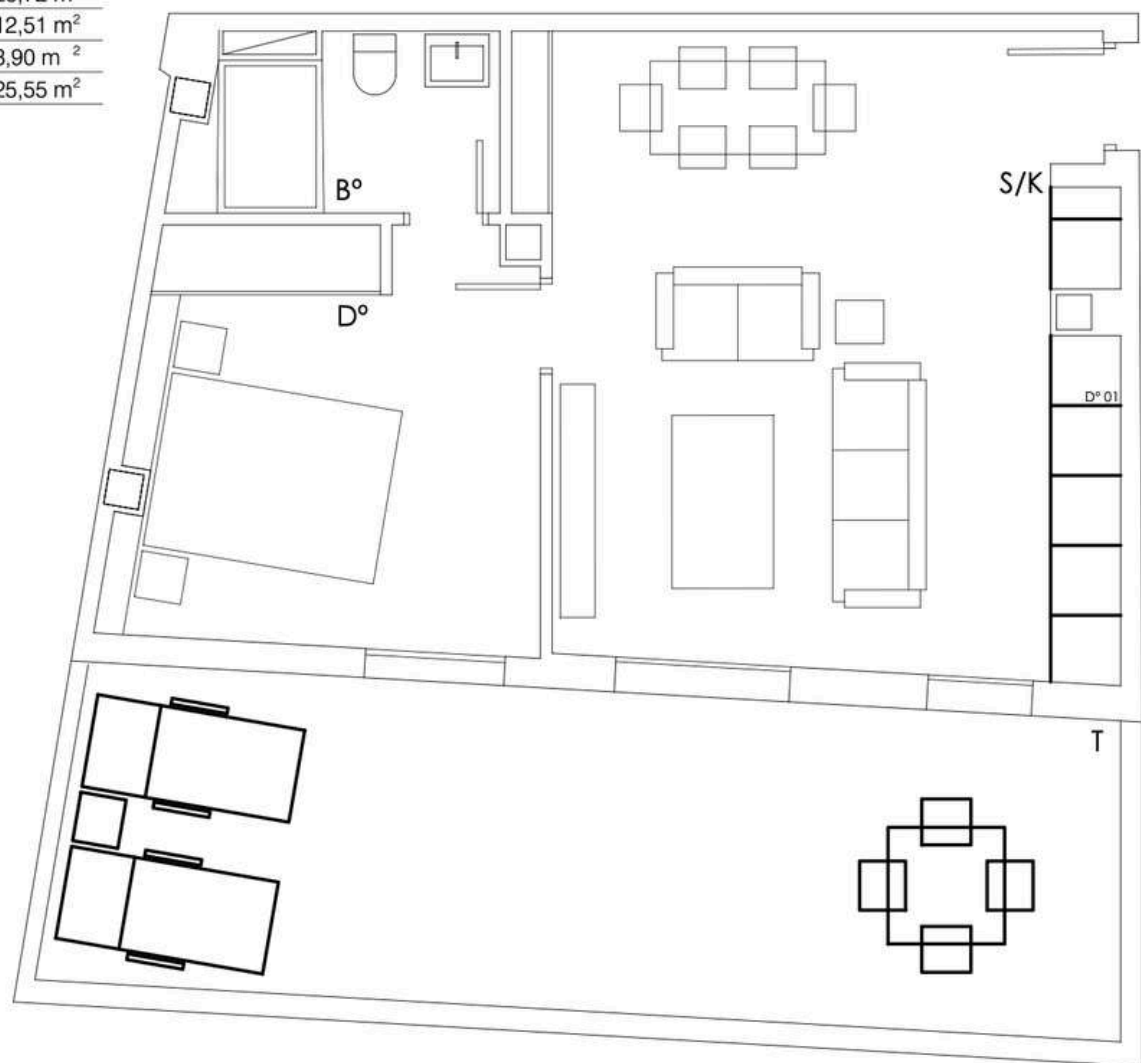
VIVIENDA 206. PLANTA SEGUNDA

SUPERFICIE ÚTIL	43,13 m ²
SUPERFICIE CONSTRUIDA	61,05 m ²

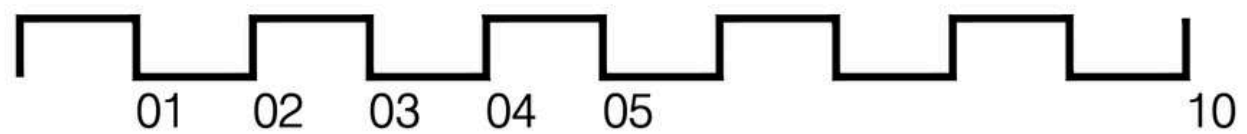
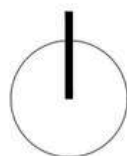
RESERVADA



Salón/ Cocina	S/ K	26,72 m ²
Dormitorio 01	D01	12,51 m ²
Baño 01	B01	3,90 m ²
Terraza	T	25,55 m ²



Estos planos, así como el mobiliario reflejado en ellos, son provisionales e informativos y podrían sufrir modificaciones por razones técnicas durante la ejecución de las obras.

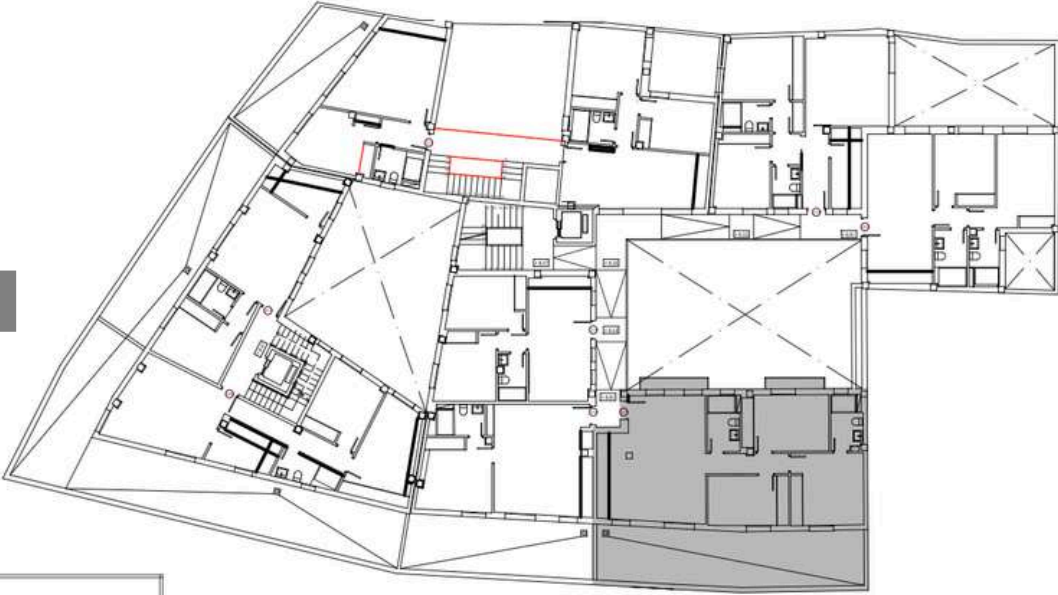




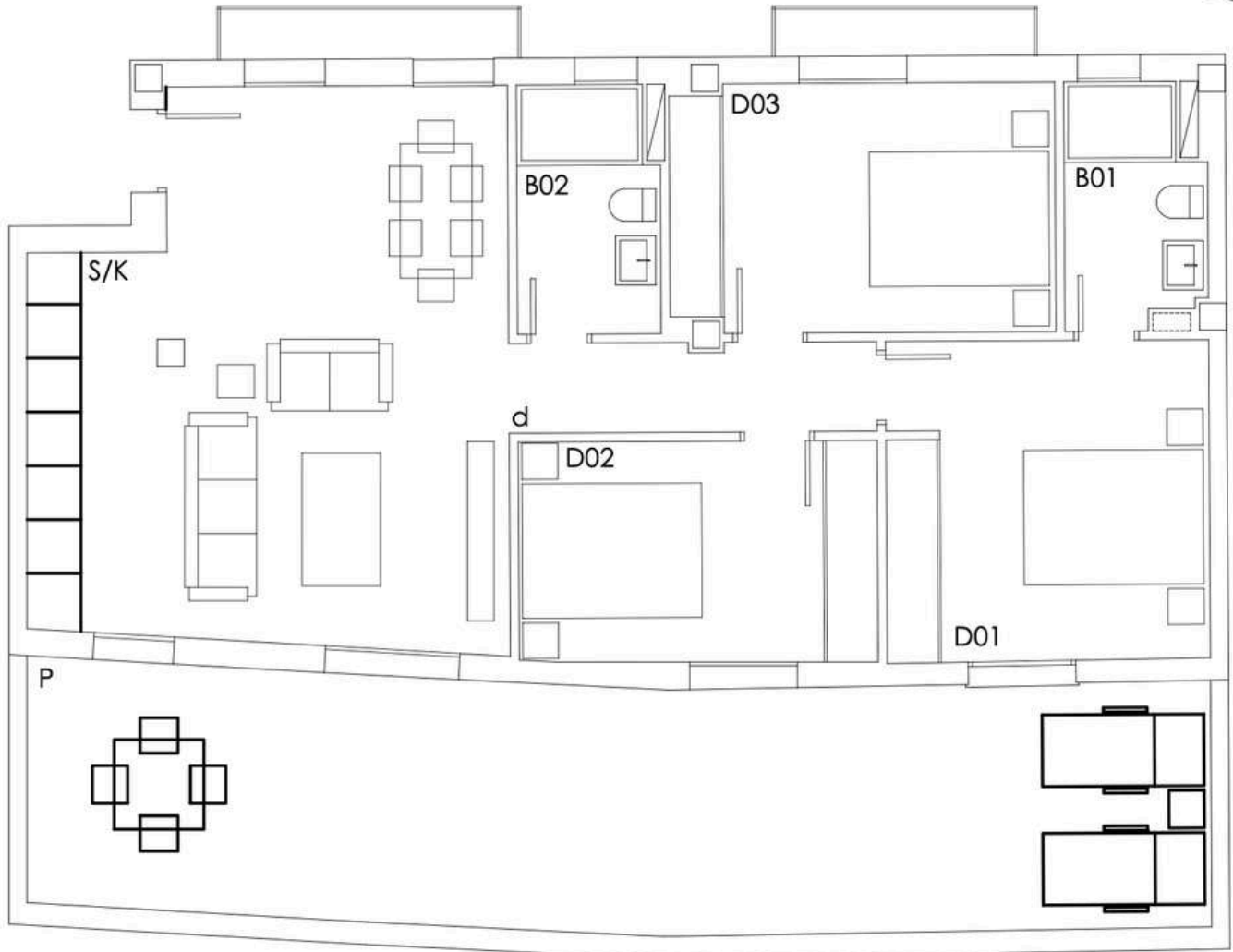
VIVIENDA 207. PLANTA SEGUNDA

SUPERFICIE ÚTIL 76,61 m²
 SUPERFICIE CONSTRUIDA 110,61 m²

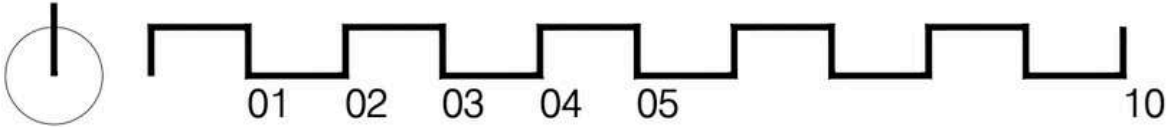
RESERVADA



Salón/ Cocina	S/ K	30,94 m ²
Distribuidor	d	4,18 m ²
Dormitorio 01	D01	12,75 m ²
Dormitorio 02	D02	11,76 m ²
Dormitorio 03	D03	9,76 m ²
Baño 01	B01	4,27 m ²
Baño 02	B02	3,95 m ²
Terraza	T	36,18 m ²



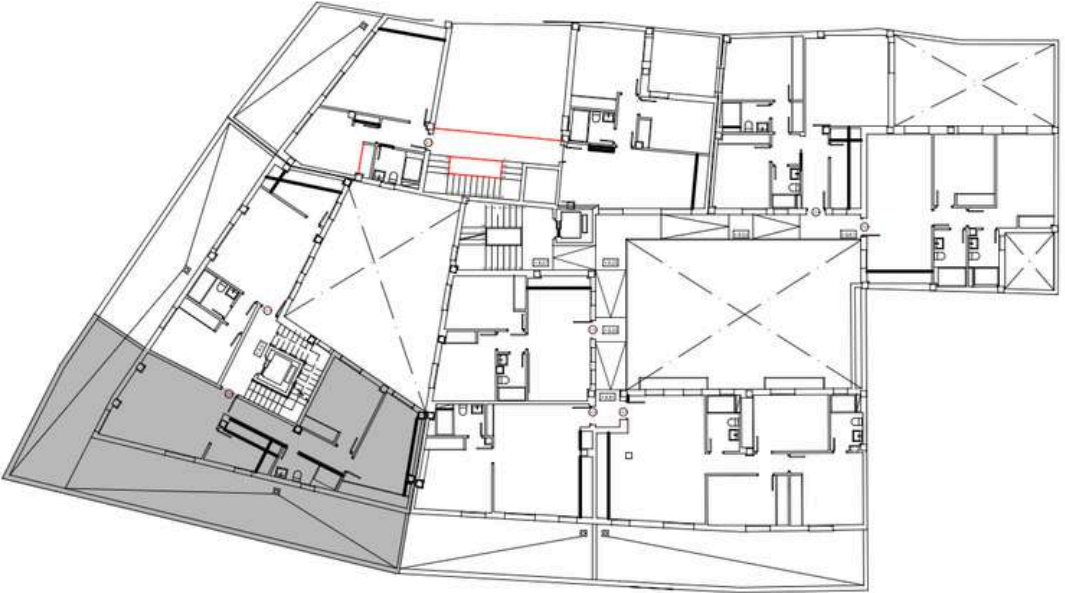
Estos planos, así como el mobiliario reflejado en ellos, son provisionales e informativos y podrían sufrir modificaciones por razones técnicas durante la ejecución de las obras.



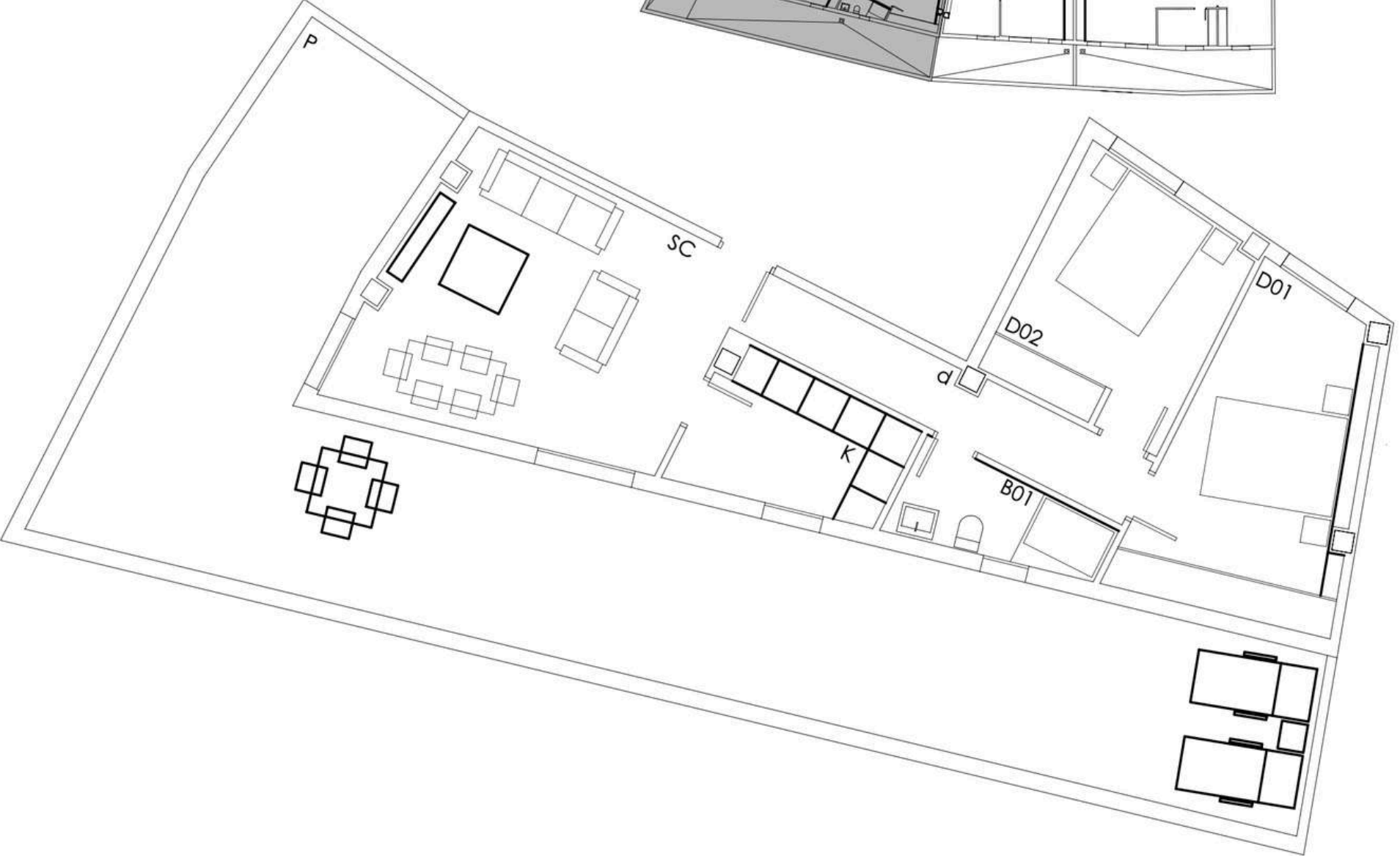


VIVIENDA 208. PLANTA SEGUNDA

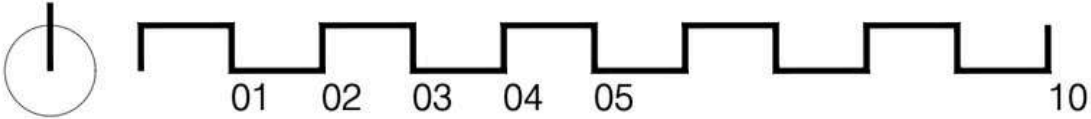
SUPERFICIE ÚTIL	61,51 m ²
SUPERFICIE CONSTRUIDA	88,90 m ²



Salón/ Comedor	SC	20,47 m ²
Cocina	K	6,20 m ²
Distribuidor	d	6,25 m ²
Dormitorio 01	D01	13,85 m ²
Dormitorio 02	D02	10,78 m ²
Baño 01	B01	3,96 m ²
Terraza	T	52,92 m ²



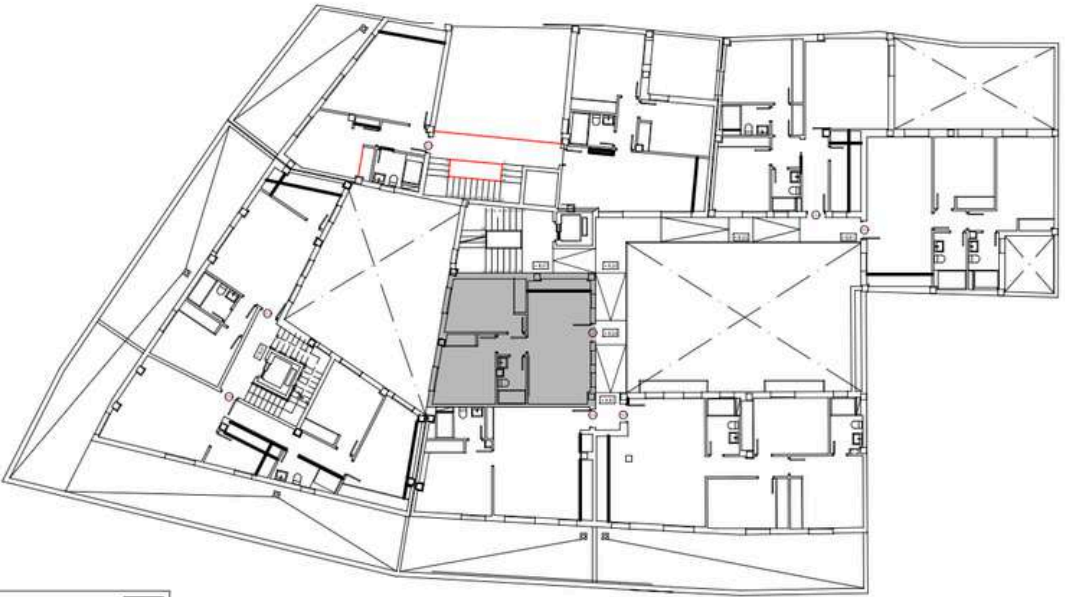
Estos planos, así como el mobiliario reflejado en ellos, son provisionales e informativos y podrían sufrir modificaciones por razones técnicas durante la ejecución de las obras.



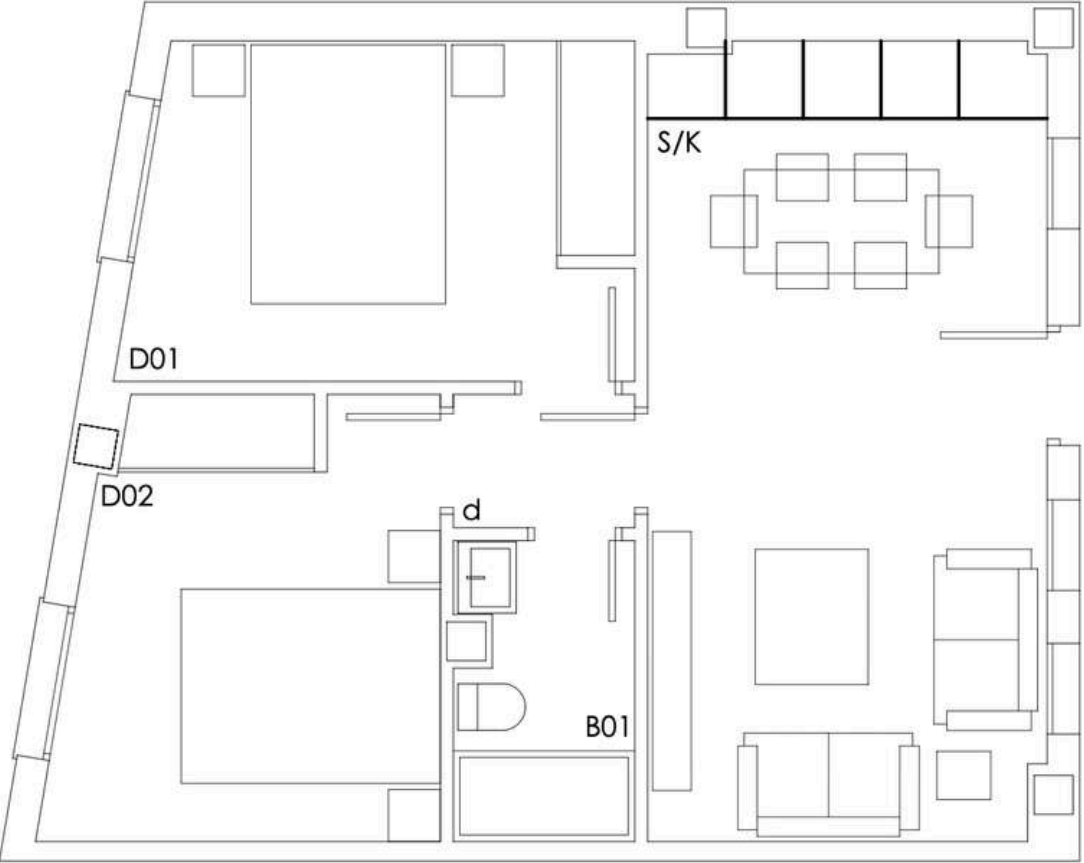


VIVIENDA 209. PLANTA SEGUNDA

SUPERFICIE ÚTIL	42,39 m ²
SUPERFICIE CONSTRUIDA	61,03 m ²

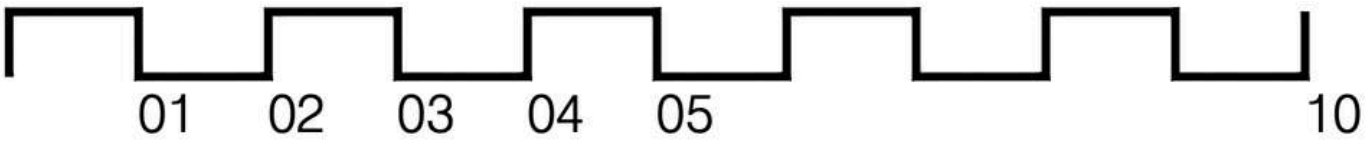
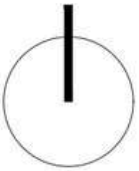


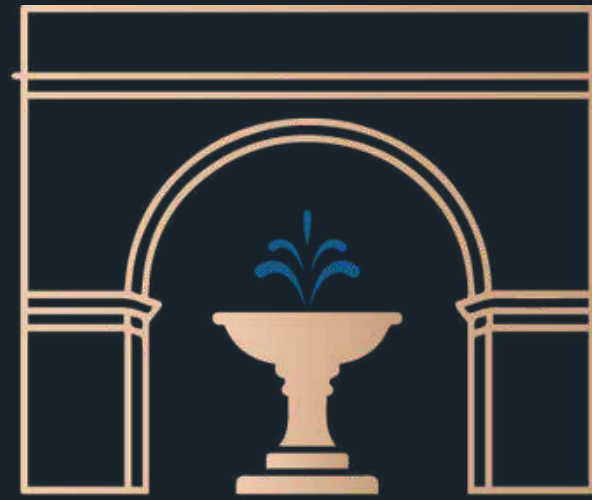
Salón/ Cocina	S/ K	18,88 m ²
Distribuidor	d	1,44 m ²
Dormitorio 01	D01	9,62 m ²
Dormitorio 02	D02	9,33 m ²
Baño 01	B01	3,12 m ²



RESERVADA

Estos planos, así como el mobiliario reflejado en ellos, son provisionales e informativos y podrían sufrir modificaciones por razones técnicas durante la ejecución de las obras.





FUENTE VIEJA
— RESIDENCIAL —

Memoria de
calidades



MEMORIA DE CALIDADES

ESTRUCTURA, FACHADAS Y ALBAÑILERÍA

Cimentación mediante losa armada
Estructura de hormigón armado
Cerramiento exterior de fachada de ladrillo enfoscado y pintado, cámara de aire, aislamiento termo acústico y trasdosado con perfilera de acero galvanizado y placas de yeso laminadas.
Tabiquería interior con perfilera de acero galvanizado con aislamiento de lana mineral y placas de yeso laminadas. Separación entre viviendas con medio pie de ladrillo perforado con trasdosado a ambas caras con perfilera de acero galvanizado, aislamiento de lana mineral y placas de yeso laminadas.

CARPINTERÍA

Ventanas y ventanales en aluminio o pvc lacado, con rotura de puente térmico y vidrios con cámara y doble acristalamiento.
Persianas de aluminio en salón y dormitorios, lacadas en el mismo color de la carpintería.

Puerta blindada en acceso a vivienda, con cerradura de seguridad.
Puertas interiores con terminación lacada en blanca. Armarios empotrados con las puertas a juego con la carpintería interior de la vivienda.

CALEFACCIÓN Y AGUA CALIENTE SANITARIA

Instalación de ACS (agua caliente sanitaria) mediante aerotermias
Preinstalación de aire acondicionado, realizada con conductos.

ELECTRICIDAD

Instalación preparada para grado de electrificación elevada.
Mecanismos eléctricos de marca de primera calidad.
Puntos de luz conmutados en todos los dormitorios y pasillos.

TELECOMUNICACIONES

Viviendas adaptadas a la normativa vigente de telecomunicaciones.

PAVIMENTOS INTERIORES Y EXTERIORES

La solería interior de las viviendas será de gres porcelánico en diferentes acabados o suelo laminado flotante SPC
Terrazas y zonas exteriores privativas: pavimento cerámico antideslizante.
Terrazas con punto de luz y enchufe.
Punto de agua en las terrazas de planta baja y ático.

REVESTIMIENTOS

Pintura plástica lisa en todas las dependencias excepto en cocinas en las que se utiliza material cerámico.

En baños y aseos se combinarán paños con pintura lisa y otros con material cerámico en diferentes tonos de acabado.

FONTANERIA Y APARATOS SANITARIOS

Tubería interior de agua fría y caliente en polietileno reticulado o tubo multicapa. Desagües de aparatos y saneamientos en PVC.
Sanitarios de porcelana vitrificada blanca de primera calidad con grifería cromada monomando.

ZONAS COMUNES

Piscina al aire libre con aseos.
Portal con revestimientos pétreos
Decoración de los portales según las indicaciones del Arquitecto director de obras.
Ascensores con puertas automáticas en acero inoxidable, adaptado a minusválidos.
Puerta de entrada de apertura al garaje general motorizada.
Terminación del suelo del garaje en hormigón pulido.
Paredes y plazas de garaje marcadas con pintura según la normativa vigente.
Llaves amaestradas para vivienda y portal, puerta de garaje y zonas comunes.



FUENTE VIEJA

— RESIDENCIAL —

Estrena nueva vida **en el**
corazón de Sanlúcar

GESTIÓN 
inmobiliaria

Avenida V centenario Edf Godoy Local 2, 11540
Sanlúcar de Barrameda, Cádiz

Tifs: 956 38 55 82 / 660 67 07 86

www.inmogestion10.com